

La nature silencieuse

# PAYSAGES D'ODILON REDON

20 MAI - 11 SEPTEMBRE 2017



MUSÉE  
DES  
BEAUX-ARTS  
DE QUIMPER

LIVRET-JEUX  
DÈS 7 ANS

# À quoi sert l'art ?

Certains disent : à montrer ce qui est beau ; d'autres pensent : à représenter la réalité... Pour Odilon Redon, la peinture, comme la poésie et la musique, doit faire rêver et traduire les émotions telles la peur, la joie ou la tristesse.

Au début de sa carrière, ses visions ne sont pas toujours très gaies. Il réalise des dessins appelés « Les Noirs ». Puis, dans un second temps, il découvre la couleur et ses œuvres deviennent plus douces. Dans cette exposition, tu pourras découvrir la partie la plus intime et méconnue de son travail, les paysages, quasiment jamais exposés de son vivant. Son art est très personnel, libre. Redon sait projeter son imagination et ses rêves sur le papier. Son travail est apprécié par la jeune génération et annonce des mouvements artistiques à venir.

Avant de découvrir l'exposition, voici quelques règles à respecter. Dans les salles du musée, tu dois faire très attention car les œuvres sont fragiles. Il ne faut pas prendre le risque de les abîmer !



Il ne faut pas t'approcher trop près.

2



Il ne faut pas toucher les œuvres.



Il ne faut pas montrer quelque chose avec ton crayon.



En couverture :

Odilon Redon (1840-1916)  
*Le Sommeil de Caliban*,  
 vers 1895-1900  
 Huile sur bois, 48.2 x 38.5 cm  
 Paris, musée d'Orsay  
 ©RMN-Grand Palais (Musée d'Orsay) /  
 Hervé Lewandowski

# Retour en enfance

Bertrand Jean Redon naît le 20 avril 1840, à Bordeaux. Il est surnommé Odilon en référence à Odile, sa mère. De santé fragile, dès sa naissance, il est séparé de ses parents. Il est placé en nourrice chez un vieil oncle à la propriété familiale de Peyrelebade, dans le Médoc. Il y reste jusqu'à l'âge de 11 ans. Il ne représente la maison qu'une seule fois, l'année où elle est vendue en 1897.

Quel âge avait l'artiste au moment où il a peint le domaine de Peyrelebade ?

\_\_\_\_\_ ans

Pourquoi peindre la maison de son enfance alors qu'il est déjà âgé ?

Tu peux cocher plusieurs réponses :

- parce qu'il n'avait pas eu le temps avant.
- pour en garder le souvenir.
- pour retrouver son oncle.
- car il est nostalgique de son enfance.



En regardant ce tableau, on peut deviner ce qu'Odilon ressent devant ce lieu. Entoure les bonnes réponses :

- agitation
- sérénité
- tristesse
- paix
- angoisse
- colère
- bonheur

Odilon Redon (1840-1916)  
*Peyrelebade, domaine familial près de Listrac*, 1896-1897  
 Huile sur toile, 36.7 x 45 cm  
 Paris, musée d'Orsay  
 ©RMN Grand-Palais (musée d'Orsay) /  
 Hervé Lewandowski

# La nature silencieuse

Odilon est un enfant solitaire et sensible. Il passe beaucoup de temps à rêver et à observer la nature lors de ses promenades. Il aime contempler le paysage qui se transforme au fil des saisons. Ce ne sont pas les vignes mais la lande\* qui retient son attention. « C'est à travers ces arides plaines que j'ai passé la première fois enfant... »

\*Lande : terre non cultivée et sans relief où poussent des plantes sauvages, parfois quelques arbres.

Ce paysage est structuré par des bandes colorées qui représentent les différents éléments du paysage.

**Place les mots suivants au bon endroit (un des mots peut être utilisé deux fois) :**

ligne d'horizon   terre   ciel   herbe   nuages   mare



Odilon Redon (1840-1916)  
*Lande avec une mare*  
Huile sur papier contrecollé  
sur carton, 18.2 x 28.5 cm  
Paris, musée d'Orsay ©RMN  
Grand-Palais (musée d'Orsay) /  
Hervé Lewandowski

4

Le Médoc est « un pays muet et vide » selon l'écrivain bordelais François Mauriac. Les paysages de Redon sont toujours déserts !

**Chasse les intrus parmi les mots suivants :**

arbre   personnage   herbe   terre   maison  
église   mare   animal   eau   nuage

Cette étendue nue à perte de vue est favorable à la représentation du ciel et de la lumière. Odilon est fasciné par les nuages ! « Mon père me disait souvent : vois ces nuages. Y discernes-tu comme moi des formes changeantes ? Et il me montrait alors dans le ciel muable des apparitions d'êtres bizarres, chimériques et merveilleux. »

 Comme Odilon, amuse-toi à imaginer un ciel avec des formes étranges...

D'après Odilon Redon (1840-1916)  
*Paysage de Peyrelebade,*  
Huile sur toile, 63.8 x 72.5 cm  
Collection particulière ©Photo studio Sebert



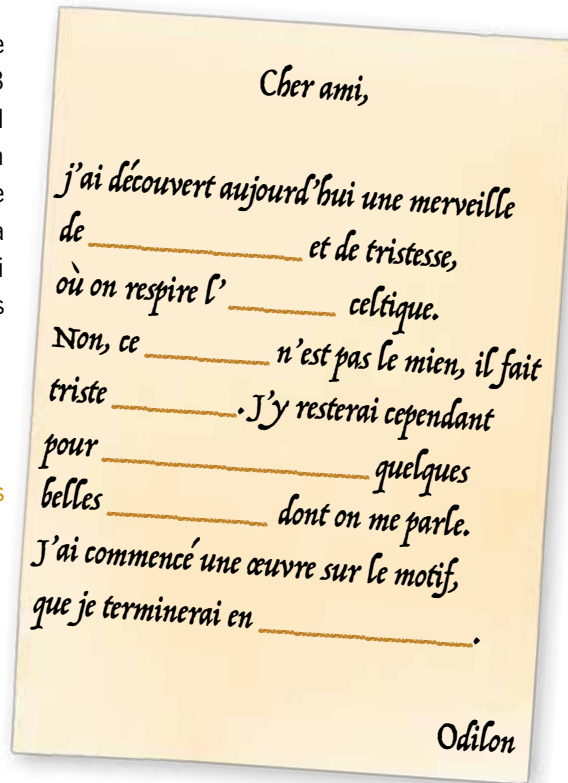
5

# Rochers et dunes de Bretagne



Redon visite la Bretagne plusieurs fois dans sa vie. Le 3 juillet 1875, il est à Quimper. Il séjourne ensuite dans la région de Douarnenez et découvre les paysages tourmentés de la Pointe du Raz. Il représente ici un site grandiose : la Baie des Trépassés.

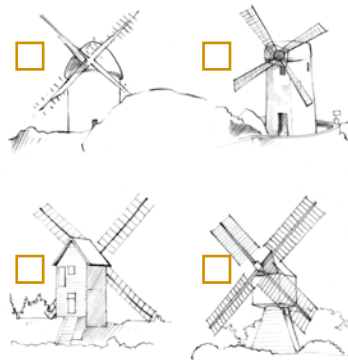
Complète sa lettre avec les mots suivants : atelier - ici - air - pays - roches - explorer - solitude



Odilon Redon (1840-1916)  
La Baie des Trépassés, 1875  
Huile sur papier contrecollé sur carton, 33 x 22.2 cm  
©RMN Grand-Palais (musée d'Orsay) / Hervé Lewandowski

Odilon peint 6 fois le motif du moulin, « un peu seul, un peu triste ». Le temps s'est arrêté ici...

Trouve la silhouette correspondante à ce pastel.



Odilon Redon (1840-1916)  
Moulin en Bretagne, Pastel sur papier, 28.8 x 45 cm  
Musée des beaux-arts de Bordeaux  
© Bordeaux, musée des Beaux-Arts / Ville de Bordeaux/ cliché F. Deval



Odilon conseille ses amis artistes : « Peintres, allez donc voir la mer. Vous y verrez les merveilles de la couleur et de la lumière, le ciel étincelant. »

En 1883, Redon fait un autre séjour à Morgat, un petit village du bout du monde, sur la presqu'île de Crozon. Il remplit son carnet de motifs de dunes\* et de rochers. Après avoir dessiné de multiples études, il peint cette toile avec une gamme de couleurs très restreinte.



Odilon Redon (1840-1916)  
La Mer à Morgat, 1883,  
Huile sur toile, 42.5 x 69 cm  
Musée des beaux-arts de Bordeaux  
© Musée des Beaux-Arts - Mairie de Bordeaux. Cliché L. Gauthier

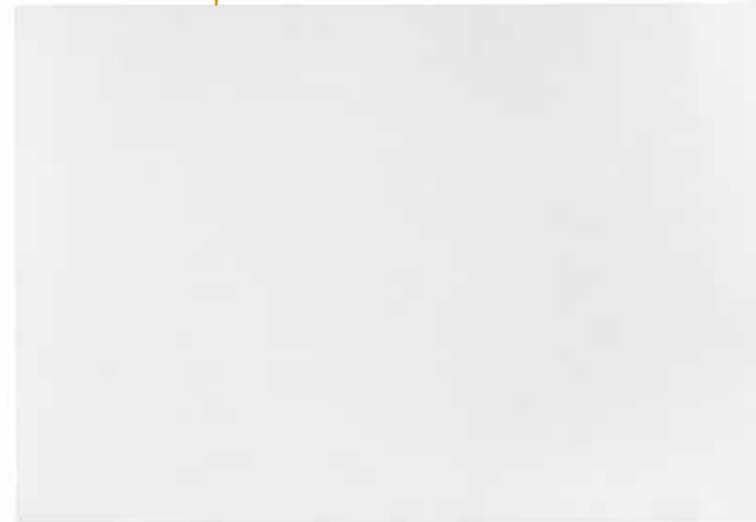
\*Dune : colline constituée par un amas de sable accumulé par le vent.

Entoure sur la palette les couleurs utilisées par l'artiste :

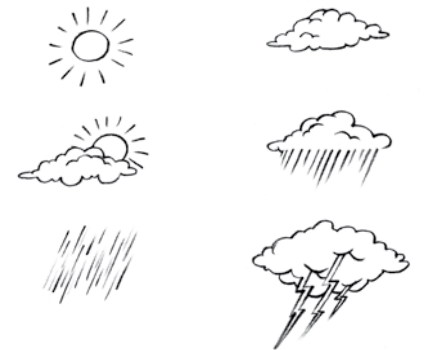


Odilon crée de nombreuses études préparatoires au crayon : il décortique les rochers et s'intéresse à la géologie.

Trace le croquis initial de cette œuvre.



Quel temps faisait-il ce jour-là ? Observe l'ombre des nuages sur la mer pour avoir un indice. Entoure la météo du jour.



# Dame nature et sa majesté l'arbre

Le motif de l'arbre traverse toute la carrière de Redon. C'est un sujet à part entière, que l'artiste traite avec différentes techniques : crayon, pastel, aquarelle, peinture à l'huile, etc. L'arbre symbolise son attachement à la terre et évoque le mystère du monde souterrain. Le visible et l'invisible... les branches et les racines.

Compare ces 2 œuvres et vois comme Redon a le talent de varier un même motif.  
Coche les bonnes réponses.

- Format paysage
- Format portrait
  
- Petit format
- Grand format
  
- Couleurs chaudes
- Couleurs froides
  
- Tableau de chevalet
- Panneau commandé pour un grand décor
  
- Ligne d'horizon présente
- Ligne d'horizon absente
  
- Cadrage : vue de loin
- Cadrage : vue de près
  
- Gai
- Triste



Odilon Redon (1840-1916)  
*L'Arbre isolé ; à gauche, un boqueteau*  
Huile sur papier contrecollé  
sur carton, 37.5 x 43 cm  
Collection particulière  
©DR



- Format paysage
- Format portrait
  
- Petit format
- Grand format
  
- Couleurs chaudes
- Couleurs froides
  
- Tableau de chevalet
- Panneau commandé pour un grand décor
  
- Ligne d'horizon présente
- Ligne d'horizon absente
  
- Cadrage : vue de loin
- Cadrage : vue de près
  
- Gai
- Triste

Odilon Redon (1840-1916)  
*Décor pour le château de Domecy :  
Arbre sur fond jaune*, 1901  
Huile, détrempe, fusain et pastel  
sur toile, 2.49 x 1.85 m  
Paris, musée d'Orsay  
© RMN Grand-Palais (musée d'Orsay) /  
Hervé Lewandowski

Dans les années 1890, Redon « épouse la couleur » et réalise des grands panneaux décoratifs en s'inspirant de la nature. Comme les artistes japonais en vogue à l'époque, Redon n'a pas fini son bel arbre.

Dessine le hors-champ pour terminer l'arbre à ta façon.



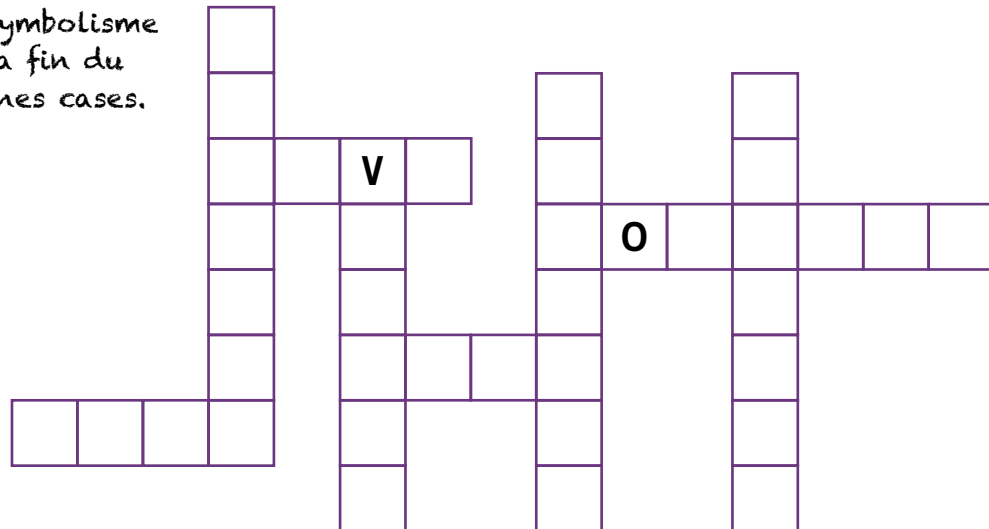
Odilon Redon est un artiste que l'on peut qualifier de symboliste. Avec ses œuvres, il nous transporte parfois dans un monde imaginaire. Il utilise des images (symboles) pour évoquer ses rêves.

Les forêts qu'il peint sont souvent peuplées de monstres qui ne sortent que la nuit, comme Caliban. Ce fils d'une sorcière et d'un démon a une tête démesurée sur un corps de gnome.

Odilon Redon (1840-1916)  
*Le Sommeil de Caliban*, vers 1895-1900  
 Huile sur bois, 48.2 x 38.5 cm  
 Paris, musée d'Orsay  
 ©RMN-Grand Palais (Musée d'Orsay)  
 / Hervé Lewandowski

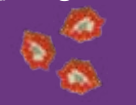
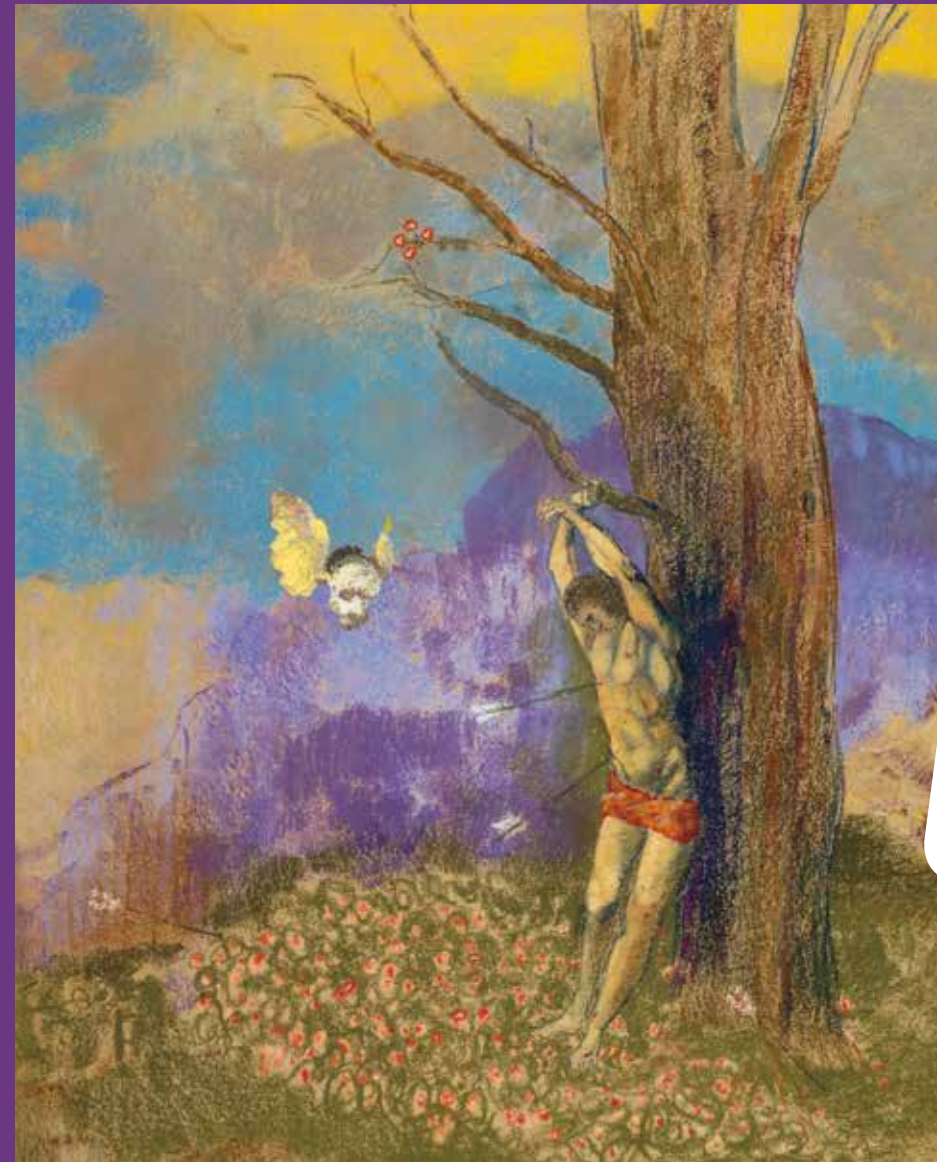
Écris ces mots liés au symbolisme (courant artistique de la fin du 19<sup>e</sup> siècle) dans les bonnes cases.

- AILE
- IDÉE
- SOMMEIL
- RÊVE
- MONSTRE
- MYSTÈRE
- ÉTRANGE
- VISION



# Odilon, prince du rêve

En s'inspirant de la Bible, Redon met en scène saint Sébastien qui aurait vécu au 3<sup>e</sup> siècle. A cette époque, les chrétiens sont persécutés par les Romains. Sébastien est condamné à mort : attaché à un poteau, il est transpercé de flèches. Redon imagine que le sang de ses blessures tombé à terre fait jaillir des \_\_\_\_\_ rouges...



5 différences ont été glissées dans l'image ci-contre. Entoure-les !

As-tu remarqué que ces œuvres montrent à chaque fois un personnage isolé dans le paysage, placé à côté d'un arbre, comme en symbiose\* avec lui ? Redon veut ainsi nous suggérer l'idée de l'unité de l'homme avec la nature...

\*Symbiose : relation marquée par une union très étroite et très harmonieuse.

Odilon Redon (1840-1916)  
*Saint Sébastien*, vers 1910  
 Pastel sur papier, 70.8 x 55.3 cm  
 Bordeaux, musée des Beaux-Arts  
 ©RMN Grand-Palais/Gérard Blot

Prénom : .....

Nom : .....

À la sortie de l'exposition, n'oublie pas, tu peux t'amuser dans la salle « Secrets d'atelier » (à partir du 25 mai).



Imagine le paysage auquel rêve Caliban.

MUSÉE DES BEAUX-ARTS


40, place Saint-Corentin

F-29000 QUIMPER

Tél.+33 (0)2 98 95 45 20

musee@quimper.bzh

www.mbaq.fr

 mbaqofficiel

 @mbaqofficiel

 mbaqofficiel

Textes : Catia Galéron et Fabienne Ruellan

Conception graphique :

Agence R, Quimper

Impression : Le Commerce, Quimper



VILLE DE QUIMPER



M  
O Musée d'Orsay



TOUT commence en FINISTÈRE



p. 10 : fleurs

– le contraire pour l'autre arbre

décor, ligne d'horizon absente, cadrage : vue de près, gai

p. 8 : arbre sur fond jaune : format portrait, grand format,

couleurs chaudes, panneau commandé pour un grand

p. 7 : bleu, gris, ocre /

solitude, air, pays, ici, explorer, roches, atelier /

p. 6 :

ciel, nuages, ciel / personnage, maison, église, animal

p. 4 : de bas en haut : mer, herbe, terre, ligne d'horizon,

nostalgique de son enfance / sérénité, paix, bonheur

p. 3 : 57 ans / pour en garder le souvenir, car il est

Solutions