

Jean 1909 Le Moal 2007



MUSÉE
DES
BEAUX-ARTS
DE QUIMPER

9 JUIN →
17 SEPT
2018



LIVRET - JEUX DÈS 7 ANS

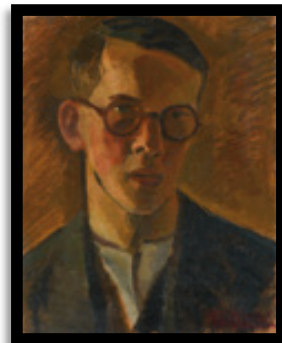
QUI EST JEAN LE MOAL ?

Né en 1909, Jean Le Moal est considéré comme l'un des principaux artistes de la **peinture non-figurative française**. Autrement dit, Jean Le Moal s'inspire de ce qu'il voit mais le transforme à sa guise pour exprimer l'émotion qu'il ressent face à la nature...

Après des études d'architecture intérieure à Lyon, il s'installe à Paris et copie les maîtres au Louvre. Au départ, il s'intéresse à l'art du paysage et peint de manière réaliste. Puis il expérimente de nouvelles voies. Les formes disparaissent pour laisser place à la couleur et à la lumière.

Jean Le Moal a partagé sa vie entre Paris, la Haute-Ardèche et la Bretagne.

"Je me sens d'une terre, d'une mer et d'un ciel ; l'Ardèche et la Bretagne se complètent pour moi."

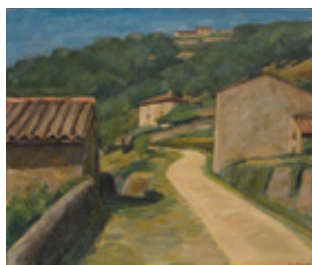


Autoportrait, vers 1929
Huile sur toile,
41.5 x 33.5 cm

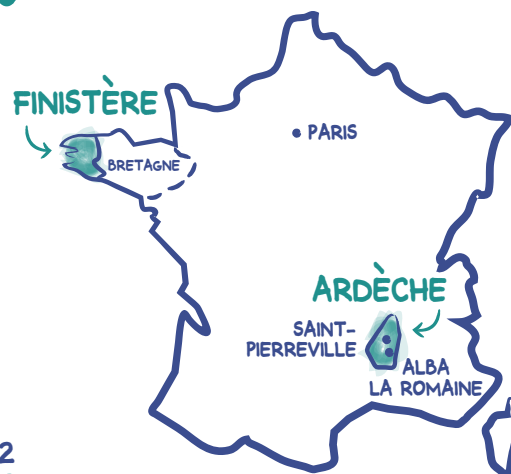
→ **RELIE CHAQUE TABLEAU À LA RÉGION REPRÉSENTÉE :**



1



2



n°1 : Paysage de Finistère Nord II, 1932, Huile sur toile, 38.1 x 46 cm
n°2 : Saint-Pierreville, 1933, Huile sur toile, 45.5 x 55 cm

AVANT DE DÉCOUVRIR L'EXPOSITION, VOICI QUELQUES RÈGLES À RESPECTER.

Dans les salles du musée, tu dois faire très attention car les œuvres sont fragiles. Il ne faut pas prendre le risque de les abîmer !



Il ne faut pas t'approcher trop près.



Il ne faut pas toucher les œuvres.



Il ne faut pas montrer quelque chose avec ton crayon.

UNE PASSION POUR CHARDIN

Jean Le Moal s'installe à Paris en 1929. Il va presque tous les jours au musée du Louvre pour réaliser des copies des maîtres anciens. Il découvre Jean-Siméon

Chardin. Trente ans après, il nomme une de ses toiles *Hommage à Chardin*. Entre temps, il est passé de la figuration à la non-figuration.

FIGURATION



Copie d'après Chardin, vers 1932, Huile sur toile, 34 x 41.5 cm

LE SAIS-TU ?
La figuration est la représentation réelle de quelque chose. Dans la non-figuration, le peintre s'inspire de ce qu'il voit mais le représente librement selon son ressenti.



NON-FIGURATION



Hommage à Chardin, 1965-1973, Huile sur toile, 100 x 100 cm

RELIE
LES MOTS QUI CORRESPONDENT LE MIEUX À CHAQUE ŒUVRE :

- copie
- réalité
- liberté
- couleurs vives
- observation
- touche brossée
- objets
- mouvement

1

JEU DE PISTE ! Collecte des lettres pour découvrir une technique artistique dans laquelle Jean Le Moal excellait.
INDICE 1 : la 4^e lettre du célèbre musée où Jean aime copier : _____
Reporte chaque indice à l'arrière de ton livret.

Jean Le Moal est très attaché à la Bretagne. Il la connaît par les récits de son grand-père qui a beaucoup navigué. À 9 ans, Jean part six mois à Brest avec son père et est

fasciné par le spectacle de la mer. En 1929, il peint son premier paysage sur le motif. Puis il compose des paysages avec une atmosphère étrange ...



QUE VOIS-TU ? **BARRE L'INTRUS :**



As-tu remarqué que la palette de couleurs est très restreinte ?



ENTOURE LES COULEURS DOMINANTES :



Quelle est la météo du jour ?

Soleil Nuages Pluie



JEU DE PISTE ! INDICES 2 ET 6 :
la 1^{re} lettre du titre de cette page : _____



Espace marin, 1934, Huile sur toile, 92 x 73 cm

FANTASTIQUE !

Sans titre, 1941, Huile sur contreplaqué, 35.5 x 55 cm



Très étrange aussi ce tableau ! Cette marine est presque fantastique.

Les animaux accumulés sur la plage paraissent énormes !

Sont-ils représentés à la taille normale comparés au paysage ? Oui Non
À TOI DE DONNER UN TITRE ABRACADABRANTESQUE À CETTE BIZARRERIE :



5 différences ont été glissées dans l'image.
ENTOURE-LES !

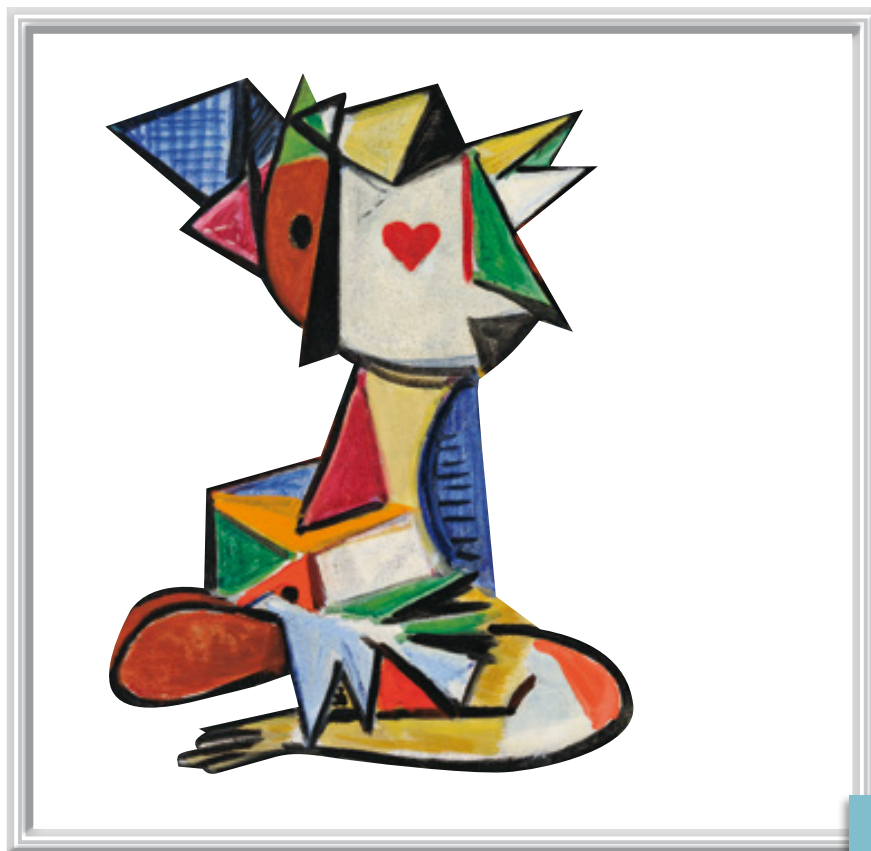


Sous l'influence des courants modernes, comme le cubisme ou le surréalisme, Jean Le Moal abandonne peu à peu la représentation fidèle des objets et des choses.

Le cubisme joue avec les formes géométriques pour déformer la réalité et le surréalisme laisse libre court à l'imagination...



COMPLÈTE L'ARRIÈRE-PLAN DE CETTE ŒUVRE À LA MANIÈRE CUBISTE :



Composition à l'as de cœur, 1938, Huile sur toile, 46.4 x 55 cm

La figure que Jean Le Moal a créée est un assemblage imaginaire de différents éléments.



ENTOURE CE QUE TU PENSES RECONNAÎTRE :

- un oiseau un arbre
- un chat une carte
- un bras

3

JEU DE PISTE ! INDICE 3 :
la 6^e lettre de "Géométrie" : _____

En 1943, Jean Le Moal se rapproche d'une artiste chilienne, Juana Muller. Très rapidement, l'année suivante, ils se marient. Elle rentre dans sa vie comme

dans sa peinture. On la retrouve ici dans ces deux œuvres baignées de lumière.

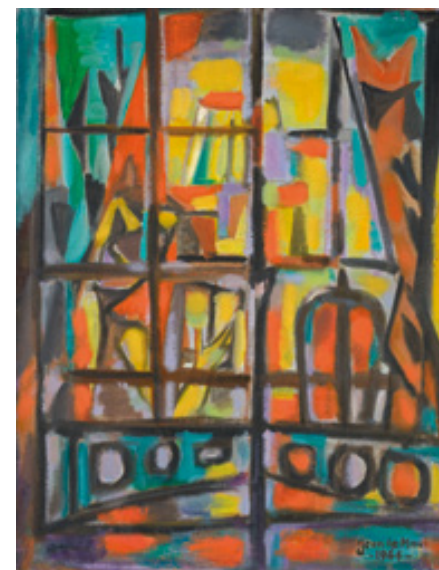


QUELLES DIFFÉRENCES REMARQUES-TU ?
COCHE LES BONNES RÉPONSES :



- Format : portrait paysage
- Vue de : près loin
- Vue d' : intérieur extérieur

- Format : portrait paysage
- Vue de : près loin
- Vue d' : intérieur extérieur



La Lecture, 1944, Huile sur toile, 55 x 43 cm



Juana, Figure à la lampe, 1944, Huile sur toile, 50 x 73 cm

ENTOURE LES OBJETS PRÉSENTS DANS LES 2 ŒUVRES :



- Livre Verre
- Rideau Main
- Lampe Fenêtre

Après 1946, Jean Le Moal construit ses paysages comme un assemblage de formes colorées. Des traits bien marqués viennent structurer ses compositions.

 OBSERVE LES LIGNES.

 ENTOURE LES DEUX GRAPHISMES QUI DOMINENT :

Lignes parallèles



Lignes diagonales



Lignes courbes










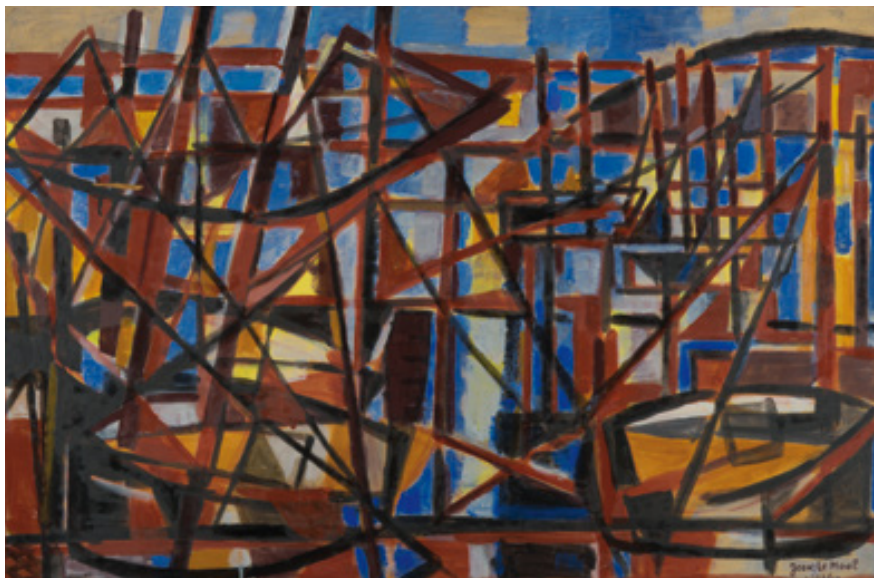
Hachures



Parmi ces formes complexes, on peut encore reconnaître quelques éléments de la réalité.

DÉCODE CE MOT :

A: 	Q: 
B: 	R: 
E: 	S: 
U: 	



Douarnenez, 1946, Huile sur papier marouffé sur isorel, 60 x 92 cm

Des



4

JEU DE PISTE ! INDICE 4 :
la 5^e lettre du titre du tableau : _____

“JE N’AI PAS CHOISI MES THÈMES,
ILS SE SONT IMPOSÉS À MOI.”

Jean Le Moal dit “Je ne suis plus descriptif, c’est tout, mais je reste fidèle à des thèmes...”

Dans les années 1950, l’artiste abandonne alors la figuration.

QU’EST-CE QUI L’INSPIRE ?

LIS LE TITRE DE SES ŒUVRES ET TU AURAS DES INDICES :



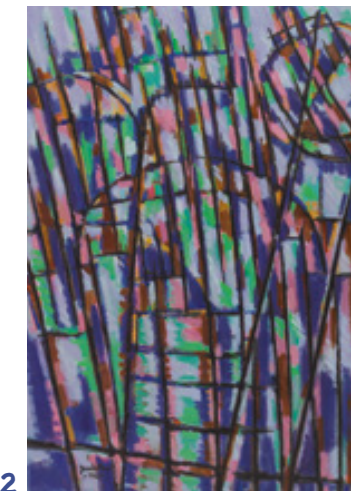
Tu peux choisir plusieurs réponses.

- Les personnages
- Les saisons
- La nature
- L’architecture



1

L'Automne, 1954, Huile sur toile, 92 x 73 cm



2

Avril, 1955, Huile sur toile, 116 x 81 cm



Jean Le Moal dans son atelier rue Le Verrier, Paris, vers 1955

AIGUISE TON REGARD !

Laquelle de ces œuvres est-il en train de peindre sur la photo ? _____



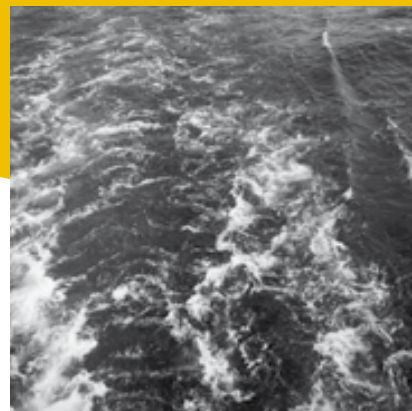
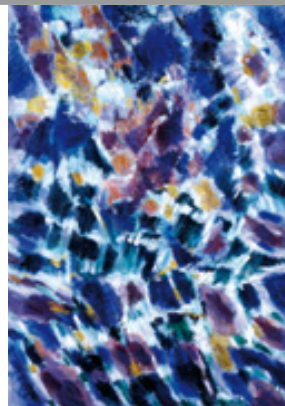
5

JEU DE PISTE ! INDICE 5 : la lettre commune aux 2 titres des tableaux : _____

"De plus en plus, j'éprouve le besoin de dessiner par la touche." Le Moal recherche le mouvement et rompt avec le dessin statique. Il est sensible à l'énergie de la nature qu'il traduit sur la toile avec un geste animé.



**PROLONGE CETTE MER AGITÉE
JUSQU'AU NOUVEAU CADRE :**



Sillage, Grèce, 1962, Tirage argentique, 22.5 x 22.5 cm



**ENTOURE SUR LA
PALETTE LES COULEURS
DOMINANTES :**



Sont-elles : Chaudes Froides

7

JEU DE PISTE ! INDICE 7 : la dernière lettre du nom de famille de l'artiste : _____

Avec une touche vibrante, tel un musicien, Jean Le Moal compose une symphonie de couleurs.

Dans les années 1960, il s'installe à Alba-la-Romaine et aménage un atelier spacieux qui lui permet de travailler sur des grands formats. Au retour d'un voyage au Pérou et au Chili, il réalise quelques œuvres monumentales.



Atelier de Jean Le Moal à Alba-la-Romaine, vers 1980-1985

Quand il peint un paysage,
l'artiste nous transmet ses émotions.
Quelles sensations ressens-tu ?



**ENTOURE LES MOTS
CORRESPONDANTS :**

Suis ton cœur, il n'y a pas
de mauvaise réponse !

Chaleur Énergie
Éblouissement Calme
Vitalité Luminosité
Tristesse Silence
Vibration
Joie



AJOUTE UN MOT SI TU VEUX :



À TON TOUR !



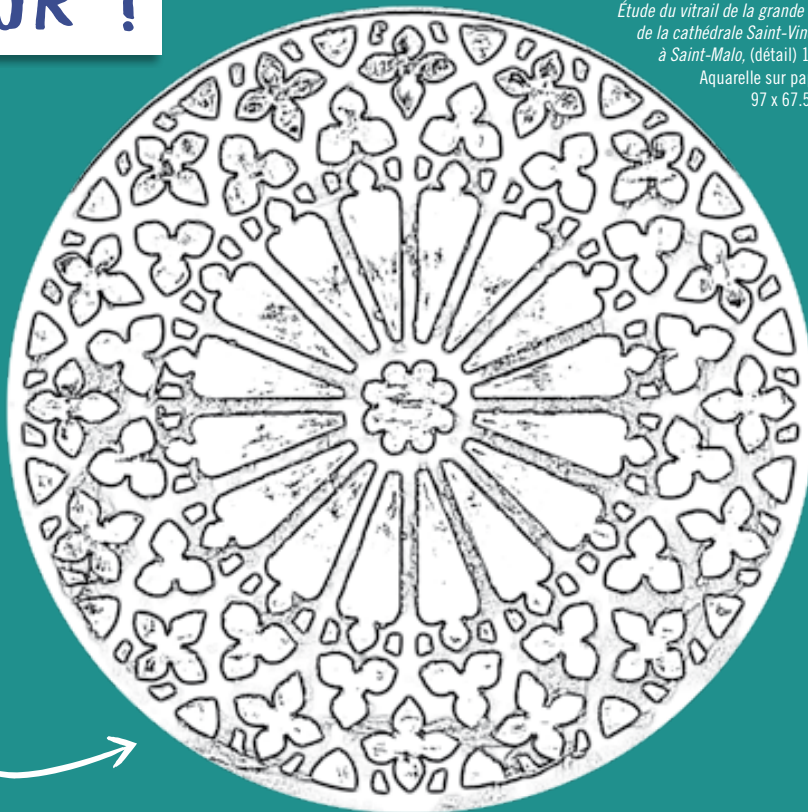
Étude du vitrail de la grande rose
de la cathédrale Saint-Vincent
à Saint-Malo, (détail) 1967
Aquarelle sur papier,
97 x 67,5 cm

Le JEU DE PISTE s'achève ici !



R
RASSEMBLE LES LETTRES
COLLECTÉES et découvre
une technique artistique dans laquelle
Jean Le Moal excellait, l'art du :

1 2 3 4 5 6 7



UTILISE LA COULEUR
POUR RENDRE LA VIE
À CETTE ŒUVRE.

À la sortie de l'exposition, n'oublie pas, tu peux t'amuser dans la salle "Secrets d'atelier"
et aller voir les photographies de Jean Le Moal à l'étage.

PRÉNOM : _____ NOM : _____



Musée des beaux-arts
40 place Saint-Corentin
29000 Quimper
02 98 95 45 20
musee@quimper.bzh



VILLE
DE QUIMPER



Musée
de Valence
art et archéologie



MUSÉE
DE L'HOSPICE
SAINT-ROCH

Cette exposition, organisée avec le Musée
de Valence, art et archéologie et le Musée de
l'Hospice Saint Roch d'Issoudun, est reconnue
d'intérêt national par le Ministère de la Culture.

Textes : Catia Galéron et Fabienne Ruellan
Conception graphique et illustrations : 14e
Impression : Reprographie municipale

Couverture : *Peinture*, 1972-1984, Huile sur toile, Ø 76,5 cm
Crédits des œuvres de Jean Le Moal : Collection particulière ©
Jean-Louis Losi. Autres crédits : P3, P10 *Chardin*, L'Océan, Dépôt du Centre
Pompidou, MNAM-CCI © MBA Quimper / P6 MBA Lyon © Lynn MBA - Photo Alain
Basset / P8 MBA Quimper © Thibault Toutlemonde / P9 *Photo*, Photographie de
John Craven. Archives privées © Tous droits réservés - *L'Automne*, Collection
particulière, Paris, courtesy Applicat-Prazan, Paris © Applicat-Prazan - *Avril*,
Musée d'art moderne de la Ville de Paris © Paris, Julien Vidal, Musée d'Art
Moderne, Roger-Viollet / P10 *Silage*, Collection particulière © Jean Le Moal -
P11 *Photo*, Photographie, Archives privées © Tous droits réservés / P12 *Vitrail*,
Rennes, MBA © MBA Rennes. Œuvres de Jean Le Moal : © ADAGP, Paris 2018

www.mbaq.fr

mbaqofficiel

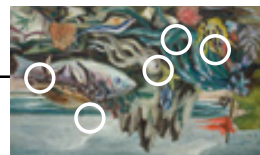
@mbaqofficiel

mbaqofficiel

Mairie de Quimper

#expolemoal

P6 : oiseau, carte, bords
P7 : La lecture : format portrait,
vue de loin, vue d'extrêmeur,
l'inverse / livre, main, lampe
P8 : lignes parallèles et
diagonales / barques
P9 : les saisons, la nature / Z
P10 : bleu, turquoise, ocre /
froides
P11 : Vitrail



P2 : L. Finistère, 2. Ardèche
P3 : figuration : copie, réalité,
observation, objets / non-figu-
ration : liberté, couleurs vives,
touche brossée, mouvement
P4 : intrus : panier / gris, gris
bleu / nages
P5 : non

SOLUTIONS

