

MUSÉE DÉPARTEMENTAL BRETON

LIVRET-JEUX
7-12 ans

LES DERNIERS IMPRESSIONNISTES

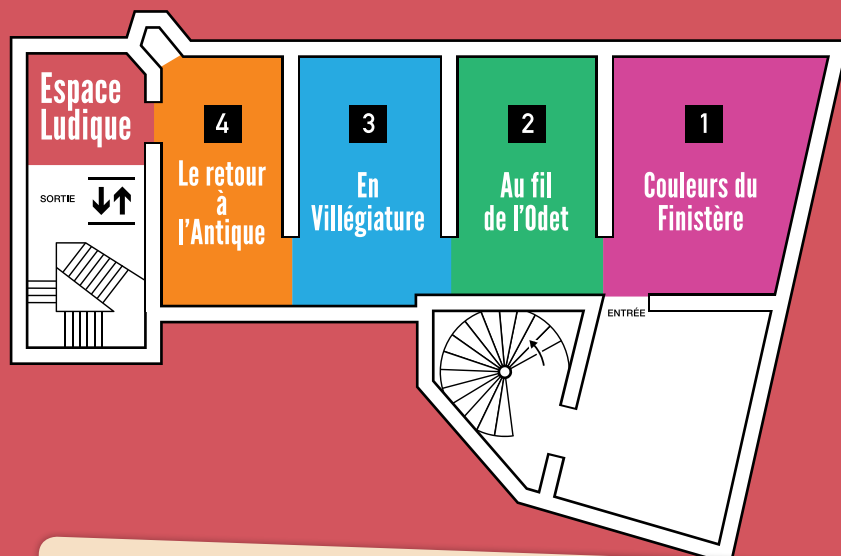
Le temps de l'intimité



« Les derniers impressionnistes, le temps de l'intimité » est une exposition qui se trouve au Musée des beaux-arts et au Musée départemental breton à Quimper.

Ces artistes intimistes sont des peintres de la Société Nouvelle de Peintres et de Sculpteurs de la fin du 19^e siècle au début du 20^e siècle. Ils ne cherchent pas à peindre ce qu'ils voient, mais à reproduire les sensations, les impressions que leur donne l'objet, le paysage... Ils privilégient les couleurs vives, les jeux de lumière et sont intéressés par les paysages, les scènes de la vie de tous les jours, l'intimité.

Tu peux t'aider du plan pour t'orienter dans l'exposition.



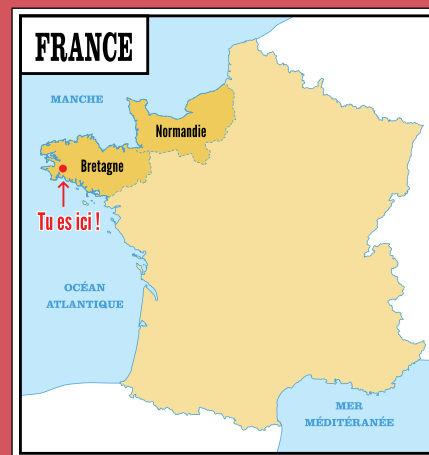
- Voici quelques règles à respecter :
- - Il ne faut pas t'approcher trop près
- - Il ne faut pas toucher les œuvres
- - Il ne faut pas montrer quelque chose avec ton crayon
- MAIS au musée tu peux aussi :
- - T'amuser, observer
- - Rêver, te promener, revenir, retourner
- - Poser des questions
- - Ne pas tout visiter

• Vous trouverez la feuille réponses de ce livret-jeux à la sortie de l'exposition, dans l'espace ludique.

Bienvenue !

Je m'appelle Gaston et je suis un chat-artiste, tu vas explorer l'exposition avec moi ! Ici, au Musée départemental breton, je me promène en compagnie des peintres sur les rivages de Normandie et de Bretagne.

Ces artistes sont attirés par la mer et la vie quotidienne...



ENQUÊTE

Aujourd'hui je suis bien triste... Au cours de la nuit j'ai oublié tout ce qu'il faut savoir pour être un peintre intimiste ! Suis-moi dans l'exposition pour m'aider à retrouver mes 3 talents !

En cherchant la solution à chacune des énigmes accompagnées de ce logo :

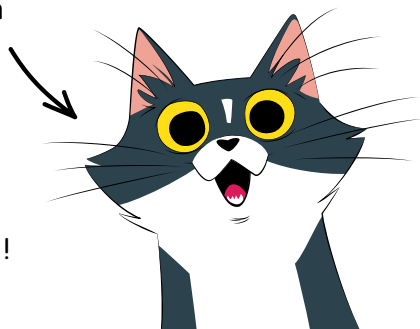


Reporte ensuite ces réponses seulement à la page 12. Attention, tous les jeux ne sont pas liés à cette énigme !



Couleurs du Finistère – Salle 1

En voilà une belle peinture, faite par mon ami Charles Cottet. L'artiste représente avec réalisme *Le Pardon* de Sainte-Anne la Palud*, en Finistère. Compare le tableau et sa reproduction ci-dessous : entoure les 7 erreurs qui s'y sont glissées !



* Le pardon est une procession religieuse catholique spécifique que l'on retrouve souvent en Bretagne. Les croyants se réunissent en cortège et cheminent tous ensemble vers un endroit qui leur est sacré. Après la cérémonie religieuse, les participants mangent dans la prairie autour de l'église.

Le Finistère est connu pour abriter, entre 1800 et 1950, un grand nombre de ports et de pêcheurs. Ces « gens de la mer » partaient en quête de poissons sur des voiliers.

Beaucoup de bateaux sont représentés sur les peintures exposées dans cette salle, aide-moi à compter combien il y en a en tout. Attention, même ceux qui sont à peine visibles comptent pour 1 bateau !

Écris le nombre ici : _____



Au fil de l'Odet – Salle 2

Je me suis glissé dans un tableau de Lucien Simon ... Sauras-tu me retrouver ?

Une fois trouvé, mets-toi devant le tableau.

Nous sommes *Chez le mercier*, l'ancien nom du vendeur de tissu. Ferme tes yeux puis rouvre-les : quelles sont les trois couleurs que tu vois en premier ? Entoure-les sur la palette de peintre ci-dessous.

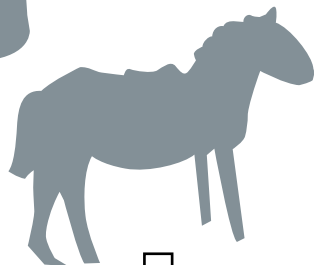


Peut-être que les personnes qui l'accompagnent ne verront pas les mêmes que toi... et ce n'est pas grave !

Sauras-tu retrouver à qui appartiennent ces trois ombres sortie du tableau de Lucien Simon, *Fin de pardon ?*



Relie l'ombre à la bonne réponse.



Une bigoudène

Une petite fille

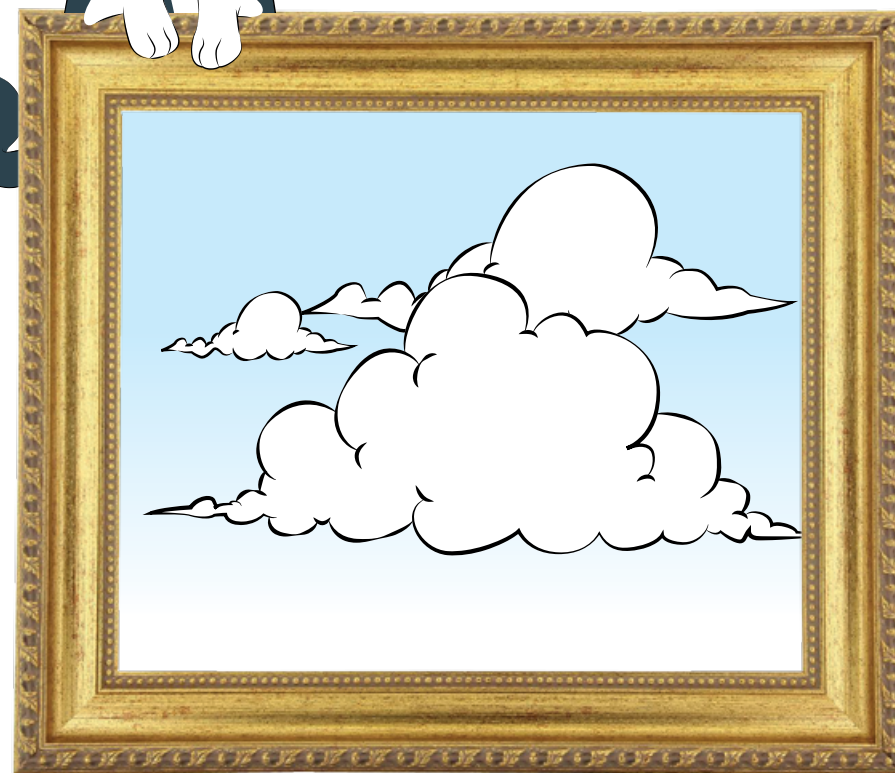
Un cheval

Ces artistes aiment aller en extérieur pour s'inspirer. Ils observent ce qu'il se passe chaque jour autour d'eux : messe, pêcheurs au travail, jeux de plage... Ils réalisent des croquis ou photographient les lieux, puis, dans leur atelier, ils peignent à partir de ces modèles.

Parfois, les artistes peignent ce qu'ils voient, mais aussi ce qu'ils imaginent, leurs impressions. C'est une caractéristique des peintres de cette exposition. Retrouve l'œuvre ci-contre et écris en dessous ce que tu vois dans les nuages.



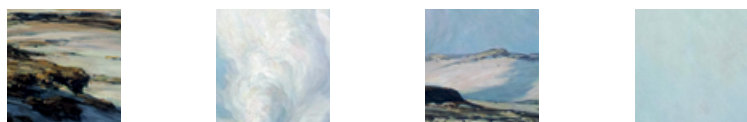
Toi aussi, imagine et dessine l'intérieur des nuages ci-dessous à la manière d'André Dauchez.



André Dauchez aime représenter des paysages de bord de mer mais aussi les métiers qu'on y exerce. Par exemple : le goémonier qui ramasse du goémon sur la plage ou en mer à l'aide de son bateau. Après avoir mis en tas des tonnes de goémon, il le fait brûler. Il revend les cendres afin de produire des engrais pour les champs des agriculteurs.

Aide-moi à recomposer le tableau : 4 morceaux se sont mélangés ! Relie la pièce à son emplacement sur l'œuvre.

Le tableau complet est dans la salle pour t'aider !



Il y en a des tableaux, ici !

Chacun de ces peintres laisse une empreinte singulière sur son œuvre. Qu'est-ce qui peut donc bien être commun entre tous les tableaux de cette salle ?

Trouve la réponse et inscris-la page 12 (2°)

La mienne c'est ça !

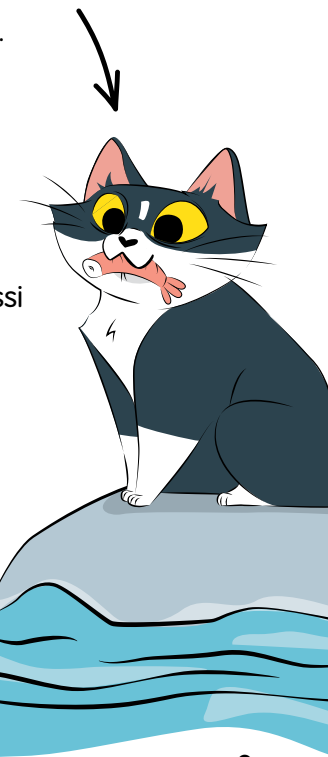


En Villégiature – Salle 3

Retrouve le tableau *Pêcheuse de crevettes*. L'enfant qui accompagne la pêcheuse tient un haveneau sur son épaule. C'est une grande époussette qui servait à racler le sable d'une plage afin d'y trouver des crevettes !

Observe bien les tableaux de René-Xavier Prinet dans cette salle et trouve celui qui représente aussi une pêcheuse de crevettes ?

Inscris son titre ci-dessous :



Le retour à l'Antique – Salle 4



Observe bien les peintures de Monsieur Ménard de cette salle. Dans les tableaux se trouvent un talent des derniers impressionnistes : la bonne thématique à peindre.

J'ai trouvé cette charade qui va te donner la bonne réponse, reporte-la page 12 (1°)

- Le bulletin de mon premier est attendu en fin de mois.
- Mon deuxième est la plus droite des voyelles.
- Mon troisième est la queue de cette satanée Mirza.
- Si mon quatrième est de mains alors il est vilain.
- Mon tout est :



Regarde bien le tableau *Les Dryades* d'Émile René Ménard, retrouve ci-dessous les tonalités les plus visibles et la façon de peindre de l'artiste (les styles).

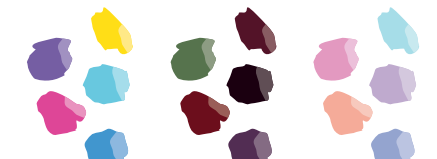
Entoure les bonnes réponses ci-dessous et reportent-les p. 12 (3°)

LES STYLES



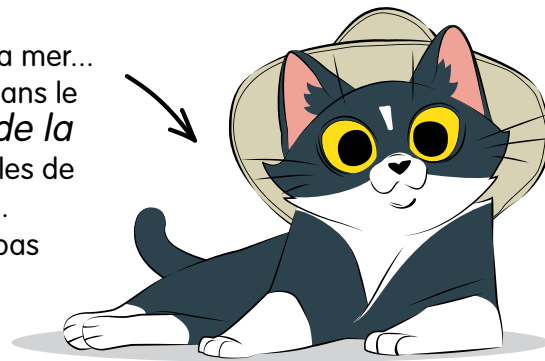
Splash Touche Point

LES TONALITÉS



Claires Sombres Pastels

Se détendre en regardant la mer... mais avec son chapeau ! Dans le tableau intitulé *Au Bord de la Manche*, plusieurs modèles de chapeaux sont représentés. Entoure celui qui ne figure pas sur cette peinture !



Regarde les personnages représentés sur le tableau *Les Miens* de Lucien Simon, à ton avis, que ressentent-ils (joie, tristesse...)?

C'est l'une des principales spécificités des derniers impressionnistes, ils peignent les émotions, la vie intime de leur famille et de leurs amis. On les appelle « les intimistes ».

La Bande Noire est le nom que l'on a donné à ce groupe de 5 amis dont tu vois les tableaux dans l'exposition car ils utilisent tous des tonalités sombres dans leur peinture.

RÉPONSES DE L'ENQUÊTE

ASTUCES DU BON CHAT-INTIMISTE



Au Musée départemental breton

Au Musée des beaux-arts



1° La bonne thématique : _____

2° La bonne empreinte : _____

3° Les bonnes tonalités
et la bonne façon de peindre : _____



A° Un type de tableaux : _____

B° Ce qui rassemble ces artistes : _____

C° Des personnes qui ont du succès : _____

OÙ EST CACHÉ GASTON ?



UNE FOIS TOUTES TES RÉPONSES INSCRITES, VA VOIR À LA BOUTIQUE DE L'UN DES MUSÉES
POUR RECEVOIR TA RÉCOMPENSE SI TU AS RÉPONDU CORRECTEMENT À TOUTES LES QUESTIONS.

MUSÉE DES BEAUX-ARTS
DE QUIMPER

LIVRET-JEUX
7-12 ans

LES DERNIERS IMPRESSIONNISTES

Le temps de l'intimité



« Les derniers impressionnistes, le temps de l'intimité » est une exposition qui se trouve dans 2 musées de Quimper : le Musée des beaux-arts et le Musée départemental breton. Cette exposition regroupe des artistes appartenant à la confrérie de la Société Nouvelle de Peintres et Sculpteurs. Ces peintres intimistes vivent au tournant du 20^e siècle. Ils ne dessinent pas exactement ce qu'ils voient mais plutôt ce qu'ils ressentent. Ils utilisent les couleurs vives. Ils aiment beaucoup la nature et leur famille. Ils peignent donc ce qui est autour d'eux, c'est-à-dire leur intimité.

Bienvenue !

Je m'appelle Gaston et je suis un chat-artiste, tu vas découvrir l'exposition avec moi ! Je me promène au Musée départemental breton et au Musée des beaux-arts au milieu des œuvres... mais aujourd'hui je suis bien triste. Au cours de la nuit, j'ai oublié tout ce qu'il faut savoir pour être un peintre intimiste !



Pour le comprendre, cherche la solution à chacune des énigmes accompagnées de ce logo :



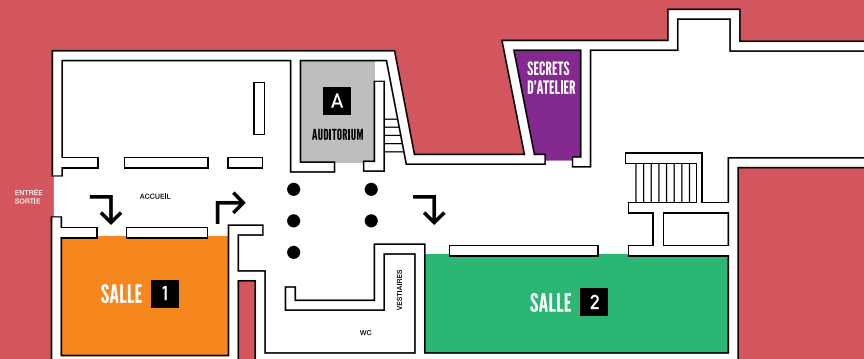
Au Musée des beaux-arts, je suis d'habitude sur l'un des tableaux de l'exposition mais j'ai décidé de partir dans un coin plus agréable pour mes coussinets. Suis-moi et indique où je suis caché ! Ne reporte que les réponses liées à ce logo sur la page n° 13.

Au Musée des beaux-arts, découvre des artistes qui aiment représenter les moments d'intimité que vivent les personnes qui les entourent. Des sorties entre ami(e)s aux moments de réflexion en solitaire, parcours les tableaux pour rencontrer des portraits d'inconnus dans la **première salle**. Pars ensuite en voyage dans la **seconde salle** avec les peintures de paysage, puis termine ta visite en observant les derniers arrivants de ce groupe d'artistes qui connurent un grand succès de leur vivant !



N'oublie pas de te rendre au Musée départemental breton pour terminer ton enquête !

Tu peux t'aider du plan pour t'orienter dans l'exposition !



- **Voici quelques règles à respecter :**
- - Il ne faut pas t'approcher trop près.
- - Il ne faut pas toucher les œuvres.
- - Il ne faut pas montrer quelque chose avec ton crayon.
- **MAIS au musée tu peux aussi :**
- - T'amuser, observer
- - Rêver, te promener, revenir, retourner
- - Poser des questions
- - Ne pas tout visiter

Tu peux vérifier les réponses de ce livret-jeu à la boutique du musée.

Le portrait – Salle 1



- 1 Dans la section des portraits, retrouve-moi dans un des tableaux d'Aman-Jean. Me vois-tu ? Oui, c'est bien moi dans les bras de la petite Line !

Indique le titre du tableau : _____

J'aime ma maîtresse, mais malheureusement le chien de son frère ne fait que m'embêter ! C'est pourquoi j'ai opté pour un coin plus tranquille...

Pars à ma recherche !
Mais avant, écoute ce que ma maîtresse veut te dire :

« Pour savoir où est Gaston, interroge ma cousine s'il te plaît ! Il la connaît bien, peut-être s'est-il réfugié chez elle ? Elle n'est pas compliquée à identifier : je l'ai vue ce matin, elle est habillée comme moi avec une robe rose et un chapeau. »

- 2 As-tu trouvé la cousine de Line ? Comment s'appelle l'artiste qui l'a représentée ?

Indique son nom ici : _____

« Je n'ai pas vu le chat de Line... Pourtant, je le cherche depuis qu'elle est venue me voir ce matin pour m'annoncer que Gaston a disparu. »

Les artistes de l'exposition sont des spécialistes du portrait « intimiste ». Ces artistes aiment représenter leurs proches dans des moments de recueillement intérieur et de rêverie : le peintre Jacques-Émile Blanche comparait cela à « arracher le secret d'une âme ». Ici, cette jeune fille est repliée sur elle-même, pensive.



ENQUÊTE « Pssst ! La première réponse (A*) que tu dois mettre sur le feuillet réponse page 13 est le mot qui désigne la représentation d'une personne ! »

Observe attentivement ce détail et retrouve le tableau auquel il appartient pour continuer ton enquête !



- 3 Après avoir regardé la propriétaire de la plume, entoure sur la palette la couleur de sa jupe !



« Le chat n'est pas dans cette pièce. Je suis bien trop silencieuse, Gaston préfère plus d'agitation. Il a sûrement dû aller chercher des caresses auprès d'autres personnes ! Repère de qui il s'agit en lisant la devinette ci-dessous. »

« Assises autour d'une table, on est presque 3 à bavarder. Sauras-tu voir nos tasses ? Eh oui, on prend le thé. »

...Va vite auprès d'elles !

Les artistes intimistes préfèrent peindre leurs sujets dans des poses NON officielles, naturelles et spontanées, comme ici où le modèle est allongé à son aise sur le canapé.

4 Lis ce que ces amies ont à te dire pour continuer ton enquête :

« On n'a pas vu le chat, il voulait sans cesse des câlins alors que l'une d'entre nous est allergique au poil de matou et qu'on voulait simplement bavarder ! Il s'est éloigné, vexé. »

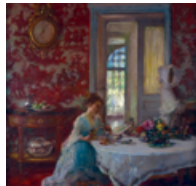
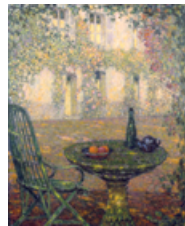
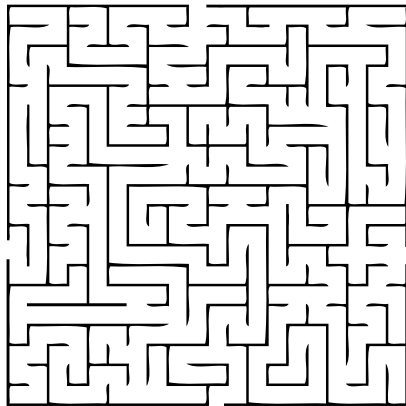
Mauvaise nouvelle !

Gaston est à l'abri sous une table, mais on ne sait pas laquelle...

Trace son chemin et indique la seule sortie possible du labyrinthe.

Rends-toi alors au tableau indiqué.

Gaston y sera peut-être ?



5 « Effectivement, j'ai vu ce petit chat alors que je déjeunais en lisant mon roman favori. Je lui ai donné à manger, mais il a eu soif. Il est alors sorti dans la rue en direction de la place de la grande fontaine. Dirige-toi près de celle-ci, peut-être le verras-tu ? »



6

As-tu remarqué que certains tableaux représentent des activités de la vie quotidienne bourgeoise, c'est-à-dire des gens riches ? À l'époque, grâce à leur succès, ces peintres font partie de la même classe sociale. Ils aiment montrer l'intimité (B°) des leurs. Écris ce mot page 13.

Au service de l'histoire – Salle 1

6 Bravo, tu as trouvé la fontaine !
À ton avis, combien de personnes sont sur cette œuvre ?

- A. moins de 7 ?
- B. de 8 à 13 ?
- C. 14 et plus ?



Sur le chantier, un des travailleurs te parle :

« Oui, j'ai vu ce beau minou... mais il n'est pas resté longtemps car le bruit des marteaux-piqueurs lui a fait peur ! Je l'ai vu dévaler la rue en direction du port. »

Remets les lettres ci-dessous dans le bon sens pour écrire le nom du port où s'est rendu Gaston.

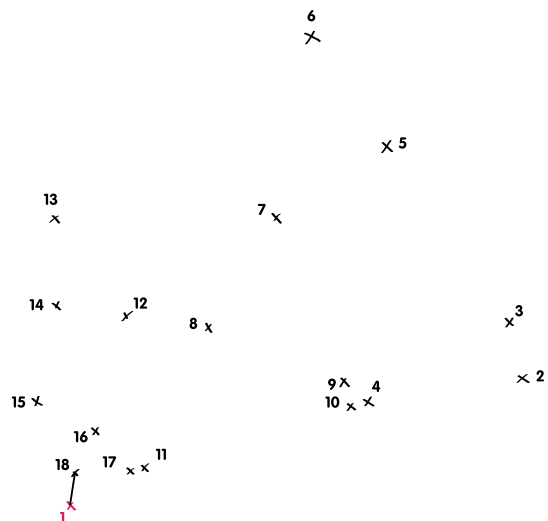
ERUOITLOC

Cherche cette ville dans les titres des œuvres dans la salle suivante !

Les peintres de cette époque ont connu une grande modernisation des villes. Dans leurs tableaux, ils sont sensibles à l'architecture nouvelle, comme les grands boulevards et les places pavées de Paris par exemple (ici, la place de la Concorde).

7

- 7 Vois-tu le bateau sur lequel j'ai embarqué ?
Relie les chiffres ci-dessous pour recomposer sa forme,
et cherche-le sur une des toiles de l'exposition !
Tu sauras alors où je m'en vais voguer !



Le groupe d'Etaples – Salle 2

- 8 Bravo, voici le bateau sur lequel navigue notre félin, les moustaches au vent !
À ton avis, où peut-il bien se diriger ?
Pour repérer sa destination, entoure 2 couleurs et 2 objets dans les mots-mêlés ci-dessous (sens : de gauche à droite, de haut en bas).
Regarde ensuite autour de toi et retrouve l'œuvre qui regroupe ces mots !

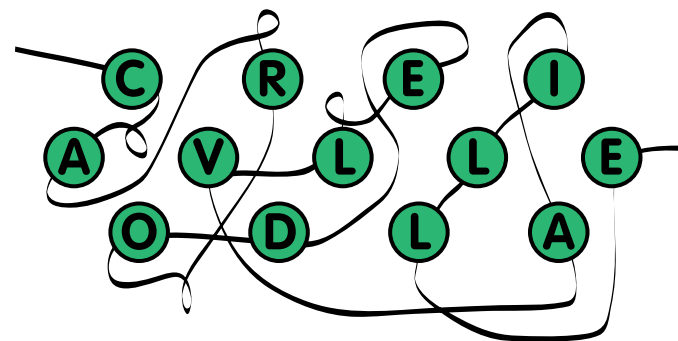
A G D E Z S U S N Ç
S Y S F G C E C H Y
T P A N I E R J P X
U W Y Q C J Y A P U
B T T H Y A W U N V
N O Y X J Y C N T D
B L E U O M F E T I
U Ç K D Y H W T B S
J W O G L X L M Z O
M T A B L E T T Z K

À l'époque, les industries se multiplient partout en Europe. Les peintres sont les premiers observateurs de cette modernité. Dans les œuvres, ils aiment mettre en avant ces avancées techniques. Par exemple, sur la gauche de ce tableau, tu peux apercevoir les usines de Londres, la capitale anglaise !

Le paysage – Salle 2

- 9 Après son long voyage, Gaston s'est senti fatigué ! Il a sûrement dû faire une sieste sur la chaise près de la table... puis est reparti ! Quelqu'un l'a vu se faufiler par la porte bleue, au fond, pendant que la dame qui habite là rentrait de soirée.

Suis cette ficelle et note les lettres dans l'ordre sur les tirets ci-dessous. Tu recomposeras alors le nom de l'artiste qui a peint l'habitante de la maison. Cours l'interroger !



Zzzz...



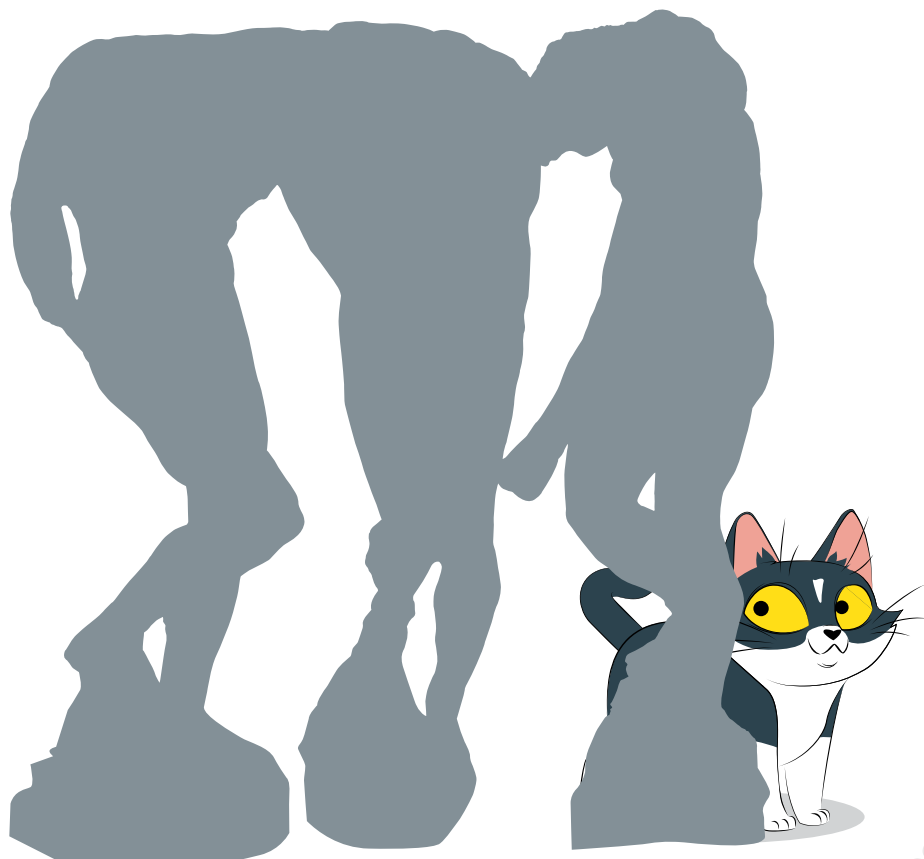
La peinture de paysage est très présente chez les peintres intimistes. Ces amoureux de la nature travaillent les couleurs des fleurs, des feuillages et de la lumière sur ces toiles souvent dépourvues de personnages. Ici, Le Sidaner représente en gros plan sa propriété qu'il aime tant.

Les derniers arrivants – Salle 2



« Bonjour mon enfant, je n'ai pas vu ton chat. Je viens de rentrer, je suis occupée à me décoiffer. Il souhaite sûrement des jambes contre lesquelles se frotter. »

Observe attentivement l'ombre des personnes qui te guideront plus loin dans ton enquête et va auprès d'elles !



E :	★	S :	✌️
B :	🏆	L :	☀️
T :	👑	C :	📄
I :	🏅	R :	🌿



Décrypte la dernière énigme (C⁹) grâce au code ci-dessous.

Une fois que tu l'as déchiffrée, reporte-la sur ton feuillet d'enquête à la page 13 !



« Oui, on a vu le chat passer par ici. On est tous ternes. Si c'est un chaton, il aime s'amuser. Il est sûrement dans la salle du musée où tu peux jouer et colorier à ta guise ! »

Les peintres intimistes ont été très célèbres en leur temps. Tout le monde voulait acheter leurs œuvres ! Aujourd'hui, c'est le nom de Rodin que le public connaît le mieux. Il a été président de la Société à partir de 1906.