

La Bretagne

d'Henry
Moret



Livret-jeux des 7 ans

EXPOSITION PRÉSENTÉE
DU 24 JUIN AU 4 OCT. 2021



MUSÉE
DES
BEAUX-ARTS
DE QUIMPER

« Il partait dans les bois et dans les champs, avec son matériel et ne revenait que pour les repas. »

Henry Moret est né à Cherbourg, en Normandie, en 1856. Il découvre la Bretagne lors de son service militaire à Lorient. Il prend en parallèle des cours de dessin. Son professeur l'encourage à devenir peintre et à s'inscrire à l'École des Beaux-Arts de Paris. Dès 1880, Moret expose ses paysages* bretons au Salon parisien. En 1888, il fait la connaissance de Paul Gauguin et avec lui côtoie le groupe des artistes de l'École de Pont-Aven. Peignant sans relâche, après plusieurs années de recherches, il crée son style. Ses paysages réalisés dans des gammes de mauves, de roses, de bleus, mêlés à des verts éclatants le font connaître auprès du public. Moret choisit la Bretagne comme port d'attache. Pendant 35 ans, il l'explore par tous les temps. Artiste sensible, il laisse apparaître son émotion face à la beauté de la nature. Inspiré par les paysages bretons, il nous invite à les contempler dans toute leur variété.

*Le paysage est la représentation de la nature (campagne, mer, vue en extérieur).

Avant de découvrir l'exposition, voici quelques règles à respecter. Dans les salles du musée, tu dois faire très attention car les œuvres sont fragiles. Il ne faut pas prendre le risque de les abîmer !

- Il ne faut pas t'approcher trop près.
- Il ne faut pas toucher les œuvres.
- Il ne faut pas montrer quelque chose avec ton crayon.



Élodie La Villette (1842-1917)
Le Peintre à son chevalet (détail)
Huile sur panneau, 23 x 31 cm
Collection particulière
© Jean-Michel Rousvoal photos

Illustration de couverture :
La Baie du Pouldu, 1896
Huile sur toile, 60 x 73 cm
Collection particulière
© Tous droits réservés

Le chemin de la nature

Moret aime par-dessus tout la nature et les endroits un peu isolés comme Le Pouldu, un hameau à quelques kilomètres de Pont-Aven. Il s'installe au port et part peindre les bancs de sable. Voici une toile appelée *Le Banc des lançons au Pouldu*.



Moret s'occupe plus de représenter le paysage que les promeneurs.

Malgré tout, compte combien ils sont ?
 3 9 13

Le peintre est attiré par la mer. Mais où est-elle ?

La marée est :
 haute basse

C'est plutôt rare pour Moret qui a tendance à représenter largement l'eau.

Le Banc des lançons au Pouldu, Finistère, 1880
Huile sur toile, 68 x 114 cm
Collection particulière

Les lançons sont des anguilles qui ont la particularité de s'enfouir dans le sable.

En Bretagne, on utilise pour les pêcher un _____ pour faire des sillons dans le sable, puis les récolter.

Complète le mot manquant en t'aidant du détail ci-après. Entoure dans l'image ci-dessus ce pêcheur.



L'influence de Gauguin et ses amis

En 1888, Moret loue un atelier à Pont-Aven qui devient un lieu de rendez-vous et de travail pour Gauguin et ses amis peintres. Avec eux, Moret se lance dans de nouvelles recherches. Il est séduit par le langage des couleurs qu'il utilise librement sans se soucier de la réalité ! On reconnaît déjà sa palette.



Entoure les 2 couleurs dominantes sur ces toiles.

Paysage de Bretagne, vers 1889-1890
Huile sur toile, 33,5 x 46,5 cm
Musée des beaux-arts de Quimper
© Bernard Galéron

Gauguin et ses amis

Dans ses paysages au dessin très simplifié, Moret élimine les détails. Il expérimente de nouveaux points de vue et des perspectives* surprenantes.

* La perspective est une technique qui permet de donner l'illusion de la profondeur sur un tableau.

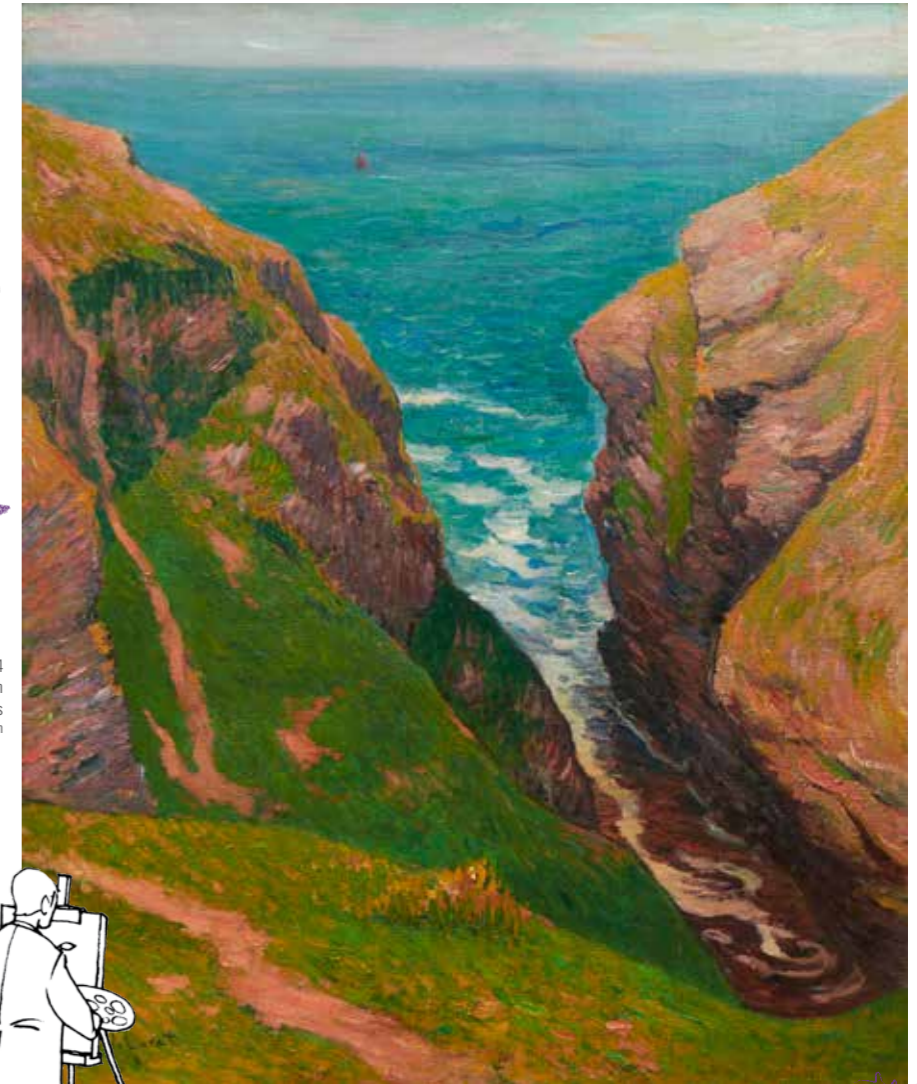


La ligne d'horizon* est :
 haute basse

*L'horizon est la limite entre la terre et le ciel.

Où est placé le peintre ? Il est soit en hauteur (vue en plongée), soit en contrebas (vue en contre-plongée).

Entoure l'emplacement de l'artiste pour chaque vue.



Trou de l'Enfer à Groix, 1894
Huile sur toile, 73 x 59,6 cm
Galerie Doyen, Vannes
© Bernard Galéron



Jeu de piste !

Collecte des lettres et reporte-les à l'arrière de ton livret pour découvrir comment on appelle les paysages de mer.



INDICE 1

La première lettre du mot « moderne », adjectif qui correspond à la révolution artistique qu'initie l'École de Pont-Aven : _____



INDICE 2

la première voyelle de l'alphabet qu'on retrouve dans ce mot écrit à l'envers :
ERUTAN

L'eau et la lumière sont mises à l'honneur dans l'œuvre de Moret qui cherche à agir sur les sens du spectateur. On a l'impression d'être dans l'eau avec ces femmes qui travaillent. L'artiste arrive à rendre parfaitement la fluidité et la transparence des éléments par son choix juste des couleurs.

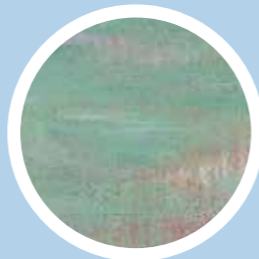
Gens de mer,

On dit souvent que la mer est bleue mais c'est plus compliqué que cela !



Les Pêcheuses, 1894
Huile sur toile, 60 x 73 cm
Collection particulière
© Martial Couderette

Barre l'intrus.



INDICE 3

Quelle est la bonne silhouette de la pêcheuse du centre ?



A



R



T

6

Gens de terre

Voici une scène de battage de blé. As-tu remarqué que les personnages ne sont pas au centre de la composition ?

Continue le tableau sur la droite pour en donner une vue plus classique (traditionnelle).

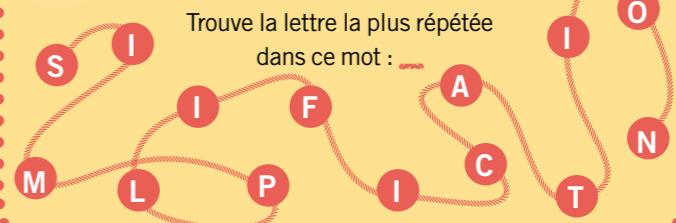


Le Battage du blé au village, 1894
Huile sur toile, 54 x 65 cm
Collection particulière
© Bernard Galéron



INDICE 4

Trouve la lettre la plus répétée dans ce mot :



Comment appelle-t-on les maisons avec le toit en paille ?

- chaumière
- longère
- ferme

Changement de page...
Changement de salle!
Pour les jeux suivants,
passons dans la salle n°2
de l'exposition!

7

Moret est le peintre des mouvements de l'eau. Sa première visite à Ouessant marque la naissance d'une grande passion, celle des îles, lieux sauvages et grandioses.

Pour peindre les variations de la mer, il adapte son geste et sa touche du bout de son pinceau. Elle est morcelée ou virgulée, sage ou agitée, fluide ou épaisse.

Numérote les tableaux en progression avec le mouvement de la mer, du plus calme au plus agité, comme dans un crescendo musical. L'entends-tu ?

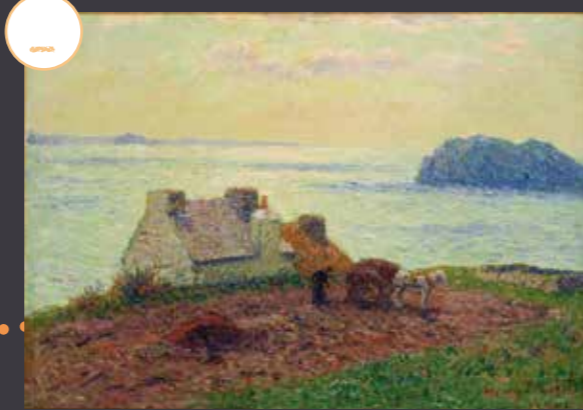
La symphonie de la mer



La Pointe de Pern, Ouessant, 1902
Huile sur toile, 60,5 x 92 cm
Collection particulière
© Jean-Michel Rousvoal photos



Port Domois : Belle-Île-en-Mer, vers 1900
Huile sur toile, 60 x 73 cm
Collection particulière
© Jean-Michel Rousvoal photos



La Baie de Lampaul, 1901
Huile sur toile, 66 x 92,5 cm
Le Havre, Musée d'art moderne André Malraux
© MuMa Le Havre / Florian Kleinfenn



Pêche aux casiers, Finistère, 1899
Huile sur toile, 54 x 73 cm
Collection particulière
© JMartial Couderette

Relie chaque détail à sa définition.



la mer d'août, clapotante



la mer des remous de l'océan



la mer blonde et mauve du matin



la mer sauvage qui jongle avec une barque



INDICE 5

La 10^e et 11^e lettre de la solution à cette charade :

- > Mon premier est le résultat de 4-3.
- > Mon second est un bouton métallique en deux parties que l'on rassemble pour fermer un vêtement.
- > Mon troisième est la terminaison de beaucoup de courants artistiques.
- > Mon tout est le style qui utilise de petits traits colorés dont s'est emparé Moret.



INDICE 6

Recompose le mot « DPUF » en reculant chaque lettre d'une place dans l'alphabet et note la dernière lettre.



Les humeurs du temps

Moret séjourne la majeure partie de l'année en Bretagne. Il ne craint pas de peindre par tous les temps, y compris l'hiver, l'une de ses saisons préférées. Comme les impressionnistes, il cherche à capter des instants fugaces. Moret apprécie des phénomènes météorologiques bien particuliers tels que le givre, la brume ou la neige.

Moret nous communique ses sensations devant ces paysages bruts.
Note le premier mot qui te vient à l'esprit pour chaque œuvre.



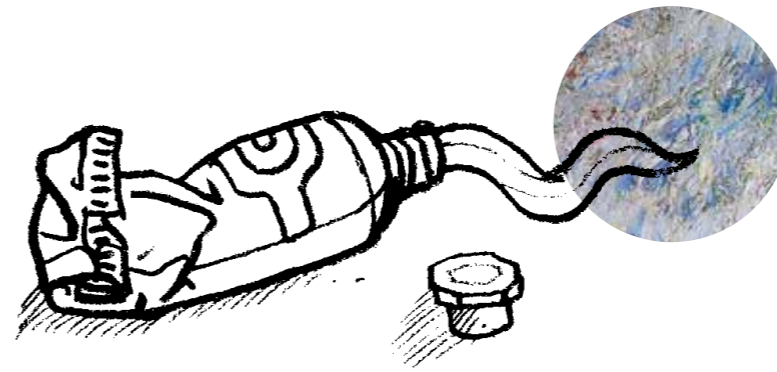
Givre à Pont-Aven, 1902
Huile sur toile, 92 x 73 cm
Collection particulière © Musée de Pont-Aven / Bernard Galéron



Matinée brumeuse à Quessant, 1901
Huile sur toile, 73.3 x 60.2 cm
Reims, Musée des Beaux-Arts © Bernard Galéron



Neige à Lampaul-Quessant, 1909
Huile sur toile, 60 x 73 cm
Collection particulière © Tous droits réservés



Les formes sont : nettes floues

Vois-tu des contours ? oui non

Pour traduire ces phénomènes, Moret utilise des empâtements*.

*Un empâtement est une application abondante de couleur à l'huile très épaisse qui a pour but de donner du relief.



INDICE 7

Tu vas lire un tas de mots dans cette grille mais reporte seulement la lettre pile au centre :

H	I	V	E	R	T	O	I	L	E	V
M	É	T	É	O	A	H	U	I	L	E
P	A	S	S	A	G	E	T	G	E	L
T	S	A	I	S	O	N	M	K	Z	C
É	P	H	É	M	È	R	E	C	E	V
V	Z	S	E	N	S	A	T	I	O	N
F	R	O	I	D	S	C	I	E	L	X
N	E	I	G	E	C	A	P	T	E	R
Z	I	M	P	R	E	S	S	I	O	N
G	Z	N	L	U	M	I	È	R	E	H
W	P	I	N	C	E	A	U	W	Z	N

1

10

2

3

11

il dessine, tu colories !

Moret a multiplié croquis et études qui lui ont servi pour réaliser des toiles plus élaborées. Ces dessins nous montrent aussi que l'artiste a expérimenté une grande variété de techniques.

Maintenant que tu as découvert l'exposition consacrée à Moret, mets en couleur ce croquis avec la palette qui lui est propre. Tu peux noter les couleurs utilisées comme le faisait le peintre.



Haute Falaise découpée

Dessin au fusain, 22,5 x 31,7 cm

Musée des Beaux-Arts
de Brest métropole

© Musée des Beaux-Arts de Brest métropole

Bretagne de Pont-Aven, de dos

Dessin au fusain, 16 x 14,5 cm

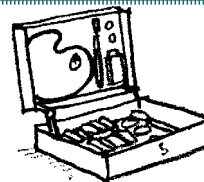
Collection particulière

© Bernard Galéron



Prénom :

Nom :



Pss, poursuis la découverte
d'Henry Moret en empruntant
la **malette du peintre** à l'accueil :
un tas de jeux t'y attend !

MUSÉE DES BEAUX-ARTS

40, place Saint-Corentin
29000 QUIMPER

Tél. 02 98 95 45 20
musee@quimper.bzh

www.mbaq.fr

   @mbaqofficiel

Toutes les œuvres reproduites
sont d'Henry Moret (1856-
1913) sauf mention contraire.

Textes : Catia Galéron et Fabienne Ruellan

Conception graphique : Agence R

Illustrations : François Deudé

Impression : Reprographie municipale



Le jeu de piste s'achève ici.

Rassemble les lettres collectées
tout au long du livret.

Les vues de mer sont des

1 2 3 4 5 6 7

p. 3 : 13 / basse / râteau / premier personnage devant à droite
p. 4 : le rose et vert du bas de la palette / indice 1 : M
p. 5 : hauteur / vue de gauche : peintre en contrebass ; vue de
droite : peintre en hauteur / indice 2 : A de nature
p. 6 : le 3^e détail en partant du haut / indice 3 : R
p. 7 : chaudière / indice 4 : 1 de simplification
p. 8 : 1 : La baie de Lampaul ; 2 : Port Domois ; 3 : La pointe
du Fern ; 4 : Pêche aux casters /
indice 5 : N : de un-pressionisme « impressionnisme »
p. 9 : la mer d'adit-détail en haut à droite ; la mer de
remous-détail en haut à gauche ; la mer blonde-détail en
bas à droite ; la mer sauvage-détail en bas à gauche / indice
6 : E de côte
p. 11 : floues / non / indice 7 : S
p. 12 : marines

Solutions



VILLE
DE QUIMPER



MUSÉE
DES
BEAUX-ARTS
DE QUIMPER

