

La mallette du peintre : Henry Moret



MUSÉE
DES
BEAUX-ARTS
DE QUIMPER



Faussaire !

Henry Moret fait la connaissance de Paul Gauguin à Pont-Aven en 1888. Ils discutent de peinture. Ils appliquent une nouvelle façon de créer initiée par Gauguin. Les formes sont simplifiées, parfois entourées d'un cerne foncé. Les couleurs peuvent ne pas être celles qu'ils voient, elles sont posées en aplats, avec peu de nuances.

As-tu remarqué la signature de l'œuvre en bas à gauche ? P Gauguin.

Comme c'est curieux ! Il s'agit pourtant d'une peinture de Moret. La mention a été ajoutée par un inconnu pour augmenter le prix du tableau !



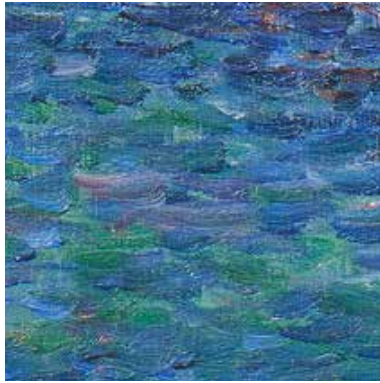
Voici une reproduction de la toile avec de nouvelles erreurs ! Trouve 5 différences avec l'original.



Pss : les réponses sont au revers.

Touché coulé !

Après avoir assimilé la façon de peindre des artistes de l'École de Pont-Aven, Henry Moret ajoute à son art les apports de l'impressionnisme. Les peintres impressionnistes cherchent à capter une vision changeante de la réalité (la mer qui bouge, le soleil qui apparaît par exemple).



Pour cela, ils juxtaposent rapidement sur la toile de petites touches de couleurs épaisses. Ils ne mélangent plus les couleurs sur la palette. Le paysage représenté n'est vraiment reconnaissable que si le visiteur s'éloigne du tableau.

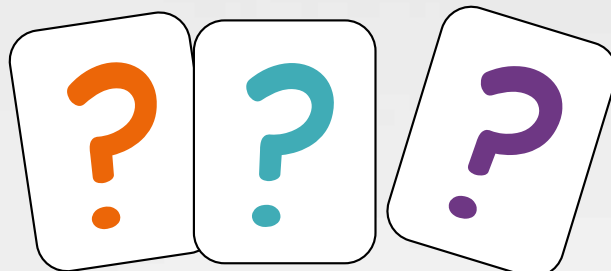
As-tu l'œil ?



Voici un jeu d'observation qui allie rapidité et sens du détail.

Pioche 3 vignettes sans les regarder. Au top départ, retourne-les et retrouve-les le plus vite possible sur le plateau à ta disposition.

Admire ensuite leur emplacement sur le tableau original, sans le toucher !



Haut en couleurs

La palette d'Henry Moret est très variée. Si tu devais peindre la mer, tu choisirais du bleu ? Lui préfère lui donner toutes les couleurs pour mieux saisir sa profondeur, ses reflets, le remous. As-tu remarqué que Moret affectionne surtout le rose et le vert dans ses paysages ?

Prends la palette dans la pochette.
Pose dessus les couleurs que tu observes.
Incroyable cette diversité !



Mosaïque marine

Henry Moret aime par-dessus tout saisir les rivages bretons. La mer lui donne des sensations qu'il transcrit sur la toile. Il commence par faire des croquis face au paysage puis termine ses œuvres de taille moyenne en atelier.

Certains motifs reviennent dans son travail :

1. une architecture juste au bord de la côte (maison, sémaphore, moulin)
2. des rochers fouettés par les vagues
3. un chemin sinueux dans la falaise
4. la lumière somptueuse
5. un bateau (de pêche, voilier)
6. un ciel nuageux et clair
7. le goémon (des algues récoltées)
8. sa signature
9. plus rarement le sable à marée basse

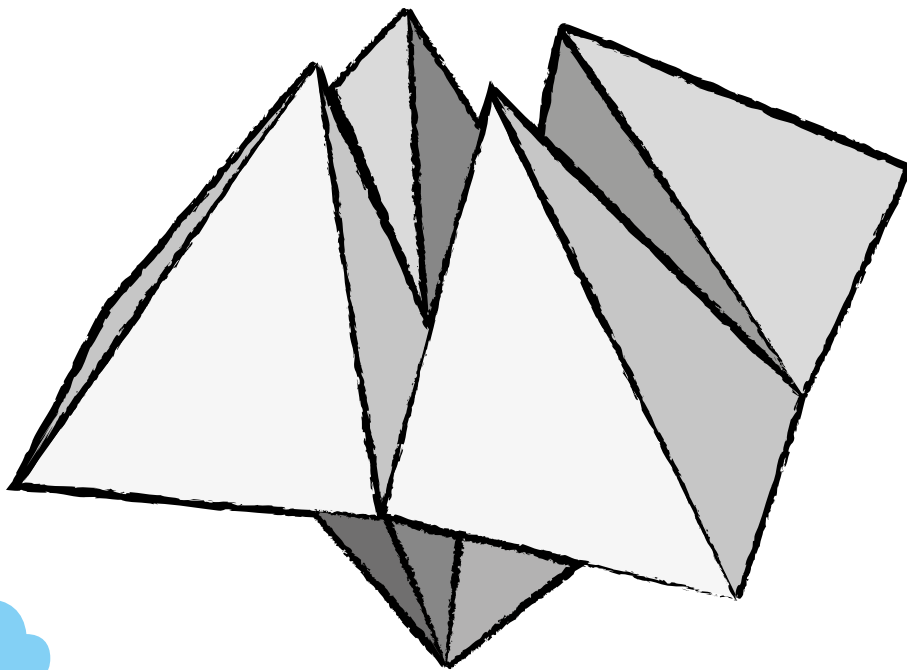
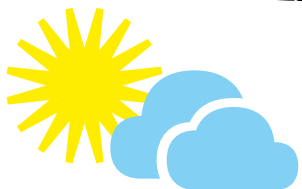
Voici une drôle de composition à partir de ces éléments reproduits en série. Retrouve quel détail appartient à quelle œuvre dans la section.



Quizz météo version cocotte

Henry Moret égraine les heures et les saisons dans ses peintures. Comme les impressionnistes, il est sensible au temps qui passe et à la météo. Il s'intéresse aux phénomènes de l'eau sous tous ses états (neige, givre, pluie, orage) et à ce qu'ils provoquent dans le paysage.

1. La personne qui va poser les questions prend la cocotte en papier.
2. Celui qui répond dit un chiffre.
3. Le meneur du jeu ouvre et ferme la cocotte en comptant jusqu'à atteindre ce chiffre.
4. Le joueur opte pour un symbole visible.
5. Le meneur soulève le volet et lit la question.
6. Le joueur a la réponse ? Bravo ! Il a faux ? Il remplit le gage associé !



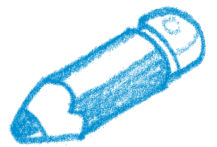
Oh mon bateau oh oh !

Henry Moret peint des séries de marines avec des voiliers profitant des joies de la plaisance. Toutes sont différentes. Mais chacune de ses œuvres est une ode à la mer.

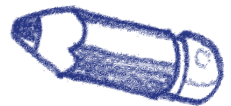
Observe la façon dont Moret travaille. Il fait des croquis qu'il peut compléter de quelques mots, puis ajoute quelques couleurs.



Fais pareil !
Prends une carte postale vierge :



- Côté face, dessine un motif de l'exposition qui te plaît, prends quelques notes sur la façon dont tu voudrais finir ton dessin. Tu pourras ajouter de la couleur si tu le souhaites à ton retour chez toi.



- Côté verso, écris ton récit de l'exposition. Si tu te sens l'âme d'un artiste en herbe, invente des rimes comme un poème en l'honneur de la nature et de la peinture !