






Tous en scène

Les maîtres de l'affiche représentent les stars de la chanson et de la danse intervenant le soir dans les cabarets de la capitale, notamment ceux de la butte Montmartre. Le cabaret est un lieu de spectacle populaire où l'on peut boire et manger tout en assistant à des numéros variés qui se succèdent. Vive la fête ! À ton tour, mets-toi dans la peau d'un artiste de cabaret.

- 1) **ESSAIE LES VÊTEMENTS ET ACCESSOIRES À TA DISPOSITION : JUPES, CHAPEAUX, BOAS, GANTS, VESTON, CANNE, ETC. REGARDE-TOI DANS LE MIROIR.**
- 2) **PRENDS LA POSE. LE FAUTEUIL PEUT SERVIR DANS LE DÉCOR.**
- 3) **DEMANDE À LA PERSONNE QUI T'ACCOMPAGNE DE PRENDRE UNE PHOTO POUR GARDER UN SOUVENIR.**
- 4) **TU PEUX TAGUER LES RÉSEAUX SOCIAUX DU MUSÉE    @MBAQOFFICIEL OU UTILISER #SECRETSDATELIER**
- 5) **MERCI DE TOUT RANGER POUR LA CÉLÉBRITÉ SUIVANTE !**



Signé MTL

Les artistes réunis dans cette exposition observent les gravures japonaises. Elles comportent un monogramme qui les inspirent. Il s'agit d'une signature abrégée qui entrelace les initiales de l'auteur. Par exemple, HTL signifie Henri de Toulouse-Lautrec. Certains n'hésitent pas à prolonger leur monogramme au-delà du cercle avec leur nom complet.



- 1) **DESSINE TON MONOGRAMME SUR UN POST-IT. NE RETIENS QUE LES PREMIÈRES LETTRES DE TON PRÉNOM ET DE TON NOM. TU PEUX LES ENCERCLER OU LES POSITIONNER À LA VERTICALE. JOUE SUR L'ÉPAISSEUR ET LA FORME DE TES LETTRES.**
- 2) **COLLE TON POST-IT SUR LE MUR. QUEL CRÉATIF TU ES !**
- 3) **RETROUVE DANS LES COLLECTIONS PERMANENTES LES PEINTRES MODERNES QUI UTILISENT ÉGALEMENT DES MONOGRAMMES.**



PSST... indices



Démultiplié à l'infini



Quelques pierres, 3000 affiches et parfois une paire de ciseaux ! Henri de Toulouse-Lautrec réalise un grand nombre de tirages lithographiques* de ses 32 affiches. Cette technique permet de réaliser à l'encre de multiples impressions d'une même œuvre en dessinant sur une pierre spécifique. Voici *Ambassadeurs* : Aristide Bruant de l'artiste reproduit en relief.



- 1) POSE UNE FEUILLE BLANCHE SUR CETTE MATRICE ET FROTTE ENTièrement LA FEUILLE AU CRAYON.
🐾 *Cette manipulation n'est pas la technique lithographique. Il s'agit d'une approche pour expérimenter la multiplication des tirages.*
- 2) TU PEUX UTILISER PLUSIEURS COULEURS POUR UNE SEULE EMPREINTE.
- 3) EMPORTE-LA ET REDÉCOUPE L'AFFICHE AU FORMAT SOUHAITÉ UNE FOIS CHEZ TOI, COMME CELA SE FAISAIT À LA BELLE ÉPOQUE.

* La lithographie est une technique d'impression. Elle consiste à presser une feuille de papier sur une plaque de pierre encrée par l'artiste, en noir ou en couleur. Cette opération complexe peut donner plusieurs exemplaires.

La magie des couleurs superposées



Jane Avril est une chanteuse célèbre en son temps. Observe l'œuvre d'Henri de Toulouse-Lautrec qui révolutionne l'art de l'affiche en proposant un personnage marquant avec seulement quelques lignes, peu de couleurs et des formes simplifiées.



- 1) RECOMPOSE L'AFFICHE DE JANE EN 4 COUCHES MISES, L'UNE SUR L'AUTRE. TU DÉCOUVRES ALORS QUE LA LITHOGRAPHIE* S'EFFECTUE EN PLUSIEURS ÉTAPES, UNE PAR COULEUR. DANS QUEL ORDRE JANE RESSEMBLE-T-ELLE LE PLUS À SON AFFICHE ?
- 2) N'OUBLIE PAS DE RANGER LES COUCHES SUR LE CÔTÉ POUR LE JOUEUR SUIVANT.

* La lithographie est une technique d'impression. Elle consiste à presser une feuille de papier sur une plaque de pierre encrée par l'artiste, en noir ou en couleur. Cette opération complexe peut donner plusieurs exemplaires.



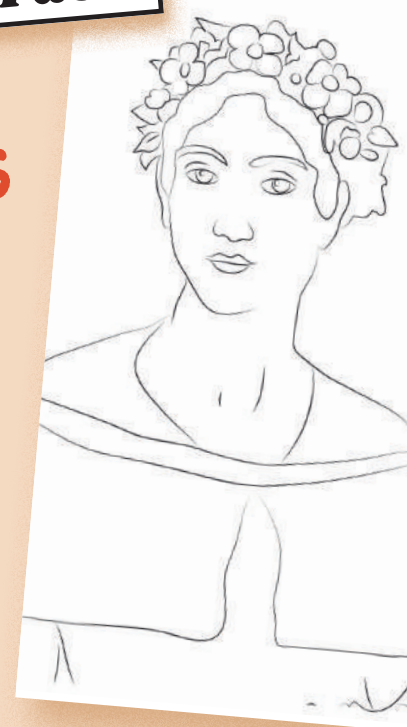
Fais-moi une pub

Fais-moi
une pub

Une affiche est une feuille imprimée avec des inscriptions et une grande image attrayante.

La majeure partie de celles de l'exposition sont des publicités pour des spectacles ou des articles de la vie courante, comme du chocolat, des boissons ou bien des jouets. A ton tour, crée une affiche destinée à promouvoir les produits de la boutique du musée ou une de ses animations.

- 1) TIRE AU SORT UN ARTICLE DANS LA BOÎTE SITUÉE SUR LE CÔTÉ DE LA TABLE.
- 2) PRENDS UNE FEUILLE VIERGE DANS LE BLOC PUIS CHOISIS UN TAMPON-PERSONNAGE DU MUSÉE.
- 3) CRÉE TON AFFICHE ILLUSTRÉE EN ASSOCIANT LE PORTRAIT À CE QUE TU AS PIOCHÉ. LAISSE TA CRÉATIVITÉ S'EXPRIMER SUR LE PAPIER.
- 4) AJOUTE DU TEXTE GRÂCE AUX RÈGLES-ALPHABETS OU AUX TAMPONS-LETTRES.
🐱 VEILLE À BIEN REFERMER LA BOÎTE D'ENCRE 🐱
- 4) SIGNE DE TON NOM OU AVEC TON MONOGRAMME !
- 5) AFFICHE TA PUBLICITÉ SUR LE MUR À GAUCHE DE L'ENTRÉE OU EMPORTE-LE CHEZ TOI.
- 6) RANGE BIEN L'ATELIER S'IL TE PLAÎT.





Tu n'as encore jamais joué au MIAAOU ?
C'est le Dobble®
adapté aux affiches de la Belle Époque !
Un jeu pour découvrir les motifs de
l'exposition le plus rapidement possible.



- 1) PRENDS LES CARTES ET DISTRIBUE-LES ENTRE LES PARTICIPANTS FACE CACHÉE. GARDES-EN UNE À PLACER AU CENTRE DE LA TABLE. LE BUT DU JEU EST DE SE DÉBARRASSER EN PREMIER DE SES CARTES.
- 2) AU TOP DÉPART, ON RETOURNE LA PREMIÈRE CARTE DE SON PAQUET PUIS, ON CHERCHE LE SYMBOLE IDENTIQUE À LA CARTE POSÉE AU CENTRE. ATTENTION, IL FAUT NOMMER À HAUTE VOIX LE MOTIF COMMUN AUX CARTES SOUS PEINE DE REMETTRE CELLE-CI DANS LA MAIN. LE TAS CENTRAL DEVIENT UNE PILE.
- 3) LE PREMIER JOUEUR QUI N'A PLUS DE CARTES GAGNE. IL EXISTE D'AUTRES VARIANTES DE CE JEU, ALORS LIBRE À VOUS D'INVENTER VOS PROPRES RÈGLES.
- 4) ATTENTION, EN FIN DE PARTIE, LES CARTES DOIVENT RETOURNER DANS LEUR BOÎTE.

Animaux

Humains

CHATON

ARISTIDE

FEMME JAUNE

CHAPEAU

CHAT ASSIS

ARLEQUIN

HOMME A LA CANNE

ENCRE

CHAT COOL

CLOWN

JANE AVRIL

LAMPE A HUILE

CHAT DOS ROND

CONFETTI

LOLO

MONOGRAMME

CHAT ROUX

DAME AU CHAPEAU

VALENTIN

PAPIER ET ENCRE

OIE

DAME ROSE

MIAAOU

ROSE

Objets

OISEAU BLEU

DANSE

BOTTE

SAC AMANDINE

VACHE ENRAGÉE

FEMME BLEUE

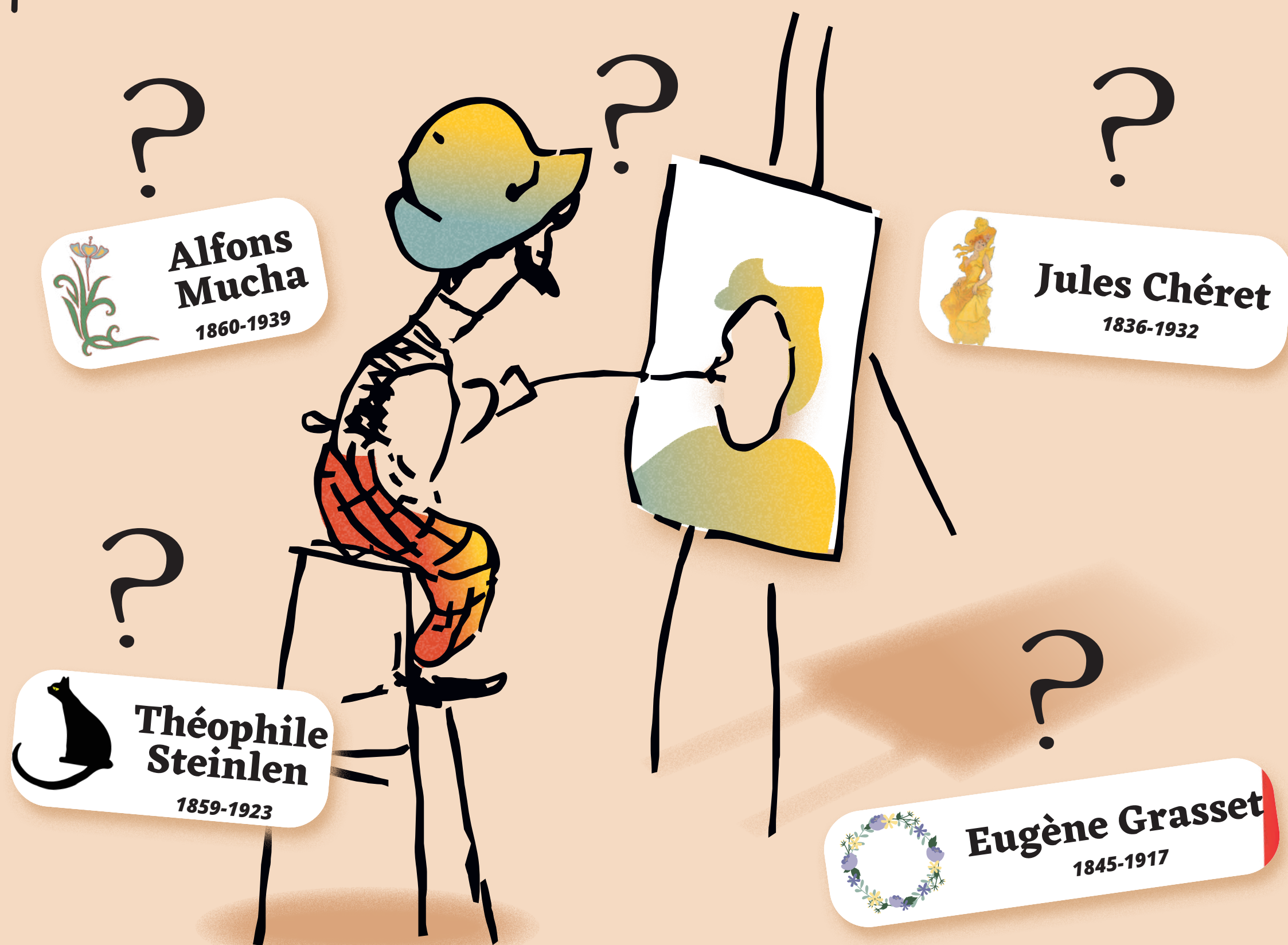
BOUTEILLE

TABLEAU

Quiz !



Le tiers de l'exposition est consacré à Henri de Toulouse-Lautrec. Mais connaissez-vous les autres maîtres de l'affiche ? Nous avons sélectionné quatre artistes ayant participé à la diffusion de cet art alors en plein essor au tournant du siècle.



- 1) 6 QUESTIONS VOUS PERMETTENT DE SAVOIR À QUEL MAÎTRE DE L'AFFICHE VOUS RESSEMBLEZ LE PLUS.
- 2) REMETTEZ LE CRAYON DANS SON POT.
- 3) RETOURNEZ VITE VOIR LES ŒUVRES EN SALLES.