





Cornelis Bazalaere

La Vierge et l'Enfant, 16^e siècle

Huile sur bois, 86.2 x 57.8 cm





Adriaen Hanneman (1604-1671)

Portrait de Nicolaes van der Haer, 1661

Huile sur toile, 81.5 x 65.5 cm





Nicolaes Maes (1634-1693)

Portrait d'une jeune femme, vers 1676

Huile sur toile, 110 x 90.5 cm





Attribué à Niccolò Berrettoni (1637-1682)

La Vierge

Huile sur cuivre, diam. 14 cm





Attribué à Artemisia Gentileschi (1593-1651)

Judith tenant la tête d'Holopherne

Huile sur toile, 118,4 x 93,5 cm





Pierre Mignard (1612-1695)

L'Espérance, 1692

Huile sur toile, 48.5 x 62.5 cm





Pierre-Charles Trémolières (1703-1739)

Portrait d'homme, vers 1737

Huile sur toile, 100.7 x 80.1 cm





Louis Tocqué (1696-1772)

Portrait de la Guérinière, vers 1750

Huile sur toile, 76 x 63 cm





Adélaïde Labille-Guiard (1749-1803)

Portrait de femme, vers 1787

Huile sur toile, 100.8 x 81.5 cm



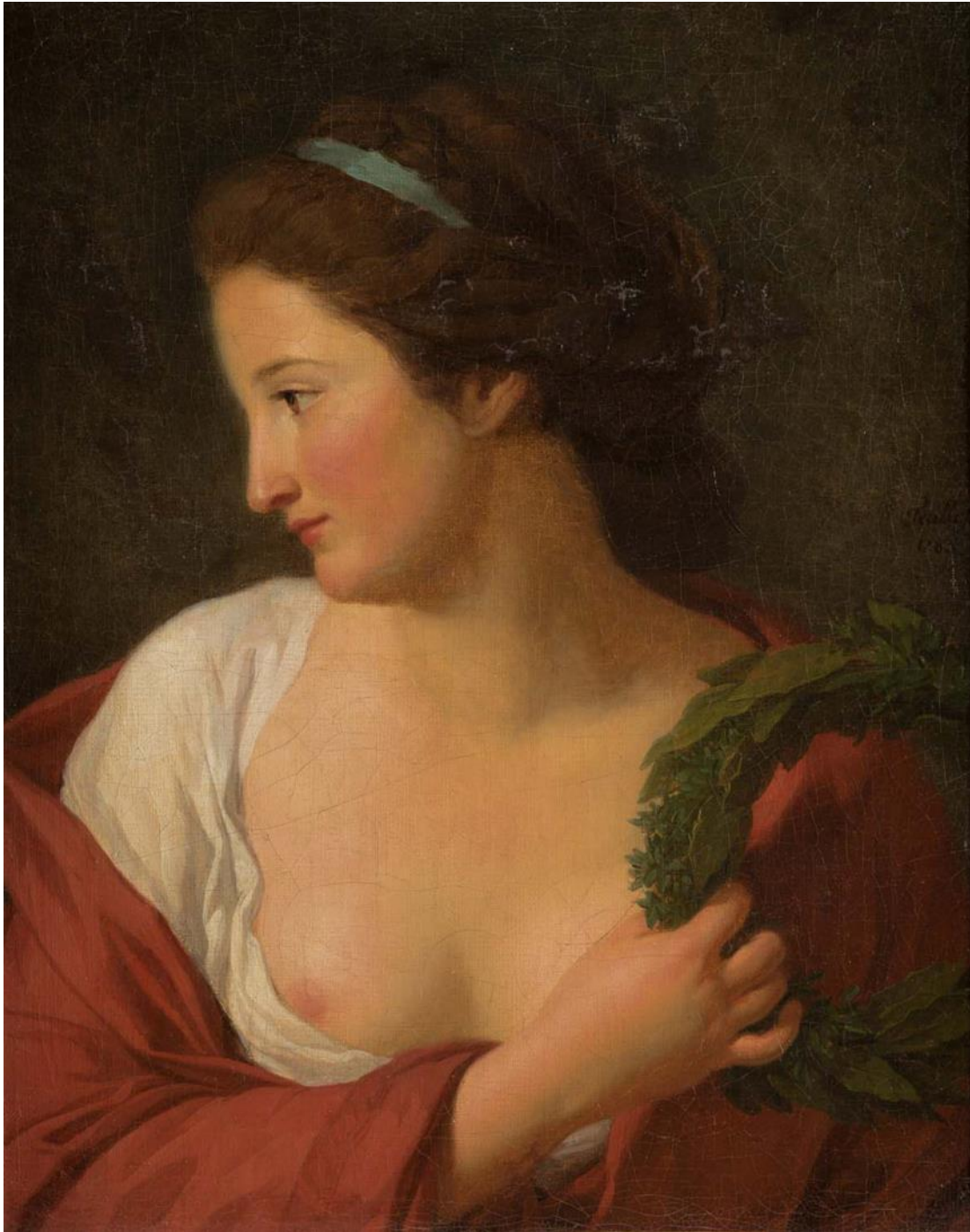


Guillaume Guillon-Lethière (1760-1832)

Portrait de Melle Lethière, vers 1800

Huile sur toile, 46.5 x 38 cm





Jean-Joseph Taillasson (1745-1809)

Jeune fille tenant une couronne de lauriers, 1783

Huile sur toile, 54 x 43.5 cm





Louis Léopold Boilly (1761-1845)

Portrait de madame Boilly, vers 1805-1810

Huile sur toile, 20 x 17 cm





Théodore Chassériau (1819-1856)

Portrait de mademoiselle de Cabarrus, 1848

Huile sur toile, 134.5 x 98 cm





Eugène Devéria (1808-1865)

Portrait de Léonce Reynaud, 1838

Huile sur toile, 65 x 54.2 cm

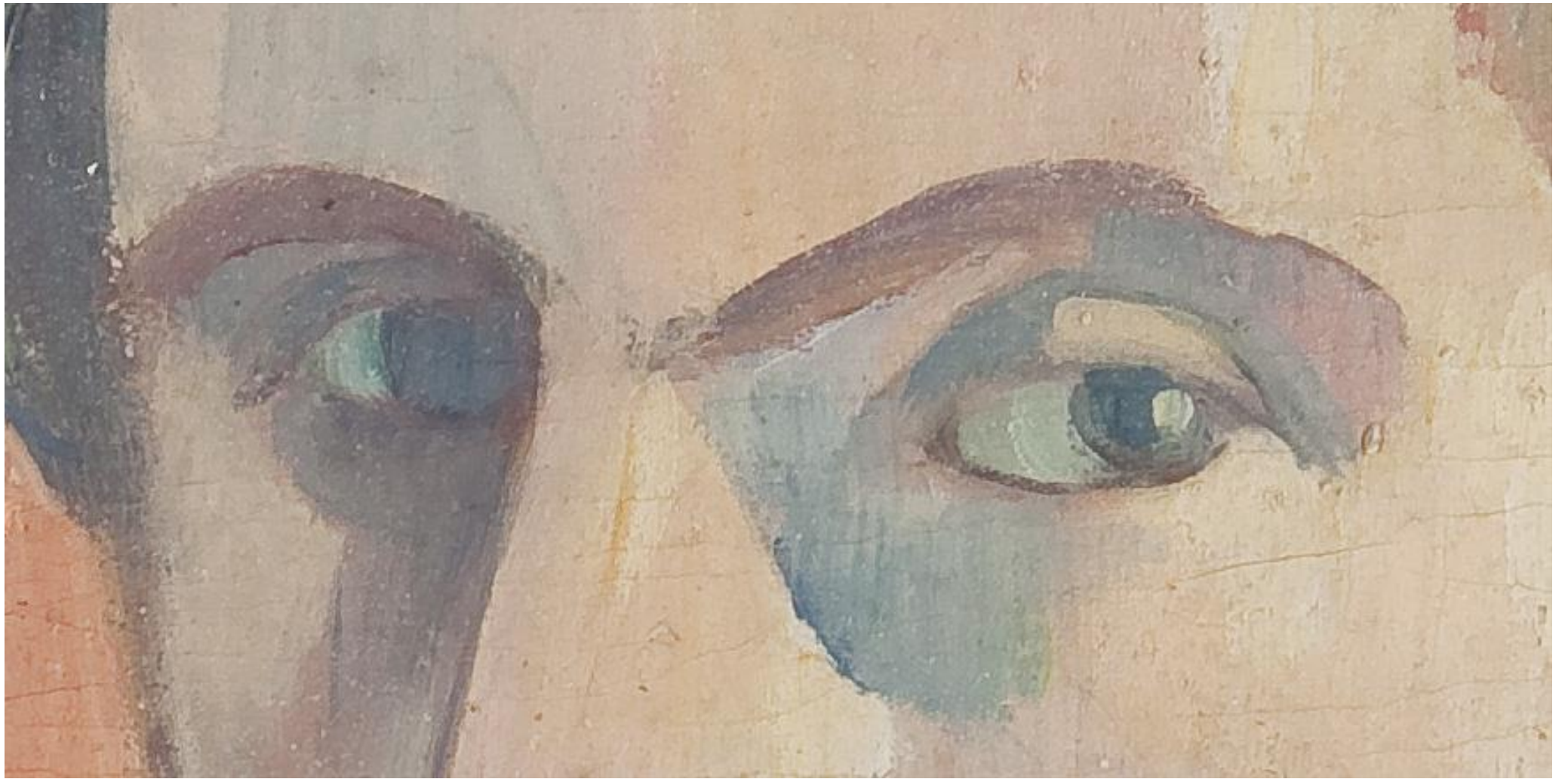




Emile Renouf (1845-1894)

La Veuve de l'île de Sein, 1880

Huile sur toile, 260 x 170 cm



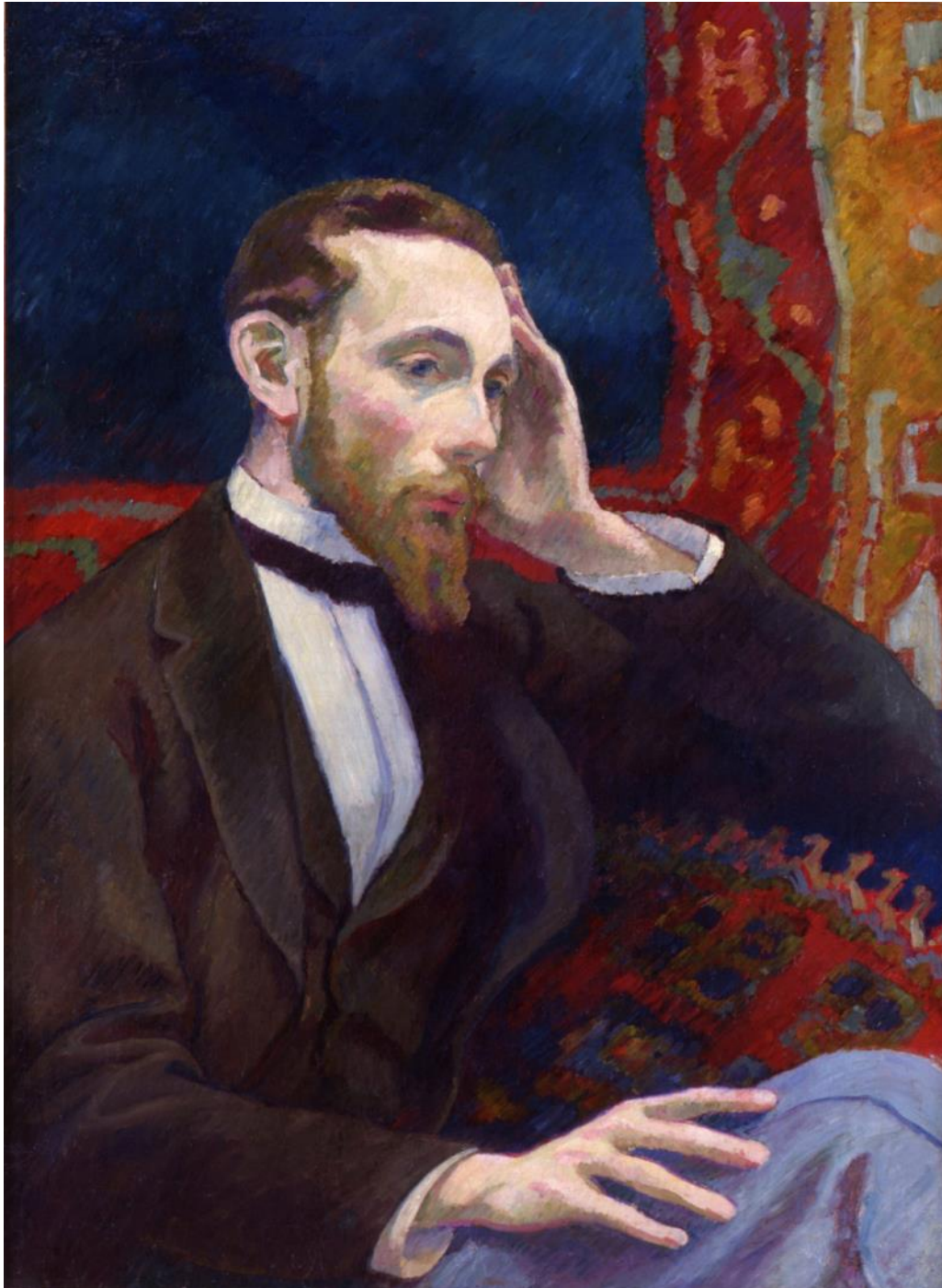


Emile Bernard (1868-1941)

Portrait de l'artiste au turban jaune, 1894

Huile sur toile, 61.5 x 51 cm





Georges-Daniel de Monfreid (1856-1929)

Portrait d'Amédée Calmel, 1893

Huile sur toile, 73 x 54 cm





Lucien Simon (1861–1945)

Famille bigoudène en deuil, 1912

Huile sur toile, 1.13 x 1.55 m