



Parcours pen'eyes,

le musée des beaux-arts dans le quartier de penhars

Où trouver chaque peinture d'élève (un œil)
et à quel tableau du musée correspond-elle ?



Ecole de Penanguer, 113 route de Pont l'Abbé (accès par rue du coteau de Penanguer)



Attribué à Niccolo Berrettoni (1637-1682)

La Vierge

Huile sur cuivre, diam. 14 cm



Théodore Chassériau (1819-1856)

Portrait de mademoiselle de Cabarrus, 1848

Huile sur toile, 134.5 x 98 cm



Louis Léopold Boilly (1761-1845)

Portrait de madame Boilly, vers 1805-1810

Huile sur toile, 20 x 17 cm





Pierre Mignard (1612-1695)
L'Espérance, 1692
Huile sur toile, 48.5 x 62.5 cm



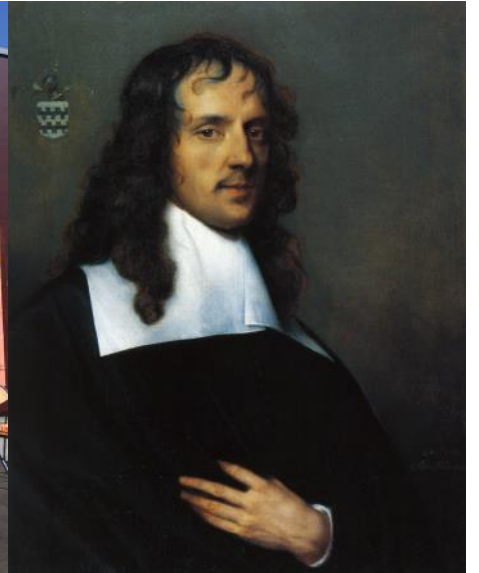
Lucien Simon (1861–1945)
Famille bigoudène en deuil, 1912
Huile sur toile, 1.13 x 1.55 m



Louis Tocqué (1696-1772)
Portrait de la Guérinière, vers 1750
Huile sur toile, 76 x 63 cm
Dépôt du musée national des Châteaux de Versailles



Attribué à Artemisia Gentileschi (1593-1651)
Judith tenant la tête d'Holopherne
Huile sur toile, 118,4 x 93,5 cm



Adriaen Hanneman (1604-1671)
Portraits de Nicolaes van der Haer, 1661
Huile sur toile, 81.5 x 65.5 cm



Guillaume Guillon-Lethière (1760-1832)
Portrait de Melle Lethière, vers 1800
Huile sur toile, 46.5 x 38 cm



Nicolaes Maes (1634-1693)
Portrait d'une jeune femme, vers 1676
Huile sur toile, 110 x 90.5 cm



Pierre-Charles Trémolières (1703-1739)
Portrait d'homme, vers 1737
Huile sur toile, 100.7 x 80.1 cm



Louis Léopold Boilly (1761-1845)
Portrait de madame Boilly, vers 1805-1810
Huile sur toile, 20 x 17 cm

Les petits mousses, 1 bd de Bretagne



Louis Léopold Boilly (1761-1845)
Portrait de madame Boilly, vers 1805-1810
Huile sur toile, 20 x 17 cm

Pôle enfance, 9 rue du Maine



Attribué à Niccolo Berrettoni
(1637-1682)
La Vierge
Huile sur cuivre, diam. 14 cm



Emile Bernard (1868-1941)
Portrait de l'artiste au turban jaune, 1894
Huile sur toile, 61.5 x 51 cm



Nicolaes Maes (1634-1693)
Portrait d'une jeune femme, vers 1676
Huile sur toile, 110 x 90.5 cm



Louis Léopold Boilly (1761-1845)
Portrait de madame Boilly, vers 1805-1810
Huile sur toile, 20 x 17 cm

Balles à fond, 11 rue du Maine



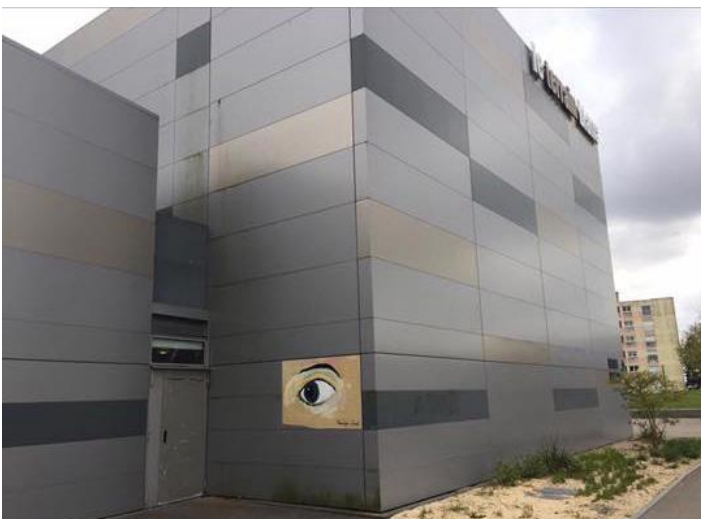
Jean-Joseph Taillasson (1745-1809)
Jeune fille tenant une couronne de lauriers, 1783
Huile sur toile, 54 x 43.5 cm

Local musik de la MPT

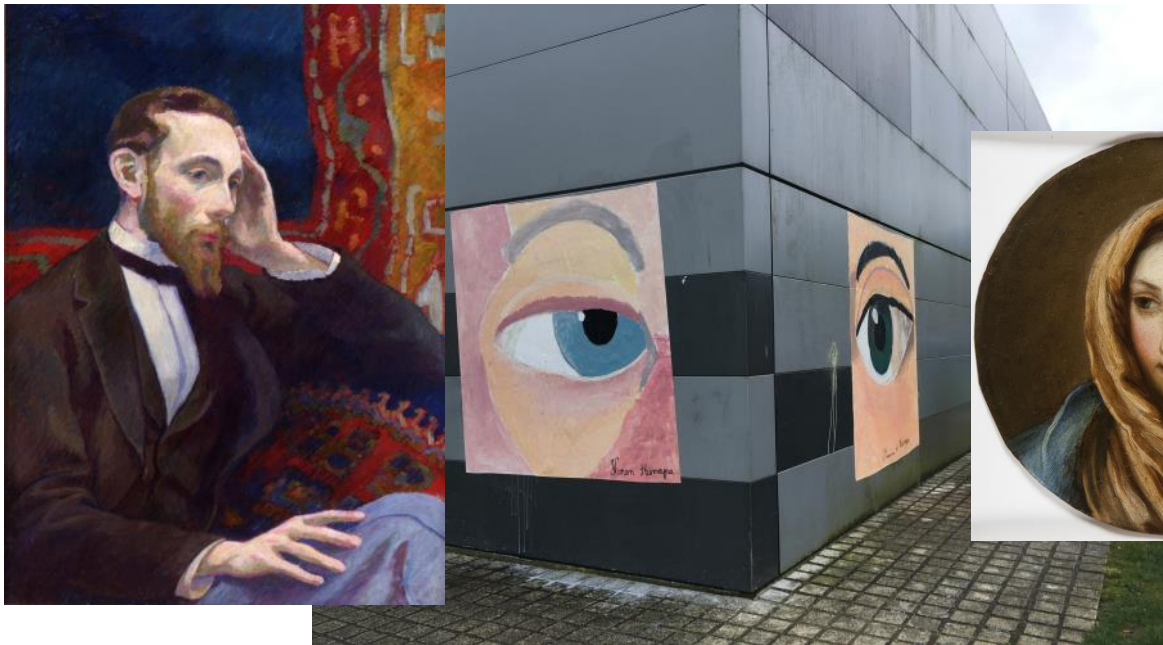


Cornelis Bazalaere
La Vierge et l'Enfant, 16^e siècle
Huile sur bois, 86.2 x 57.8 cm

MPT, 39 bd de Bretagne



Théodore Chassériau (1819-1856)
Portrait de mademoiselle de Cabarrus, 1848
Huile sur toile, 134.5 x 98 cm



Georges-Daniel de Monfreid (1856-1929)
Portrait d'Amédée Calmel, 1893
Huile sur toile, 73 x 54 cm

Attribué à Niccolo Berrettoni (1637-1682)
La Vierge
Huile sur cuivre, diam. 14 cm

Jardin partagé de Kermoysan, rue de Kerjestin



Nicolaes Maes (1634-1693)
Portrait d'une jeune femme, vers 1676
Huile sur toile, 110 x 90.5 cm

Parking, place d'Écosse



Emile Bernard (1868-1941)
Portrait de l'artiste au turban jaune, 1894
Huile sur toile, 61.5 x 51 cm



Adélaïde Labille-Guiard (1749-1803)
Portrait de femme, vers 1787
Huile sur toile, 100.8 x 81.5 cm

Médiathèque, 53 rue Paul Borossi



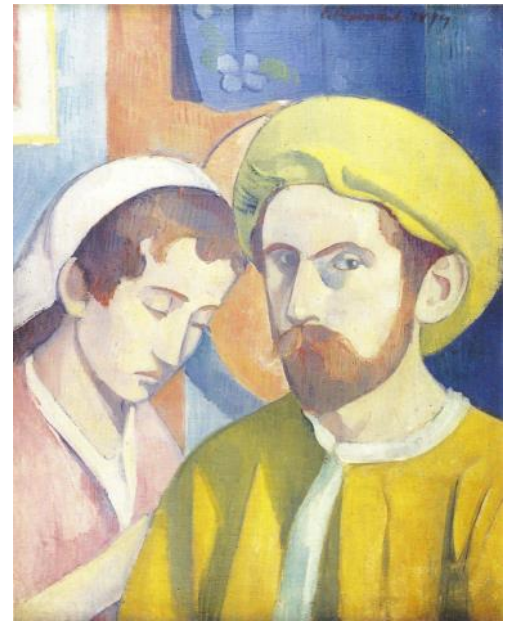
Pierre-Charles Trémolières (1703-1739)
Portrait d'homme, vers 1737
Huile sur toile, 100.7 x 80.1 cm

Ecole du bourg de Penhars, Place de Penhars



Emile Renouf (1845-1894)
La Veuve de l'île de Sein, 1880
Huile sur toile, 260 x 170 cm

Ancienne mairie de Penhars (ARPAQ) - 2, rue Ile de Man



Emile Bernard (1868-1941)
Portrait de l'artiste au turban jaune, 1894
Huile sur toile, 61.5 x 51 cm



Pierre-Charles Trémolières (1703-1739)
Portrait d'homme, vers 1737
Huile sur toile, 100.7 x 80.1 cm



Eugène Devéria (1808-1865)
Portrait de Léonce Reynaud, 1838
Huile sur toile, 65 x 54.2 cm

Espace Jean Antoine Chaptal , 30, Chemin des Justices



Emile Renouf (1845-1894)
La Veuve de l'île de Sein, 1880
Huile sur toile, 260 x 170 cm