

musée des beaux-arts Quimper
mirdi an arzoù-kaer Kemper

PROGRAMME OCTOBRE 2023 → MARS 2024

PROGRAMM HERE 2023 → MEURZ 2024



De grands évènements, depuis le centenaire du Festival de Cornouaille en passant par la riche programmation développée dans la brochure de Summer Kemp', ont rythmé le bel été culturel de Quimper. Au musée, le public était convié à de joyeuses retrouvailles avec le monde coloré des cabarets de Montmartre décrit dans les célèbres affiches de Toulouse-Lautrec. L'affluence n'a pas manqué et je me réjouis du beau succès rencontré par cette exposition qui a aussi accueilli plusieurs démonstrations enjouées de « danse 1900 ».

La vitalité d'un musée s'appuie sur la variété des propositions qu'il peut offrir à tous les publics. L'exposition *Fragments surréalistes, René Iché (1897-1954) et les poètes* nous permettra de côtoyer l'univers d'un grand sculpteur de la première moitié du XX^e siècle. Par ses amitiés littéraires fortes et ses œuvres engagées dans le tourbillon de l'histoire, René Iché nous entraîne dans une aventure de l'art qui ne laissera personne indifférent. En collaborant à ce projet avec les institutions muséales de Roubaix et Albi, les équipes de Quimper poursuivent cet idéal de diffusion des connaissances qui fondent l'ambition culturelle de la capitale de Cornouaille.

☰ Abadennoù bras, eus gouelioù-meur Kerne en ur dremen dre ar programm puilh displeget e kرافلvr Summer Kemp, o deus lusket hañvezh sevenadurel kaer Kemper. D'ar mirdi e oa kouviet an dud d'en em adkavout laouen gant bed livus kabaredoù Montmartre taolennet war skritelloù brudet Toulouse-Lautrec. Gant un toullad mat a dud int bet darempred ha laouen on gant ar berzh kaer graet gant an diskouezadeg, ma'z eus bet degemeret meur a abaden drant ha gwiv da ziskouez « dañsoù mod 1900 ».

Diazezet eo buhezegezh ur mirdi war liesseurte ar c'hinnigoù, a c'hell pourchas d'an holl dud. Gant an diskouezadeg Tammoù surrealour, René Iché (1897-1954) hag ar varzhed, e vo tu deomp d'ober anaoudegezh gant bed ur c'hizeller meur eus hanterenn gentañ an XX^{vet} kantved. Gant al liammoù kreñv a vignoniezh krouet etre eñ ha bed al lennegezh, hag e oberennoù engouestlet gant red an istor, omp kaset gant René Iché en un avantur ha na lezo den diseblant. Kenderc'hel a ra skipailhoù Kemper gant an uhelvennad-se da skignañ gouizgiezhioù, a ziazez mennad sevenadurel kêr-benn Kerne, en ur labourat asambles gant ensavadurioù mirdioù Roubaix hag Albi evit kas ar raktres-se da benn.



En couverture
René Quillivic (1879-1969)
Le Naufrage, Bois gravé,
20.7 x 26.7 cm

Musée des beaux-arts de Quimper
© Thibault Toulemonde / ADAGP,
Paris, 2023

Plusieurs acquisitions récentes viennent abonder nos espaces consacrés aux arts du XX^e. Tout d'abord, saluons l'arrivée d'un magnifique exemplaire en bronze du *Masque de Paul Eluard* par René Iché. Ce dernier occupera tout naturellement une place de choix au sein de l'exposition consacrée au sculpteur, en soulignant les liens que l'artiste entretenait avec le surréalisme et la création poétique. Pour la peinture, le musée a pu acquérir une œuvre rare d'Alfred Manessier, *La Veilleuse*. Rejoignant un corpus déjà bien développé autour de Jean Bazaine et Jean Le Moal, cette toile rayonnante illustre le rôle éminent joué par une jeune génération d'artistes soucieuse de transmettre un souffle de liberté dans l'art en France.

Parallèlement à l'exposition consacrée à René Iché, une exposition-dossier consacrée à la xylographie dans nos collections nous permettra de valoriser les riches possibilités offertes par le travail du bois. Cette présentation viendra en écho au festival « Le temps de l'arbre ».

Nombreuses seront les animations imaginées pour cet automne-hiver, toutes destinées à favoriser le plaisir de la découverte et les rencontres originales au sein du musée. Il y aura toujours mille et une façons d'aimer l'art !

☰ Meur a oberenn akuizitet ganeomp nevez zo a zeu da glokaat hon dastumadoù gouestlet da arzoù an XX^{vet} kantved. Da-gentañ-penn, dougomp bri da zonedigezh ur skouerenn arem hollgaer eus Maskl Paul Eluard, graet gant René Iché. Ul lec'h a enor a vo roet neuze d'ar maskl en diskouezadeg, gouestlet d'ar c'hizeller, en ur lakaat war wel al liammoù a oa etrezañ, ar surrealouriezh hag ar c'hrouiñ barzhel. Evit al livouriezh, gallet en deus ar mirdi akuizitañ un oberenn rouez gant Alfred Manessier, *Ar Gedourez*. An daolenn skedus-se, hag a ya da glokaat ur c'horpus stank a-walc'h dija en-dro da Jean Bazaine ha Jean ar Moal, a laka war wel ar perzh dreist bet c'hoariet gant ur remziad arzourien yaouank, prederiet da dreuzkas an avel a frankiz war an arz e Frañs.

E-kichen an diskouezadeg gouestlet da René Iché e c'hallimp gant un diskouezadeg-teuliad gouestlet d'ar prennengravezeh e-mesk hon dastumoù talvoudekaet kement tra prizius a c'haller ober dre labourat ar c'hoad. Ar c'hinnig-se a vo evel un heklek d'ar festival « Amzer ar gwez ».

Niverus e vo an abadennoù bet ijinet evit an diskar-amzer hag ar goañv, savet int holl evit treuzkas ar blijadur o tizoleiñ hag oc'h ober kejadennoù divoutin er mirdi. Mil zoare a vo atav da garout an arzoù !

LE MUSÉE SELON VOS ENVIES!

LE MUSÉE DES BEAUX-ARTS
DE QUIMPER, C'EST :

Un musée en cœur de ville

Une architecture accueillante
et inspirante

Plus de 600 œuvres exposées

6 Un voyage dans le temps :
du XV^e siècle au XXI^e siècle

Des fleurons à découvrir comme
la salle consacrée à l'École de Pont-Aven
ou à la peinture d'inspiration bretonne

Des "pépites" cachées :
saurez-vous repérer notre
Joconde quimpéroise ?

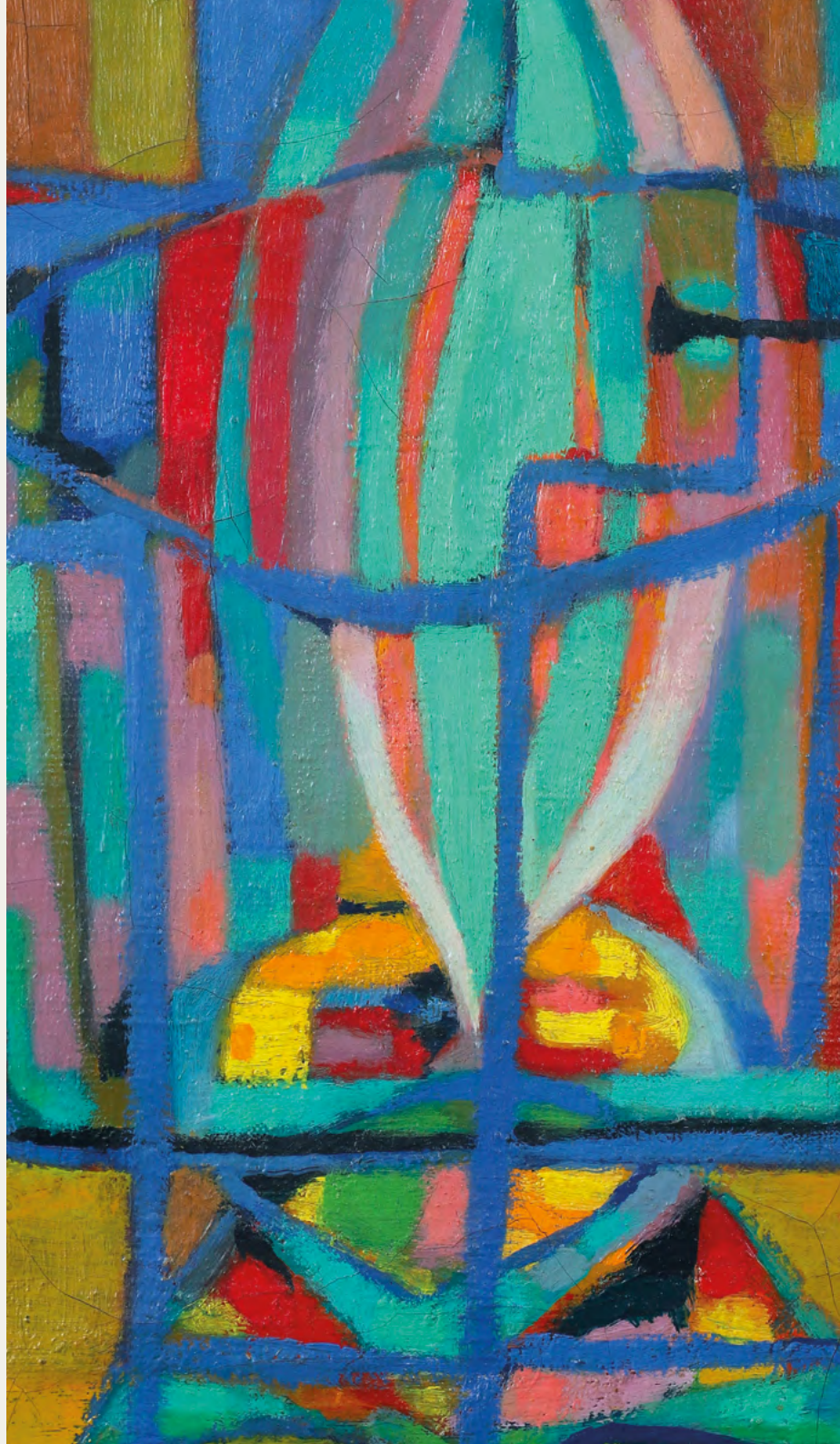
Des expositions temporaires
toute l'année

Un musée pour tous

Une équipe de professionnels
à votre disposition

En quête d'activités pour les enfants,
d'animations et de nouveautés,
d'informations plus pointues...

Le musée saura répondre à vos envies !



- 6 **EXPOSITION**
**FRAGMENTS SURREALISTES,
RENÉ ICHÉ (1897-1954)
ET LES POÈTES**
- 12 **MANIFESTATIONS LOCALES**
**LE TEMPS DE L'ARBRE
LES SEMAINES DE LA PETITE ENFANCE**
- 16 **ANIMATIONS DANS LES COLLECTIONS**
- 18 **VIE DES COLLECTIONS**
FENÊTRES SUR LES COLLECTIONS
AU CREUX DU BOIS. XYLOGRAPHIES
DE L'OMBRE À LA LUMIÈRE :
GRAVURES "INÉDITES" DE JEAN MOULIN
L'ESPACE XX^e SE RENOUVELLE
- ACQUISITIONS**
RÉCOLEMENT
LES ŒUVRES VOYAGENT
- 26 **INFOS PRATIQUES**
ACCESSIBILITÉ
DEVENIR AMI DU MUSÉE
AGENDA
HORAIRES ET TARIFS
BOUTIQUE

Alfred Manessier (1911-1993)
La Veilleuse (détail), 1945-1946
Huile sur toile, 41 x 27 cm
Musée des beaux-arts de Quimper
© ADAGP, Paris 2023

FRAGMENTS SURREALISTES, RENÉ ICHÉ (1897-1954) ET LES POÈTES

GUILLAUME APOLLINAIRE / CHARLES BAUDELAIRE /
JOË BOUSQUET / ANDRÉ BRETON / ANDRÉ CHÉNIER /
PAUL ELUARD / LOUISE HERVIEU / MAX JACOB /
FEDERICO GARCIA LORCA

DU 23 NOVEMBRE 2023 AU 19 FÉVRIER 2024

EXPOSITION EN PARTENARIAT AVEC LES MUSÉES LA PISCINE - MUSÉE D'ART ET D'INDUSTRIE ANDRÉ
DILIGENT DE ROUBAIX ET LE MUSÉE TOULOUSE-LAUTREC D'ALBI.

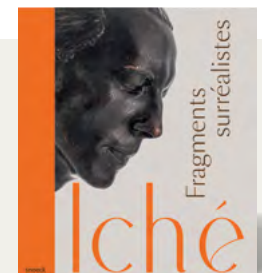
René Iché (1897-1954), figure même de l'artiste engagé, est considéré comme l'un des plus remarquables représentants de la sculpture moderne française, puis, après-guerre, du mouvement de la Figuration européenne. Il a aussi, sa vie durant, entretenu un dialogue fécond avec de nombreux acteurs de la scène littéraire. Proche d'Apollinaire et de Max Jacob, il a exploré très tôt les thèmes des surréalistes comme en témoignent son *Inconnue de la Seine* et ses masques d'André Breton et de Paul Eluard. Ses amitiés électives vont l'accompagner dans le Montparnasse de la première moitié du XX^e siècle où il se mêlera à l'effervescence créatrice de l'avant-garde parisienne. Iché est aussi l'auteur d'œuvres sensibles, inspirées par les vers flamboyants des poètes disparus comme Baudelaire, Chénier ou Nerval. Cette exposition, conçue comme un dialogue du ciseau et de la plume, réunit, grâce à des prêts issus de la collection familiale, de collections privées et de collections publiques, une centaine d'œuvres bien souvent inédites.

René Iché (1897-1954)
Paul Eluard, 1929
Masque, bronze, 30 x 18 x 16 cm
Musée des beaux-arts de Quimper
© Frédéric Harster ADAGP, Paris 2023

PUBLICATION

Catalogue de l'exposition
Iché. Fragments surréalistes
Éditions Snoeck, 2023

—
192 pages, 29 € (en vente à la boutique)





René Iché (1897-1954)
Christ aux jambes pliées, 1933
Bronze, 53 x 41 x 12 cm
Collection familiale de l'artiste © Alain
Leprince / ADAGP, Paris, 2023



René Iché (1897-1954)
Louise Hervieu, 1939-1950 - Médaille biface,
patine bleue (fondue par les ateliers de la Monnaie de
Paris pour l'artiste), diam. 6.6 cm x ép. 1.5 cm
Collection familiale de l'artiste © Archives René Iché / Alain Leprince / ADAGP, Paris, 2023



René Iché (1897-1954)
*Maquette du médaillon pour
le tombeau de Max Jacob*,
1935-1947 - Modèle en plâtre
patiné à la cire, diam. 23 cm
Orléans, musée des beaux-arts
© Olivier Fleygnac / ADAGP, Paris, 2023



René Iché (1897-1954)
Étude pour Jacob et l'ange, 1945
Bronze, 23.3 x 45.5 x 18.7 cm
Centre Pompidou, Paris, Musée national d'Art
moderne / centre de création industrielle
© Pixis / Xavier Grandsart / ADAGP, Paris, 2023

PROGRAMMATION

VISITES GUIDÉES

Les dimanches 26
novembre,
3 et 17 décembre
7 et 21 janvier
18 février à 15h
Dimanche 4 février à 14h30
Dimanche 7 janvier à 14h
en langue bretonne

—
1h
Gratuit le 1^{er} dimanche du
mois
8 € ou 5 € les autres dates
E-réservation sur www.mbaq.fr
25 places

VISITE COUPLÉE AVEC LA MAISON DU PATRIMOINE

Le Quimper de Max Jacob

Quimper, ville natale du
poète Max Jacob, occupe
dans sa vie et son œuvre
une place singulière. Roman,
pièce de théâtre et poèmes
s'attachent à en décrire les
moindres recoins. Le guide
vous propose de redécouvrir
ses lieux d'attache, quelques-
unes de ses œuvres avant sa
déportation à Drancy ains

que les artistes qui lui ont
rendu hommage.

Dimanche 17 décembre à 15h

—
1h30
7 €/ 4 €
Rdv. Maison du patrimoine,
5 rue Ar Barzh Kadiou
E-réservation sur www.kimper.bzh

ÉCOUTER

Conférence "René Iché, l'artiste en lutte"

Marie-Isabelle Taddei,
co-autrice de *D'Art D'Art*,
l'intégrale et autrice de *La
galerie d'inconnus célèbres*
propose régulièrement des
conférences sur l'art pour
un éclairage sur l'actualité
de grandes expositions ou
des musées.

René Iché incarne "l'artiste
engagé" parce qu'il était un
"homme engagé". À 18 ans,
il rejoint le front durant la
Première Guerre mondiale.
En 1937, bouleversé par
l'horreur de Guernica, il
dénonce le bombardement
dans une œuvre d'une telle
violence qu'il renonce à

l'exposer. Et en septembre
39, il menace d'aller tuer
Hitler ! Membre du premier
réseau de Résistance, celui
du "Musée de l'homme", son
atelier devient une plaque
tournante de la Résistance.
Iché ne se calmera jamais,
poursuivant sa lutte et son
œuvre.

Judi 30 novembre à 18h

—
Gratuit
Médiathèque Alain-Gérard
Accès libre dans la limite
des places disponibles

Lecture de poésies du "Cercle des Poètes anonymes"

Animé par Marc Moutoussamy,
directeur du réseau des

médiathèques de Quimper
Bretagne Occidentale.

Le rendez-vous mensuel
des poètes du dimanche ou
du lundi de la médiathèque
se déroule ce jeudi au
musée ! Oui, surréaliste !
Une sélection de textes
surréalistes évoqués dans
l'exposition seront lus à voix
haute. Venez partager vos
découvertes ou vos créations
dans ce cercle ouvert à toute
votre créativité.

Judi 21 décembre à 16h30

—
45 min
Gratuit
Sans réservation



René Iché (1897-1954)
Autoportrait en vue subjective,
vers 1932 - Crayon sur papier, 26 x 33 cm
Collection privée © Alain Leprince / ADAGP, Paris, 2023

© Didier Frouin-Guilléry

ÉCRIRE

Atelier d'écriture surréaliste

Avec Catherine Marc de Ker-Hars

Confrontez-vous aux vers des auteurs qu'Iché admire. Identifiez la diversité de leurs styles et osez composer à la manière de ces poètes d'après des consignes très accessibles. Regardez, écoutez puis rédigez et encouragez votre impulsion créative !

**Mercredi 13 décembre à 15h30
et samedi 27 janvier à 10h**

—
À partir de 12 ans, sans prérequis
1h30
8 € / 5€
E-réservation sur www.mbaq.fr
10 places

PLACE AUX SPECTACLES

Performance dansée



avec la Cie Lusk de Marie Coïc

Les danseurs proposent dans une série d'impromptus une autre manière de découvrir l'exposition en mettant en relation les œuvres et les corps en mouvement.

Dimanche 4 février à 15h30

—
1h30
Hall du musée
Gratuit
Sans réservation

Élèves en scène

Les élèves comédiens, flûtistes et pianistes du Conservatoire de Musique et de Théâtre

de Quimper s'emparent de l'exposition. Ils vous proposent de courtes prestations musicales et des performances inspirées par René Iché et la littérature surréaliste. Cette période majeure de la création a nourri nombre d'artistes. Les élèves transmettent à leur tour cet univers empli d'imaginaire et d'audace.

**Moment musical
Dimanche 11 février de
14h à 17h30**

**Moment théâtral
Mercredi 14 février de 16h
à 16h45**

—
Prestations répétées plusieurs fois
Hall du musée
Animation gratuite après acquittement du droit d'entrée
Sans réservation

S'AMUSER

Livret-jeux

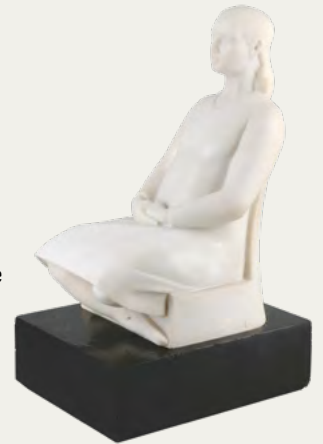
Découvrez en famille les statues de René, le fan de poésie et partagez un moment d'apprentissage, d'observation et d'interrogations.

—
À partir de 7 ans
Distribué à l'accueil

Salle d'expérimentation "Secrets d'atelier : sculpture et littérature"

Permis de toucher ! Dans cette salle ludique à vocation pédagogique qui accompagne les expositions, prenez part aux jeux, exercices d'arts plastiques et manipulations pour découvrir la démarche des artistes.

—
À partir de 4 ans
Rez-de-chaussée
En autonomie
Accès gratuit après acquittement du droit d'entrée
Sans réservation



René Iché (1897-1954)
Femme assise [Hommage à
Apollinaire], 1930
Marbre, 33.5 x 17 x 26 cm
Collection privée © Alain Leprince /
ADAGP, Paris, 2023

LE MUSÉE EST UN ACTEUR DE LA CITÉ ET
PARTICIPE VOLONTIERS AUX FESTIVALS LOCAUX.



Retrouvez tout
le programme
du festival sur :
www.quimper.bzh

LE TEMPS DE L'ARBRE

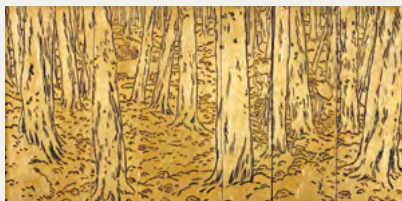
LA 4^E ÉDITION DU FESTIVAL CÉLÈBRE À QUIMPER
L'ARBRE ET LA NATURE SOUS TOUTES SES FORMES.

VISITEZ

Accrochage temporaire dans le parcours des collections "Au creux du bois. Xylographies"

Dix-huit gravures sur bois imprimées sur
papier et trois matrices gravées dans le bois
célèbrent la création issue de ce matériau.

→ p. 18



Henri Rivière (1864-1951)
Lavoir, sous-bois à Loguivy, 1894
Plaques de bois de poirier gravées et dorées,
36 x 70.5 cm

Musée des beaux-arts de Quimper
© Musée des beaux-arts de Quimper

Visites guidées flash "Sortir du bois"

Ces courtes visites vous permettent de
découvrir l'arbre qui cache la forêt au musée !
Car vous serez surpris par l'étendue des
œuvres concernées par ce matériau. Tableaux
peints sur bois, cadres en bois, boîte de
peinture en bois, statuette primitive en bois
ou bien matrice de gravure en bois, sans
compter les représentations peintes de la
nature avec leurs lots de troncs qui évoquent
tout l'art de l'arbre.

**Les dimanches 15 et 29 octobre de 15h
à 17h**

15 min
Gratuit après acquittement du droit d'entrée
Sans réservation



© Jean-Jacques Banide / Ville & Quimper Bretagne Occidentale



© Béatrice Giffo

CRÉEZ

Atelier familial "Bois gravé"

Avec Béatrice Giffo, artiste graveuse

Les participants vont dessiner en salles
d'après les œuvres convoquant le thème de
l'arbre. Ils reproduiront ensuite leur croquis
sur une plaque de bois qu'ils graveront en
toute sécurité à l'aide de gouges. Pour mettre
en valeur leur travail, ils appliqueront enfin
deux couleurs, l'une dans les creux, l'autre sur
les reliefs. Leur bois gravé deviendra ainsi un
véritable objet d'art précieux !

Samedi 21 octobre à 14h

À partir de 8 ans. Un mineur doit être
accompagné d'un adulte.

2h30
8 € / 5 €
Amener un vêtement de protection
E-réservation sur www.mbaq.fr
8 places

© Bernard Galéron / Ville & Quimper Bretagne Occidentale

POUR LES JEUNES POUSSÉS

Visite ludique "L'heure des tout-petits : La nature silencieuse"

Au musée, la représentation de la nature est
muette. Et pourtant, les enfants peuvent se
prendre au jeu de décrire les arbres des plus
majestueux aux plus tordus, reconnaître
les chênes ou les pins, ressentir les forêts
denses ou mimer un portrait d'arbre.
Racines, troncs, feuillages sont décortiqués
en compagnie du guide. Une mise au vert en
intérieur !

**Lundi 23, vendredi 27, lundi 30 octobre
et vendredi 3 novembre à 10h30**

—
Pour les 4-6 ans
1h

3.20 € ou 2 tickets Atout-sport
E-réservation sur www.mbaq.fr
8 enfants, sans ou avec un accompagnateur
maximum

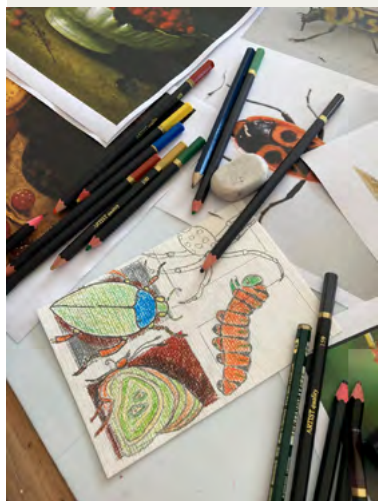


Les artistes en herbe "La petite bête qui monte"

Observer, créer, emporter ! Les enfants partent à la recherche des petites bêtes qui peuplent les œuvres du musée. Cela va du papillon à la chenille égarée, sans compter cet escargot qui se fait la malle... Les artistes en herbe ouvrent grand les yeux et sortent leurs crayons pour les croquer !

**Lundi 23, vendredi 27, lundi 30 octobre et
vendredi 3 novembre à 14h**

—
Visite et atelier pour les 7-12 ans
2h
3.20 € ou 2 tickets Atout-sport
E-réservation sur www.mbaq.fr
10 places



Le rallye-forêt du musée

10 détails, 10 questions pour identifier les arbres de la collection et traverser les salles du musée. De quoi s'interroger sur l'art et la matière !

—
Jeu de piste distribué à l'accueil
30 min
À partir de 7 ans

Mon carnet de coloriage "D'arbres en forêts"

10 coloriages autour du bois pour rendre aux œuvres de la collection leurs plus belles couleurs !

—
Carnet distribué à l'accueil



LE MUSÉE HORS LES MURS

Exposition "Destins d'arbres"

La Maison Pour Tous de Penhars accueille une exposition conjointe de vingt reproductions d'œuvres du Musée des beaux-arts et du Musée départemental breton de Quimper. L'événement rend hommage à l'arbre et aux multiples facettes que celui-ci peut prendre en tant que source d'inspiration esthétique, mais pas seulement...

Du 2 octobre au 1^{er} décembre

—
Galerie d'accueil de la MPT
Entrée libre aux horaires d'ouverture de la MPT

—
Vernissage-visite ouvert à tous
Vendredi 6 octobre à 17h30



LES SEMAINES DE LA PETITE ENFANCE

PREMIERS PAS AU MUSÉE AVEC BÉBÉ ! LE MUSÉE SE JOINT AU PROGRAMME TOUT EN DOUCEUR DES SEMAINES DE LA PETITE ENFANCE. NOS PLUS JEUNES VISITEURS METTENT TOUS LEURS SENS EN ÉVEIL POUR LEUR PREMIER CONTACT AVEC DES ŒUVRES D'ART, EN ÉCHO AUX SPECTACLES PROGRAMMÉS PAR TRÈS TÔT THÉÂTRE (TTT).

LE DIMANCHE ARTISTIQUE DES TOUT-PETITS

Cette journée offre de nombreuses animations concoctées pour les bébés à TTT. Le musée, en tant que partenaire, propose une première initiation à la découverte de l'art. On regarde, on ouvre grand les oreilles, on peut manipuler, ramper et même aimer cela !

Dimanche 17 mars à 16h30

—
Pour les 1-3 ans et leurs accompagnateurs
30 min
Gratuit
Réservation auprès de TTT au 02 98 64 20 35
6 places enfants

PLACE AUX POUSETTES

Des visites courtes conçues en lien avec les spectacles seront proposées les semaines suivantes aux individuels et aux assistantes maternelles.

Les mercredis et jeudis à 9h30 et 10h30

—
Réservation auprès du Relais Petite Enfance
au 02 98 98 86 51
Dates et programme en cours de définition -
consulter www.mbaq.fr



◀ MANIFESTATION LOCALE
DARVOUD LEC'HEL
Fêtez!

HORS EXPOSITION TEMPORAIRE,
LE MUSÉE COMPOSE UNE OFFRE POUR
APPROFONDIR SA CONNAISSANCE DU PARCOURS
DES COLLECTIONS EN MOUVEMENT PERMANENT.

JEUNE PUBLIC

VISITE LUDIQUE

Premiers pas au musée et au théâtre



Au musée, les enfants embarquent pour une visite d'initiation à l'histoire de l'art à travers le prisme de la représentation de soi et de son corps. En écho, ils découvrent le spectacle "Click !" de la compagnie Skappa programmé par Très Tôt Théâtre à la MJC de Kerfeunteun. Les activités privilégiant l'interaction stimulent les enfants et leur ouvrent les portes du monde de l'art. Le dé clic parfait pour une introduction au musée et au spectacle !

Visite : jeudi 2 novembre à 10h30 et 16h30

—
Gratuit
30 min
6 places enfants de 2 à 5 ans avec leurs accompagnateurs

Spectacle "Click !" :
jeudi 2 à 10h et 15h30 et
vendredi 3 novembre à 10h et 18h

—
6 €
40 min
Dès 2 ans
Offre duo à réserver auprès de Très Tôt Théâtre au
02 98 64 20 35

L'heure des tout-petits "Tête à tête"

Les enfants rencontrent les belles dames et élégants messieurs de la collection et se confrontent ainsi à l'art du portrait. Qui est représenté ? Avec quels habits et coiffures ? Seul ou à plusieurs ? Dans quel décor ? En quelle position ? À partir de ce faisceau d'indices, ils cherchent à en déduire ce qu'a voulu laisser comme souvenir l'artiste de son modèle.

Lundi 26 février,
vendredi 1^{er}, lundi 4 et
vendredi 8 mars à 10h30

—
Pour les 4-6 ans 1h 3.20 € ou
2 tickets Atout-sport
E-réservation sur www.mbaq.fr
8 enfants, sans ou avec un accompagnateur maximum

ATELIER

Les artistes en herbe "Prends la mer"

Observer, créer, emporter ! Les enfants décryptent les œuvres gravées de René Quillivic qui représente des vagues monstrueuses hyper graphiques parmi lesquelles tentent de voguer des embarcations stylisées. Puis les petits créateurs réalisent en écho un monotype, en apportant du mouvement, en jouant avec les lignes, la lumière... L'enfant pourra en produire une version colorée au crayon.

Lundi 26 février,
vendredi 1^{er}, lundi 4 et
vendredi 8 mars à 10h30

—
Visite et atelier
pour les 7-12 ans
2h
3.20 € ou 2 tickets Atout-sport
E-réservation sur www.mbaq.fr
10 places



TOUT PUBLIC

VISITE GUIDÉE

"Impressionnez-moi ! L'art de la gravure"

Sur bois ou sur métal, la gravure requiert une magistrale maîtrise technique. Parcourez les accrochages "Au creux du bois", "Hybridités" ou "De l'ombre à la lumière : Jean Moulin" pour découvrir tous les possibles de cet art complexe qui creuse la matière pour en faire ressortir des scènes puissantes révélées par la magie du tirage sur papier.

Les dimanches 5 et 19 novembre, 3 et 31 mars à 15h

—
1h
Gratuit le 1^{er} dimanche du mois
8 € ou 5 € les autres dates
E-réservation sur www.mbaq.fr
20 places

VISITES COUPLÉES AVEC LA MAISON DU PATRIMOINE

—
1h30
7 € / 4 €
Rdv. Maison du patrimoine,
5 rue Ar Barzh Kadiou
E-réservation sur
www.quimper.bzh

Jean Moulin alias Romanin

La visite revient sur le parcours de cette figure de la Résistance et présente les œuvres de l'artiste conservées au musée.

Dimanche 19 novembre à 15h

L'architecte Joseph Bigot

Connu pour sa restauration de la cathédrale, Bigot est aussi l'architecte du musée.

Dimanche 14 janvier à 15h

Quimper sexy

À travers les rues du centre-ville et les musées, la visite vous dévoilera de grivois secrets.

Dimanche 11 février

EXPÉRIENCE

Voyage sonore



Avec Céline Le Page, musicothérapeute et infirmière

En immersion au musée, l'oreille rencontre l'œil et alors l'imaginaire s'envole ! C'est cette promesse de relaxation totale par la musique ou le chant qui vous attend tout en admirant un tableau. Cette invitation au bien-être, à la détente et au lâcher-prise est un moment pour soi, pour vous déconnecter du monde extérieur. Cette méthode de relaxation passive utilise des instruments dits intuitifs : le handpan aux sonorités si apaisantes, les bols chantants tibétains offrant des vibrations, les carillons à la douceur céleste, le bâton de pluie et bien d'autres instruments qui se mêlent pour rappeler les sons de la nature.

Mercredi 13 mars à 10h

—
Tout public à partir de 8 ans
1h
8 € / 5 €
E-réservation sur www.mbaq.fr
12 places



Henri Rivière
(1864-1951)
Lavoir, sous-bois à Loguivy (détail), 1894
Plaques de bois de poirier gravées et dorées,
36 x 70.5 cm

Musée des beaux-arts de Quimper
© Musée des beaux-arts de Quimper

FENÊTRES SUR LES COLLECTIONS

ACCROCHAGES TEMPORAIRES DANS LE PARCOURS
DES COLLECTIONS

AU CREUX DU BOIS. XYLOGRAPHIES

DU 13 SEPTEMBRE À AVRIL

1ER ÉTAGE — CABINET D'ARTS GRAPHIQUES — SALLE 16

Le don récent du bois d'impression de la *Procession* (1994) par son auteur, l'artiste quimpérois Yves Doaré, nous offre l'opportunité de sortir des réserves quelques-uns des joyaux de la collection dans le domaine de la xylographie.

Pratiquée en Extrême-Orient dès le VII^e siècle, la xylographie - littéralement l'art de dessiner ou d'écrire sur le bois - se répand en Occident à l'extrême-fin du XIV^e siècle. La technique continue de se diffuser par la suite parallèlement à l'émergence de la taille-douce (apparue au XV^e siècle) et à celle, plus tardive, de la lithographie (inventée en 1796). La gravure sur bois va connaître un nouvel âge d'or à la fin du XIX^e siècle avec le renouveau de la gravure originale sur bois de fil et celle, concomitante, des estampes japonaises. La Bretagne, nouvel asile des artistes novateurs, en sera l'un des foyers de diffusion les plus emblématiques. Les bois gravés essaient alors dans les productions d'Émile Bernard, Henri Rivière, Mathurin Méheut ou encore René Quillivic.

Cet accrochage s'inscrit dans la programmation de l'édition 2023 du Temps de l'arbre et vient en contrepoint à la présentation des eaux-fortes de la série du *Fils prodigue* de Jean Moulin. Il permet également de prolonger l'exposition estivale consacrée aux lithographies de "Toulouse-Lautrec et les maîtres de l'affiche". Ce triptyque autour de la xylographie, de la taille-douce et de la lithographie est une belle occasion d'explorer l'art de la gravure dans toute sa diversité.

Festival "Le temps de l'arbre" en octobre → p. 12

Visite guidée

"Impressionnez-moi ! L'art de la gravure"

Les dimanches 5 et 19 novembre, 3 et 31 mars à 15h → p. 17



L'ESPACE XX^E SE RENOUVELLE

DEPUIS LE 14 JUIN /
NOUVEAU CHANGEMENT À PARTIR DE MI-OCTOBRE
REZ-DE-CHAUSSÉE — SALLE 3

Un tiers de l'espace du XX^e siècle a nécessité une rotation pour des raisons de conservation des œuvres sur papier. Le nouvel accrochage en partie cubisme expose le prêt précieux par la médiathèque Alain-Gérard de Quimper du *Saint-Mathorel* de Max Jacob illustré par Picasso. La section sur le surréalisme intègre deux masques sculptés, notamment de René Iché. La partie dédiée à l'abstraction permet de découvrir de très belles œuvres de Roland Séneca et de T'ang Haywen.

Dès mi-octobre, les affiches d'Alain Le Querneq vont laisser place à quelques anamorphoses issues de la collection de Jean-Marie de Silguy. En effet, elles résonnent avec le travail d'Yves Doaré dans la section "Hybridités". Bien qu'elles soient datées de la fin du XVIII^e siècle et du début du XIX^e, ces œuvres font écho à cette quête des artistes modernes pour se détacher d'une forme de représentation traditionnelle de la réalité visible. Le procédé, issu des travaux de Piero della Francesca sur la perspective à l'extrême fin du XV^e siècle, permet en effet la déformation d'une image à l'aide d'un système optique. L'utilisation de miroirs concaves permet de la reconstituer. C'est ce système qu'Yves Doaré a utilisé pour composer certaines de ces gravures des années 1970-1990.



► Anamorphose
avec son cylindre de
restitution optique
© Pascal Perenneq, Ville et
Quimper Bretagne Occidentale

DE L'OMBRE À LA LUMIÈRE - GRAVURES "INÉDITES" DE JEAN MOULIN

DEPUIS LE 2 MAI 2023
1^{ER} ÉTAGE — SALLE 20

**Ce projet a été financé par l'association
des Amis → p. 27**

Le musée révèle huit plaques de cuivre gravées par Jean Moulin, artiste et sous-préfet à Châteaulin de 1930 à 1933. Il s'agit des premiers essais de Moulin dans le domaine de la gravure. Cette série a pour thème la parabole du Fils prodigue, sujet aux connotations familiales qui revêt certainement un caractère autobiographique fort émouvant.

Certaines matrices n'ayant jamais été tirées sur papier, le graveur Yves Doaré a procédé aux impressions. Ainsi, quelques gravures de Doaré sont elles aussi accrochées en écho à des compositions de Jean Moulin, issues d'autres séries sorties pour l'occasion.

▲ Jean Moulin (1899-1943)
Série "Enfant prodigue"
Eau-forte, 18.1 x 13 cm
Tirage d'Yves Doaré, 2023,
d'après la matrice en cuivre
Musée des beaux-arts de Quimper
© Frédéric Harster / droits réservés

ACQUISITIONS

RENÉ ICHÉ

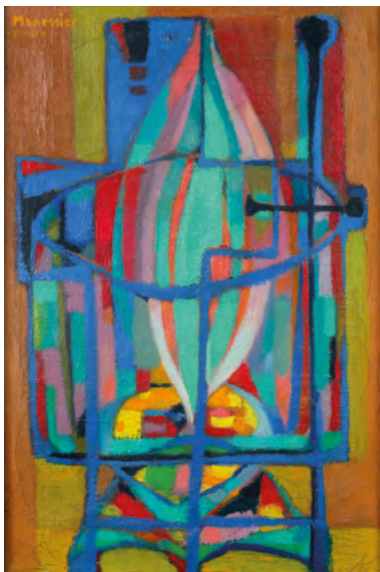
Ce masque de Paul Eluard par René Iché vient enrichir le fonds du musée dédié au surréalisme. Cette nouvelle acquisition offre au public un portrait saisissant du célèbre poète tout en proposant un aperçu de l'œuvre sculptée de René Iché dont le musée conserve déjà deux médailles à l'effigie de Max Jacob. Proche des Surréalistes, de Pierre Reverdy, de Guillaume Apollinaire ou d'André Breton, Iché explore dans l'entre-deux-guerres des sujets dans lesquels s'exprime la vie intérieure et qui puisent leur inspiration dans l'univers de la poésie. Il choisit donc en toute logique d'utiliser la forme du masque pour obtenir des portraits sensibles de ses amis écrivains. Incarnation par excellence du rêve et des tourments intérieurs, le masque connaît un succès grandissant depuis la fin du XIX^e siècle notamment auprès des poètes parnassiens et des symbolistes qui célèbrent - à l'instar de Jean Lorrain dans ses romans - son "mystère attirant et répulsif". Ayant parfaitement assimilé les leçons de la fragmentation, le sculpteur parvient ici à transcender la réalité des chairs pour ouvrir sur l'invisible. Bien plus que "le miroir d'un moment" (Paul Eluard), ce masque devient le vecteur d'une forme d'immanence qui transfigure le modèle et semble irradier.

Œuvre exposée au rez-de-chaussée
dans l'espace XX^e puis dans l'exposition
consacrée au sculpteur

→ p. 6



René Iché (1897-1954)
Paul Eluard, 1929
Masque, bronze, 30 x 18 x 16 cm
Musée des beaux-arts de Quimper
© Frédéric Harster / ADAGP, Paris 2023



Alfred Manessier (1911-1993)
La Veilleuse, 1945-1946
Huile sur toile, 41 x 27 cm
Musée des beaux-arts de Quimper © ADAGP, Paris 2023

ALFRED MANESSIER

Acquisée en mai de cette année, cette toile aux pigments éclatants provient de la collection de Jeannine et Pierre Consten, collectionneurs avisés de l'art du XX^e siècle. En 1945, Alfred Manessier est alors un artiste qui, après avoir connu l'influence du surréalisme, se tourne vers une synthèse réussie du fauvisme et du cubisme. Peinte au sortir d'une période de grande angoisse et de privations multiples, cette toile lumineuse transmet la joie rayonnante d'une liberté retrouvée. L'immense flamme, qui forme le motif central de cette composition très structurée, s'évade de l'armature rigide de la lampe. La dimension métaphorique de l'œuvre n'en apparaît ainsi que plus évidente. Cette veilleuse symbolise également la force spirituelle qui habite l'artiste depuis son séjour en 1943 chez les moines trappistes de Soligny. Peinte à un moment clé du cheminement artistique de Manessier, cette toile prépare le passage de toute une génération de peintres à la pratique de la non figuration. Cette dernière période est aujourd'hui bien représentée dans les collections du musée avec des œuvres de Bazaine et Le Moal.

Œuvre en réserves

YVES DOARÉ

En offrant au musée ce bois d'impression, Yves Doaré complète une série composée d'une épreuve de cette matrice et d'un grand triptyque (huile sur toile) déjà présents dans les collections. Ces œuvres sont exemplaires du travail de l'artiste qui, depuis 1970, explorent successivement différentes pratiques. Jusqu'en 1990, Yves Doaré a exclusivement pratiqué la gravure sur cuivre, puis il s'en est progressivement détaché au profit du bois. Au début des années 2000, l'artiste débute son exploration de la peinture. À chaque étape, l'œuvre se métamorphose, la forme se décante, se densifie et gagne en efficience.

Œuvre exposée dans le cabinet d'arts graphiques au 1^{er} étage, salle 16 → p. 19



Yves Doaré (né en 1943)
Procession, 1994
Matrice en merisier, 40 x 102,7 cm
Musée des beaux-arts de Quimper © Frédéric Harster / ADAGP, Paris 2023

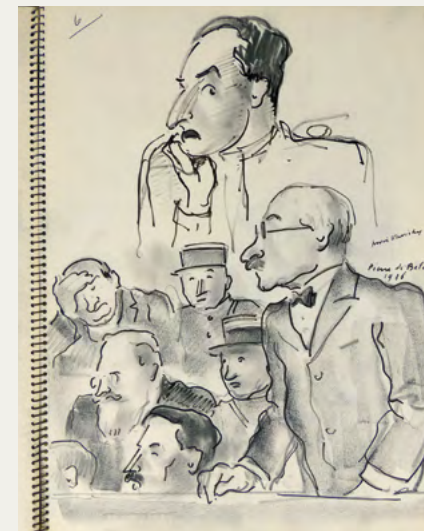
RÉCOLEMENT

PIERRE DE BELAY

Une campagne menée sur les carnets de croquis de Pierre de Belay

Le musée conserve 60 carnets de croquis de Pierre de Belay. Quelques-uns ont été inventoriés et documentés dans le cadre du récolement décennal. Ils viennent compléter les connaissances du fonds Pierre de Belay. Cette nouvelle campagne de récolement a permis la mise en ligne de plus de 200 croquis qui pourront être mis en valeur lors de prochaines expositions. Les carnets datent du début des années 20 à la fin des années 30 et comptent en moyenne une vingtaine de croquis. Pierre de Belay recherchait l'instantanéité des scènes. Avec quelques traits de fusain, l'artiste suggère le nu féminin. Parfois, les techniques ont été combinées. Des croquis mélangent graphite, encre de Chine et fusain, mais rares sont ceux en couleur. Par ailleurs, des annotations indiquant les couleurs, le lieu et les personnes ont pu être ajoutées.

Les sujets de ces croquis sont variés avec des scènes de café et d'autres de spectacle (danse et cirque). De Belay a également fait un travail de documentation de procès en croquant des plaidoiries bruxelloises et parisiennes notamment celles de l'affaire Stavisky. Pour celles-ci, il a représenté les mimiques des avocats et des accusés avec des traits qui tirent parfois vers la caricature. Il a aussi traité de thèmes bretons. L'artiste, bien qu'installé à Paris, n'a jamais oublié sa région natale. Lors de ses nombreux séjours en Bretagne, il a représenté des scènes du quotidien entre travail et cérémonies.



Pierre de Belay (1890-1947)
Extraits des carnets de croquis

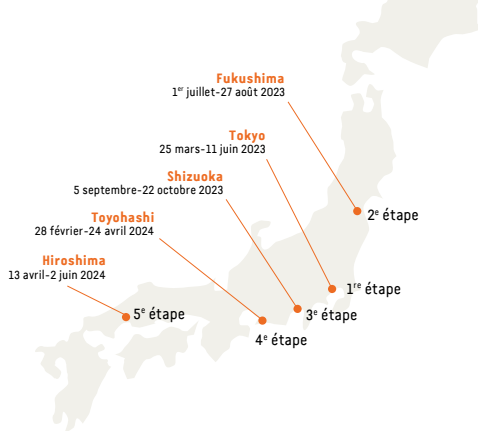
Musée des beaux-arts de Quimper
© Musée des beaux-arts de Quimper



LES ŒUVRES VOYAGENT

QUIMPER AU PAYS DU SOLEIL-LEVANT

Jusqu'au 2 juin 2024, 63 œuvres du musée sont en itinérance au **Japon** pour composer l'exposition "**La lumière et le vent en Bretagne**" en cinq étapes. Ces œuvres aux sujets bretons composent une partition extraordinaire de l'histoire de l'art en Bretagne du réalisme jusqu'au cubisme à partir des riches collections quimpéroises.



3^e étape au Shizuoka City Museum à **Shizuoka City** du 5 septembre au 22 octobre 2023

4^e étape au Toyohashi City Museum Art à **Toyohashi** du 28 février au 24 avril 2024

5^e étape au Hiroshima Prefectural Museum à **Hiroshima** du 13 avril au 2 juin 2024

ATELIER ORIGAMI

Les étudiants japonais et japonisants de l'EMBA en parcours ISUGA vous initieront à la culture nippone en proposant des pliages de papier, du motif le plus simple au plus élaboré. Laissez-vous accompagner pour pratiquer cet art ancestral délicat. Rapportez chez vous une part du Japon grâce à l'éternelle grue ou à la populaire fleur de cerisier, ou toute création évoquant la période de Noël.

Samedi 8 ou dimanche 9 décembre de 15h à 17h (date sous réserve / consulter www.mbaq.fr)

—
 Tout niveau
 Salle Lemordant
 Animation gratuite après acquittement du droit d'entrée
 Sans réservation

JOURNÉE JAPONAISE

L'école EMBA organise des portes ouvertes annuelles pour sensibiliser le public à la culture des pays de l'Extrême-Orient avec lesquels l'établissement d'enseignement supérieur a des contacts nourris.

Stands, ateliers et conférences permettent de lever le voile sur une variété de sujets et pratiques lointains qui soudain nous deviennent plus familières.

Samedi 13 janvier de 10h à 18h
 Conférence sur le prêt du musée au Japon par Florence Rionnet, conservatrice
 1h - horaire à préciser

—
 EMBA business school,
 1 avenue de la plage des gueux à Creach Gwenn
 Ouvert à tous
 2 €

“ÇA S'EN VA ET ÇA REVIENT...”

Bretons en prière d'**Eugène Buland** a rejoint la Maison des expositions d'**Illegio** en Italie pour l'exposition “Carne-flesh” du 15 mai au 20 octobre 2023.

Le parcours “Belle Époque” à la Villa du Temps retrouvé de **Cabourg** accueille du 4 mars au 12 novembre 2023 *Marine, la nuit* d'**Alexander Harrison**.

Le mémorial Charles de Gaulle de **Colombey-les-deux-églises** a emprunté six gravures et trois matrices de **Jean Moulin** pour son exposition temporaire “Jean Moulin” qui se déroule du 1^{er} juin au 15 novembre 2023.

Le Fonds Hélène & Edouard Leclerc pour la Culture de **Landerneau** accueille *Les Lavandières de la nuit* de **Yan'Dargent** pour l'exposition “Sur les traces de Tolkien et de l'imaginaire médiéval” du 25 juin 2023 au 28 janvier 2024.

Après l'abbaye de **Daoulas** jusqu'au 3 décembre 2023, *L'Enfant mort* de **Charles Cottet** et *La Maison mortuaire* de **Gustav Wallen** seront au musée de Bretagne à Rennes du 16 mars au 21 septembre 2024 pour l'exposition “Mourir, quelle histoire !”.

L'exposition “Allegoria, les clés de la symbolique baroque” se déroulera au musée du Domaine départemental de **Sceaux** du 15 septembre 2023 au 14 janvier 2024 avec *La Foi* et *L'Espérance* de **Pierre Mignard**.

◀ VIE DES COLLECTIONS
 BUHEZ AN DASTUMADEGOÙ
 Découvrez!

Portrait de femme d'**Adélaïde Labille-Guiard** voyage beaucoup ! Cette fois, il sera au musée national Thyssen-Bornemisza à **Madrid** pour l'exposition “Femmes maîtres, anciennes et modernes” du 31 octobre 2023 au 4 février 2024.

Le musée de **Pont-Aven** prête à Quimper la gravure *Lavoir, sous-bois* à **Loguivy d'Henri Rivière** du 13 septembre 2023 au 29 janvier 2024 pour l'accrochage “Au creux du bois. Xylographies” → p. 19. Celle-ci sera mise en contrepoint du bois gravé de la collection quimpéroise. Cette matrice sera ensuite visible dans la cité des peintres du 1^{er} février jusqu'à mai 2024.

La sanguine *Femme drapée de dos* de **Noël Coypel** est empruntée pour l'exposition “Noël Coypel, peintre de grands décors” au musée des beaux-arts de **Rennes** du 16 février au 5 mai 2024.

Trois toiles du musée vont rejoindre le Palazzo Roverella de **Rovigo** en Italie du 23 février au 30 juin 2024. *Les Incompris* d'**André Devambez**, *La Goulue* de **Louis Anquetin** et *Après la pêche* de **Fernand Cormon** figureront dans l'exposition “Henri de Toulouse-Lautrec”.

La 1^{re} étape de l'exposition “Prédictions : les artistes face à l'avenir” se déroulera au musée des Beaux-arts du Monastère royal de Brou à **Bourg-en-Bresse** du 30 mars au 23 juin 2024 où figurera *Velléda, effet de lune* de **Jules-Eugène Lenepveu**.


ACCESSIBILITÉ MONEDUSTED


ENSEMBLE !




Le musée améliore l'accessibilité du bâtiment et des œuvres de la collection pour que chacun puisse vivre le musée avec ses différences. Ce travail est reconnu par la marque d'État "Tourisme et handicap", concernant les handicaps visuels et mentaux. La marque constitue la preuve de l'engagement concret du lieu visité. Attribuée pour 5 ans, elle est actuellement en cours de renouvellement.


CONFORT DE VISITE

 L'ensemble des salles est accessible par des **rampes**, **ascenseurs**, **portes automatiques et plans inclinés**. Des **bancs** et **fauteuils** ponctuent le parcours. Un **fauteuil roulant** et des **tabourets pliants** sont disponibles sur simple demande à l'accueil.

 Les visiteurs ayant une prothèse auditive adaptée bénéficient de **boucles magnétiques** à l'accueil, à la boutique et lors d'une visite guidée.

OUTILS D'AIDE À LA VISITE

 Pour mieux comprendre les œuvres, nous vous prêtons une **loupe** et des interprétations **tactiles**. Le parcours "chefs-d'œuvre" de **l'application mobile de visite** propose des commentaires **sonores**. **Nouveau !** Une version en gros caractères de ce parcours est disponible sous format livret à l'accueil.

 Des **vidéos sous-titrées** et une en **LSF** de commentaires d'œuvres sont téléchargeables sur **Smartphone** via des **Qr-codes** dans les salles.

Vous pouvez consulter notre guide du visiteur en situation de handicap ainsi que notre site internet qui est e-accessible. L'entrée est gratuite pour les personnes en situation de handicap et un accompagnateur.



DEVENIR AMI DU MUSÉE

EN ÉTANT AMI DU MUSÉE,

Vous soutenez la promotion et le rayonnement du musée par des actions diverses, en faisant œuvre de mécénat pour l'acquisition ou la restauration d'œuvres.

Vous visitez le musée gratuitement et bénéficiez d'un tarif réduit pour les animations sur présentation de votre carte d'adhérent.

Vous bénéficiez d'une réduction de 5% sur tout achat à la boutique du musée.

Vous êtes invité-e-s aux vernissages ainsi qu'à des visites réservées aux Amis.

Vous profitez d'un riche programme de sorties culturelles en France et à l'étranger.

Vous recevez gratuitement le Journal des Amis.

Vous êtes informé-e-s de l'actualité via le site internet de l'association : **amibozar-kemper.com**

TARIFS

Individuels: 27 €

Couples: 40 €

Moins de 25 ans: 5 €

—
Les Amis du musée des beaux-arts de Quimper
40, place Saint-Corentin — 29000 Quimper

Alors, n'hésitez plus : si vous aimez l'art, impliquez-vous dans la vie du musée et devenez Ami !

Bulletin d'inscription téléchargeable sur les sites internet du musée et de l'association, permanence tous les samedis après-midi en salle Lemordant.

◀ INFOS PRATIQUES
TITOUROÛ PLEUSTREK
Venez!



29



28



AGENDA DEIZIATAER

OCTOBRE HERE 2023 – MARS MEURZ 2024

◀ INFOËS PRATIQUES
TITOUROÙ PLEUSTREK
Venez!

OCTOBRE			
Ve	6	MPT PENHARS	Vernissage-visit e de l'exposition "Destins d'arbres" 17h30
Di	15		Visites guidées flash "Sortir du bois" 15-17h
Sa	21		Atelier familial "Bois gravé" par Béatrice Giffo 14h
Lu	23		L'heure des tout-petits "La nature silencieuse" 10h30
			Les artistes en herbe "La petite bête qui monte" 14h
Ve	27		L'heure des tout-petits "La nature silencieuse" 10h30
			Les artistes en herbe "La petite bête qui monte" 14h
Di	29		Visites guidées flash "Sortir du bois" 15h-17h
Lu	30		L'heure des tout-petits "La nature silencieuse" 10h30
Lu	30		Les artistes en herbe "La petite bête qui monte" 14h

NOVEMBRE			
Je	2		Premiers pas au musée et au théâtre 10h30 et 16h30
Ve	3		L'heure des tout-petits "La nature silencieuse" 10h30
			Les artistes en herbe "La petite bête qui monte" 14h
Di	5		Visite guidée "Impressionnez-moi ! L'art de la gravure" 15h
Di	19		Visite guidée "Impressionnez-moi ! L'art de la gravure" 15h
Di	19	MAISON DU PATRIMOINE	Visite couplée Maison du patrimoine - Musée "Jean Moulin alias Romanin" 15h
Di	26		Visite guidée de l'exposition "Fragments surréalistes, René Iché et les poètes" 15h
Je	30	MÉDIATHÈQUE ALAIN-GÉRARD	Conférence "René Iché, l'artiste en lutte" par Marie-Isabelle Taddei 18h

DÉCEMBRE			
Di	3		Visite guidée de l'exposition "Fragments surréalistes, René Iché et les poètes" 15h
Sa ou Di	9	(date à définir)	Atelier origami avec les étudiants du pôle Japon d'ISUGA/EMBA 15-17h
Me	13		Atelier d'écriture surréaliste avec Ker-Hars 15h30
Di	17	MAISON DU PATRIMOINE	Visite couplée Maison du patrimoine-musée "Le Quimper de Max Jacob" 15h
Di	17		Visite guidée de l'exposition "Fragments surréalistes, René Iché et les poètes" 15h
Je	21		Lecture de poésies du "Cercle des Poètes anonymes" animé par Marc Moutoussamy 16h30

JANVIER			
Di	7		Gweladenn heñchet e brezhoneg "René Iché" 14h
Di	7		Visite guidée de l'exposition "Fragments surréalistes, René Iché et les poètes" 15h
Sa	13	EMBA	La journée japonaise Stand / Conférence par Florence Rionnet 10h-18h
Di	14	MAISON DU PATRIMOINE	Visite couplée Maison du patrimoine-musée "L'architecte Joseph Bigot" 15h
Di	21		Visite guidée de l'exposition "Fragments surréalistes, René Iché et les poètes" 15h
Sa	27		Atelier d'écriture surréaliste avec Ker-Hars 10h

FÉVRIER			
Di	4		Visite guidée de l'exposition "Fragments surréalistes, René Iché et les poètes" 14h30
Di	4		Performance dansée d'après René Iché par la Cie Lusk 15h30
Di	11		Les élèves du Conservatoire en scène "Moment musical" 14h-17h30
Di	11	MAISON DU PATRIMOINE	Visite couplée Maison du patrimoine-musée "Quimper sexy" 15h
Me	14		Les élèves du Conservatoire en scène "Moment théâtral" 16h
Di	18		Visite guidée de l'exposition "Fragments surréalistes, René Iché et les poètes" 15h
Lu	26		L'heure des tout-petits "Tête à tête" 10h30
Lu	26		Les artistes en herbe "Prends la mer" 14h

MARS			
Ve	1 ^{er}		L'heure des tout-petits "Tête à tête" 10h30
Ve	1 ^{er}		Les artistes en herbe "Prends la mer" 14h
Di	3		Visite guidée "Impressionnez-moi ! L'art de la gravure" 15h
Lu	4		L'heure des tout-petits "Tête à tête" 10h30
Lu	4		Les artistes en herbe "Prends la mer" 14h
Ve	8		L'heure des tout-petits "Tête à tête" 10h30
Ve	8		Les artistes en herbe "Prends la mer" 14h
Me	13		Voyage sonore avec Céline Le Page 10h
Di	17		Le dimanche artistique des tout-petits 16h30
Di	31		Visite guidée "Impressionnez-moi ! L'art de la gravure" 15h

JOURS ET HORAIRES D'OUVERTURE

OCTOBRE

Le musée est ouvert tous les jours, sauf le mardi, de 9h30 à 12h et de 14h à 18h.

NOVEMBRE À MARS*



Le musée est ouvert tous les jours, sauf le mardi et le dimanche matin, de 9h30 à 12h et de 14h à 17h30.

◀ **INFOS PRATIQUES**
TITOUROÛ PLEUSTREK
Venez!

* Horaires susceptibles d'évoluer au 1^{er} trimestre avec une ouverture des dimanches également le matin. Consulter www.mbaq.fr

Fermé les 1^{er} et 11 novembre, 25 décembre

TARIFS NOUVEAU!

VISITE LIBRE INDIVIDUEL	Par personne
Plein tarif	6,50 €
Tarif réduit (titulaires du Pass'Éducation ou d'une carte Cezam)	4 €
Moins de 26 ans, demandeurs d'emploi, Amis du musée, etc. et pour tous le 1 ^{er} dimanche du mois de septembre à juin. Week-end musées Télérama pour les porteurs du pass les 16 et 17 mars.	Gratuit
VISITE GUIDÉE INDIVIDUEL	Par personne
Plein tarif	8 €
Tarif réduit (bénéficiaires de la gratuité ou du tarif réduit en visite libre)	5 €
GROUPES ADULTES SUR RÉSERVATION — À PARTIR DE 12 PERSONNES	Par personne
Visite libre	4 €
Visite guidée	6,50 €
GROUPES EN SITUATION DE HANDICAP SUR RÉSERVATION - SANS CONDITION DE JAUGE	Par personne
Visite libre 	Gratuit
Visite guidée 	5 €

Pour toute réservation : accueil.musee@quimper.bzh

ACCÈS PLACE SAINT-CORENTIN

Bus de la QUB:

Lignes 3, 5, 6, 8, 10, 12, 13, 14, 15: arrêt Saint-Corentin
Une navette électrique circule dans le centre-ville et passe par la gare.

Gare routière (réseau de car Penn-Ar-Bed) et **gare SNCF** à 1 km

Parkings à proximité: la Tourbie, la Résistance, Théodore Le Hars, De Lattre de Tassigny

Stationnements réservés GIC/GIG aux personnes munies d'une carte de stationnement:

place Saint-Corentin (2),
rue Verdelet (2) et
place Alexandre Massé (1)

Stationnement vélo



DU NOUVEAU À LA LIBRAIRIE-BOUTIQUE

VOUS CHERCHEZ UN SOUVENIR ?
UN BEL OBJET ? UN LIVRE D'ART ?

LA LIBRAIRIE-BOUTIQUE VOUS ACCUEILLE AU CŒUR DU MUSÉE ET VOUS INVITE À DÉCOUVRIR DES PRODUITS DÉRIVÉS DE QUALITÉ.

Outre les incontournables cartes, affiches, posters, livres et autres cadeaux, le lieu offre également au public la possibilité d'emporter un objet unique ou une parution exclusive. Le visiteur pourra faire son choix dans une gamme variée et renouvelée en fonction des expositions en cours ou des collections du site: catalogues, albums, reproductions à tirage limité.

Par simple flânerie ou pour un achat, à l'occasion d'une visite au musée ou d'une balade dans Quimper, la librairie-boutique est libre d'accès à tous, aux mêmes horaires que le musée.

Consultez la page Librairie-boutique du site internet mbaq.fr ou contactez-nous au **02 98 98 41 47**.

Rédaction :
Guillaume Ambroise,
Florence Rionnet,
Fabienne Ruellan
Musée des beaux-arts de Quimper
Graphisme : TraductionGrafik
Impression : Cloître

RESTEZ CONNECTÉ-E! C'EST FACILE...

TOUTE L'ACTUALITÉ DU MUSÉE SUR :

NOTRE SITE WEB



mbaq.fr

NOS RÉSEAUX SOCIAUX

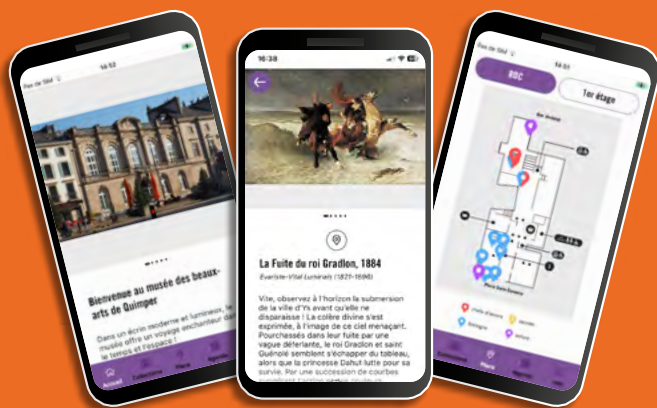


[@mbaqofficiel](https://www.facebook.com/mbaqofficiel)

EN BAS DE LA PAGE
D'ACCUEIL DU SITE WEB



Adhérez à la
lettre mensuelle
d'information



Téléchargez l'application de visite du musée :

MBA Quimper



VILLE
DE QUIMPER



MINISTÈRE
DE LA CULTURE

Direction régionale
des affaires culturelles
de Bretagne



TOURISME & HANDICAP



MUSÉE
DES
BEAUX-ARTS
DE QUIMPER

musée des beaux-arts Quimper

40 place Saint-Corentin 29000 Quimper | 02 98 95 45 20 | musee@quimper.bzh | www.mbaq.fr | [f](https://www.facebook.com/mbaqofficiel) | [X](https://www.instagram.com/mbaqofficiel) | [@mbaqofficiel](https://www.youtube.com/mbaqofficiel)