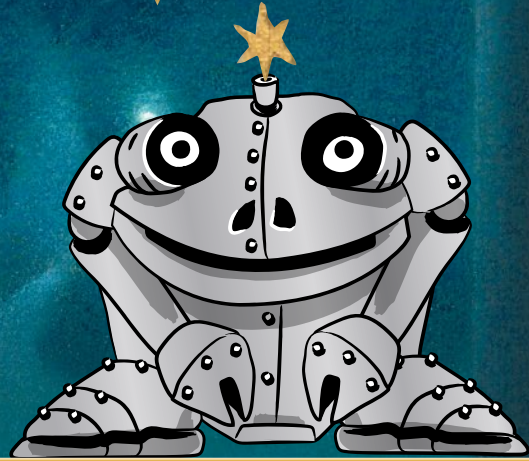


LIVRET JEUX — DÈS 7 ANS

15.12
2022
13.03
2023

Les arpenteurs de
rêves

Dessins du musée d'Orsay



À la rescousse de la
MACHINE À RÊVES

Var sikour ar
MEKANIK HUNVREOÙ

Ar c'haoliataerien
hunvreoù

Tresadennoù eus mirdi Orsay

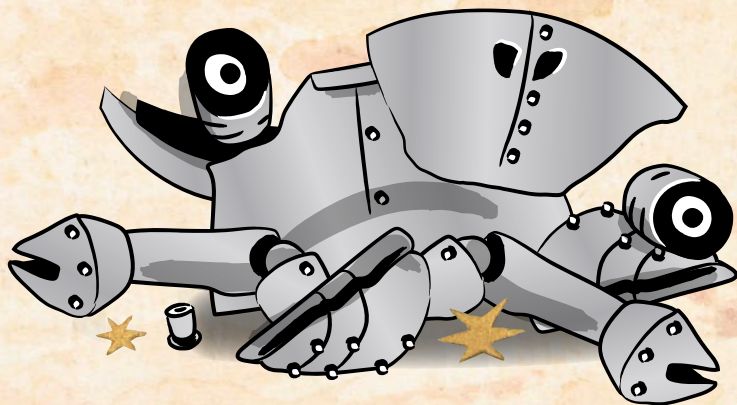


MUSÉE
DES
BEAUX-ARTS
DE QUIMPER

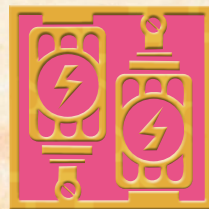
Bienvenue dans la fabrique à rêves !

Degemer ma' el labouradeg humtreou !

Ici, nous créons les rêves de tous les enfants du monde entier. Nous sommes très heureux de te voir car nous avons vraiment besoin de toi ! C'est une catastrophe... notre machine rêveuse est cassée. Elle oublie et mélange tous les rêves qu'elle crée.



EN TANT QUE RÉPARÊVEUR, NOUS COMPTONS SUR TOI POUR RETROUVER LES 4 PIÈCES MANQUANTES DANS LE MUSÉE ET POUR REMETTRE DE L'ORDRE DANS TOUT CE BAZAR !



AVANT DE COMMENCER, VOICI QUELQUES CONSIGNES À RESPECTER



Ne touche pas les dessins ! Ils sont fragiles, anciens et uniques. Tu as seulement besoin de tes yeux pour les observer !



Ne cours pas dans les salles, tu risquerais de glisser et de te faire mal.



Ne crie pas et ne parle pas trop fort afin de ne pas gêner les autres visiteurs.

Centre de contrôle du Sommeil Kreizenn gontrolliñ ar c'houoked

Bienvenue dans la première partie de la machine consacrée au sommeil !
C'est ici que nous veillons sur le sommeil de chacun en luttant contre les mauvais rêves.

ACTIVITÉ 1

RETROUVE CETTE ŒUVRE !



ZUT ! TOUTES
LES FLEURS
SE SONT EFFACÉES ?
À TOI DE
LES DESSINER !



Odilon REDON (Bordeaux, 1840 – Paris, 1916)
Buste d'homme aux yeux clos, entouré de fleurs [vers 1910 – 1914]
Crayon noir et aquarelle sur papier Donation Ari et Suzanne Redon, 1982



LE SAIS-TU ? Ce dessin a été réalisé par l'artiste Odilon Redon (1840-1916). Il est français et fait partie du courant symboliste. Il s'agit d'un mouvement artistique et littéraire né en France à la fin du XIX^e siècle. Celui-ci accorde beaucoup d'importance aux idées abstraites, aux rêves, à l'imaginaire et aux manières de représenter ces thèmes au travers de symboles. Pour eux, le monde est plus qu'une simple description scientifique.



Tout au long de l'exposition, tu trouveras de nombreuses œuvres réalisées par cet artiste !

AMUSE-TOI À LES COMPTER ET NOTE ICI LE NOMBRE QUE TU AS TROUVÉ :



ACTIVITÉ 2

CET ŒIL EST TOUT SEUL, DESSINE
UN VISAGE EN COMPLÉTANT LE DESSIN.



Centre de conu
Centre de conu

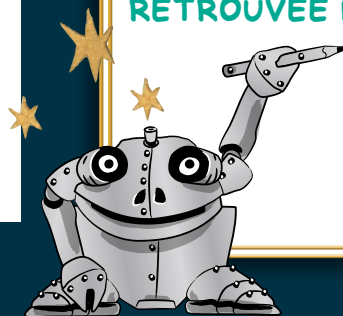


QUE FAIT CETTE FEMME ?

- a) Elle cuisine
- b) Elle coud
- c) Elle tricote
- d) Elle chante
- e) Elle dort

Virginie DEMONT-BRETON (Courrières, 1859 – Paris, 1935). *Jeune femme c.* (détail), 1875.
Fusain sur papier. Acquis de la galerie Ambroise Duchemin, 2021

DESSINE ICI LA PIÈCE DE
LA MACHINE QUE TU AS
RETROUVÉE DANS LA SALLE.





ACTIVITÉ 3

RETROUVE LES ŒUVRES SUIVANTES
AU SEIN DE L'EXPOSITION.

SAURAS-TU RECLASSER CES DESSINS EN FONCTION
DES DIFFÉRENTS GROUPES ?



Esquisse

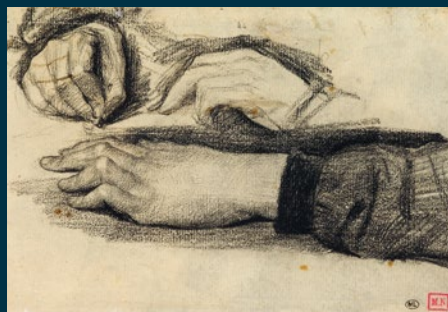
Croquis

Étude



1

Edgar DEGAS (Paris, 1834 – Paris, 1917). *Études de mains et d'une silhouette d'homme assis* (détail), 1856-1857. Crayon graphite sur papier dans un carnet de croquis comprenant 46 folios. Don de la Société des Amis du Louvre en 1923.



2

Alphonse LEGROS (Dijon, 1837 – Watford [Royaume-Uni], 1911). *Trois études de main*. Crayon noir et fusain sur papier. Acquis par le musée du Luxembourg à la vente de la collection Edgar Degas en 1918



3

Pierre BONNARD (Fontenay-aux-Roses 1867 – Le Cannet 1947). *Projet d'affiche pour l'opéra : Légende de Joseph*, 1914. Pastel sur papier. Don de M. et Mme Zadok au musée national d'Art moderne, 1965

OBSERVE LES DESSINS DE CETTE SALLE.

Remarques-tu que dans plusieurs d'entre eux les personnages sont assoupi ? Ils dorment tous dans différentes positions.

ET TOI, DANS QUELLE POSITION DORS-TU ?



Tu es maintenant arrivé dans la partie de la machine destinée à la création et à l'écriture des rêves. Heureusement que tu es là, grâce à toi, nous avons déjà retrouvé une pièce de la machine !

ACTIVITÉ 1

OBSERVE
CE TABLEAU,
QUELLE EXPRESSION
RETROUVES-TU
SUR LE VISAGE
DE LA FEMME ?



Celle-ci est :

- pensive
- mélancolique
- nostalgique
- heureuse
- triste
- fatiguée
- en colère
- affamée

RETROUVE
CETTE ŒUVRE



Carlos SCHWABE (Altona (Allemagne), 1866 – Avon, 1926). Illustration pour *Le Rêve* d'Émile Zola. *La neige ou l'enfant abandonnée*, 1891. Encre noire, aquarelle et gouache sur papier. Achat de l'État en 1892



Pour faire ce dessin, Carlos Schwabe a utilisé de l'encre noire, de la gouache blanche et de l'aquarelle.

ASSOCIE
LES TECHNIQUES
AUX FLÈCHES
CORRESPONDANTES

écrit

ACTIVITÉ 2

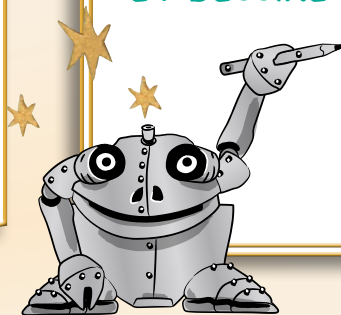
RETROUVE ET OBSERVE BIEN CE DESSIN ! →

 écris

EN T'INSPIRANT DE CE QUE L'ARTISTE
A DESSINÉ, AMUSE-TOI À ÉCRIRE
UNE PETITE HISTOIRE :



AS-TU RETROUVÉ LA 2^E
PIÈCE DE LA MACHINE ?
REGARDE AUTOUR DE TOI
ET DESSINE-LA ICI !



Bienvenue dans la zone de la machine dédiée aux décors des rêves. Tu trouveras ici une multitude de paysages divers et variés pour habiller les rêves de toutes les personnes endormies. Malheureusement, c'est un peu le bazar. Saurais-tu réparer tout ça ?

ACTIVITÉ 1

Plusieurs paysages se sont mélangés.

**CHERCHE LES DESSINS
CORRESPONDANTS ET
RETROUVE LE NOM DES 2 ARTISTES :**



R.P. (Paris, 1866 – Paris, 1934). *Sur la montagne, la mer des nuages*, vers 1904. Aquarelle et mine graphite sur papier. Don d'Albert François-Poncet, gendre de l'artiste, en souvenir de son épouse, 1961

J.-F. J. (Paris, 1837 – Paris, 1880). *Paysage du Midi avec une baie bordée de collines verdoyantes*. Aquarelle sur papier. Legs de la baronne Nathaniel de Rothschild aux musées nationaux en 1899, entré dans les collections en 1901

ACTIVITÉ 2

Cet arbre a perdu son feuillage !

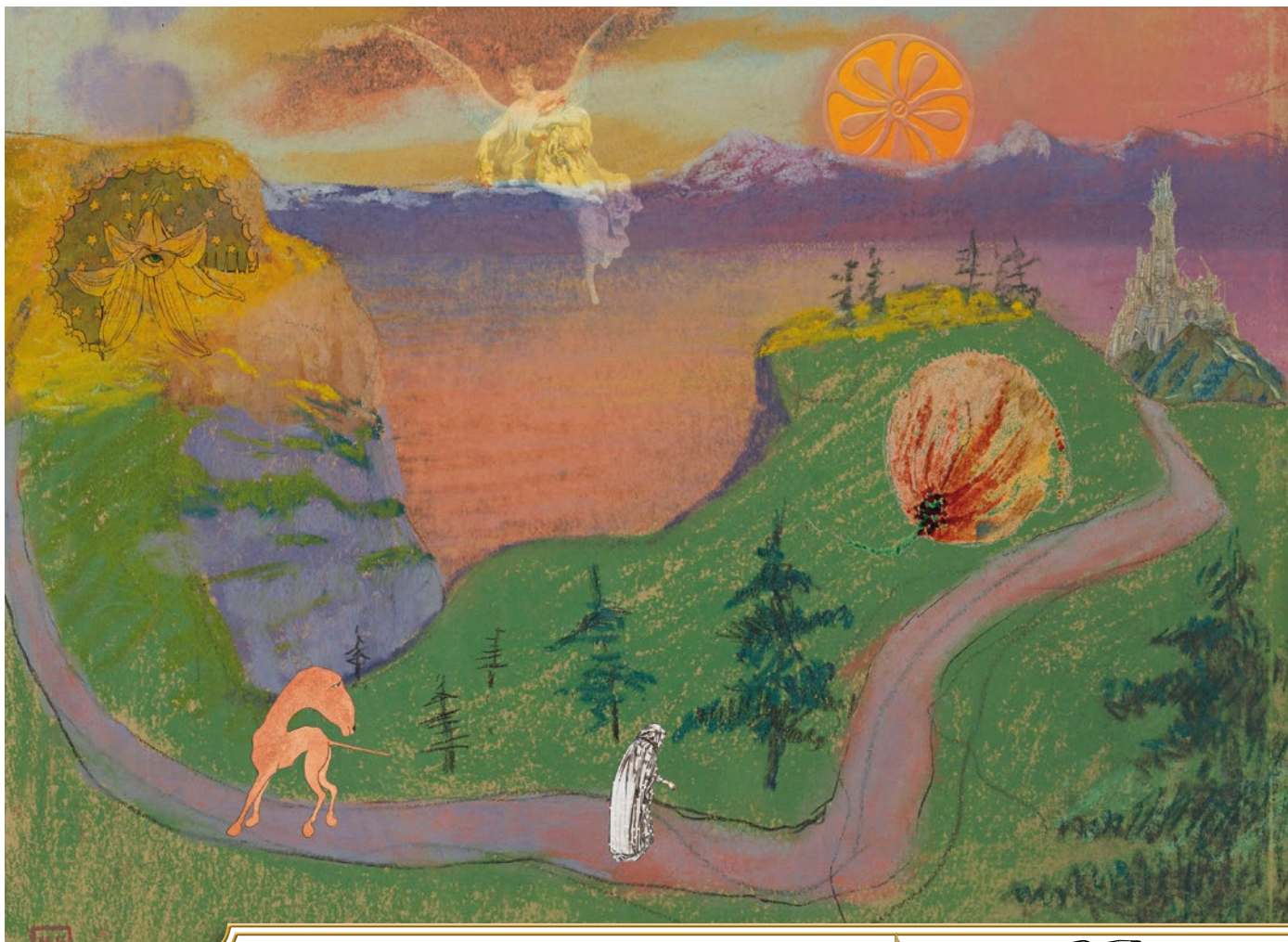
**DESSINE-LUI DE BELLES FEUILLES ET
PEUPLE-LE DE PETITS ANIMAUX !**



Odilón REDON (Bordeaux, 1840 – Paris, 1916). *Arbre dénudé*: Médoc, vers 1868. Graphite, crayon noir et traces de fixatif sur papier. Donation Ari et Suzanne Redon, 1982

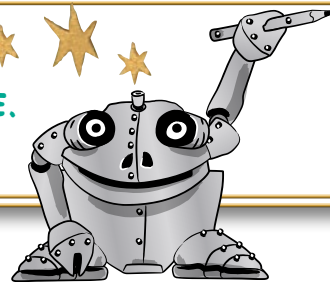
ACTIVITÉ 3

LA MACHINE À RÊVES A AJOUTÉ DES ÉLÉMENTS QUI N'ONT RIEN À FAIRE DANS CE PAYSAGE. ENTOURE-LES. 



Charles COTTET (Le Puy-en-Velay, 1863 – Paris, 1925. Vue du lac Léman depuis Thollon-les-Mémises en Haute-Savoie, à l'arrière-plan, le Mont Pélerin en Suisse, 1898. Pastel sec et crayon noir sur papier. Legs de l'artiste aux musées nationaux, 1921

PARMI EUX SE TROUVE L'UNE DES
PIÈCES MANQUANTES DE LA MACHINE.
L'AS-TU REPÉRÉE ? DESSINE-LA ICI. 



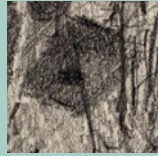
RÉPONSE : CIL, FLEUR, CHEVAL, MOINE, FLEUR, FLEUR, CHÂTEAU, CERCLE, ANGE

ACTIVITÉ 1

CES PETITS PERSONNAGES SONT SORTIS DE LEURS DESSINS ! RELIE CHAQUE PETIT MONSTRE À SON ŒUVRE !



1



2



3



4



5



6

A



B



C



D



E



F

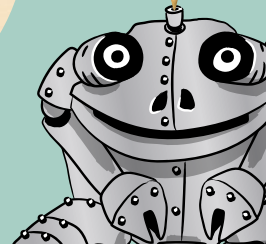


ACTIVITÉ 2

 SELON TOI, CE DRÔLE DE PETIT MONSTRE EST UN MÉLANGE ENTRE :

- Une puce et une araignée
- Une pieuvre et une araignée
- Un crabe et un être humain
- Une pieuvre et un oursin
- Un oursin et une araignée

Odilón REDON (Bordeaux, 1840 – Paris, 1916) *Tête dans un corps d. Pinceau et lavis d'encre de Chine sur papier.*
Donation Ari et Suzanne Redon, 1982



RÉPONSE: 1C, 2E, 3D, 4B, 5F, 6A - 1 PIEUVRE ET ARAIGNÉE



ACTIVITÉ 3

DESSEINE UN VISAGE PUIS MÉLANGE LES DIFFÉRENTES PARTIES (YEUX, BOUCHE, NEZ) POUR EN FAIRE UN PETIT MONSTRE.



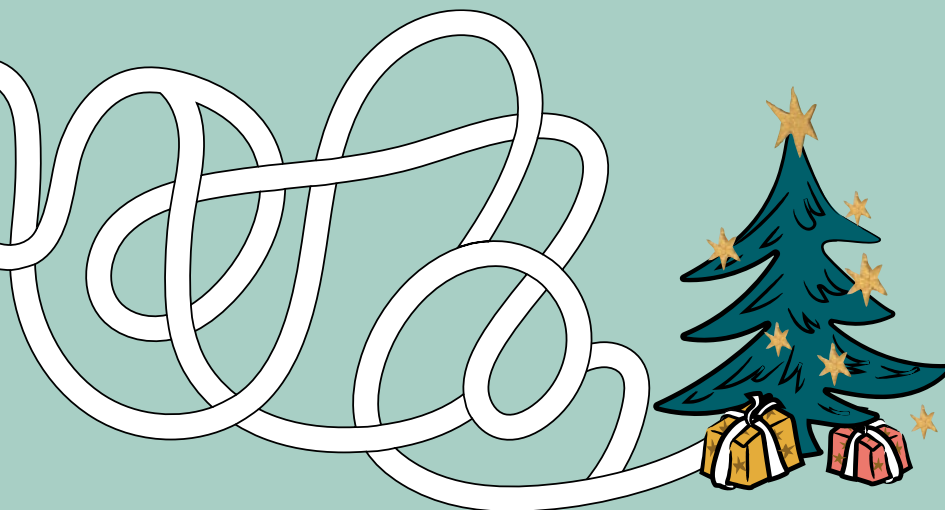
ACTIVITÉ 4

Les cadeaux distribués par l'ange de Noël ne sont pas tombés au bon endroit.

AIDE-LES À RETROUVER LEUR CHEMIN.



Gustave DORÉ (Strasbourg, 1832 – Paris, 1883). *La Nuit de Noël*. Encre noire et gouache sur papier. Achat à Mme Janniuck en 1987



RÉPONSE : NE JAMAIS TOURNER NI À GAUCHE, NI À DROITE

Tu arrives maintenant dans la dernière pièce de la machine à rêves ! Celle-ci permet d'enregistrer les musiques présentes dans tes rêves ! Nous comptons sur toi et nous espérons que tu réussiras à réparer la machine à rêves en trouvant les pièces manquantes.

ACTIVITÉ 1

 **BARRE**
LES 6 INSTRUMENTS
CACHÉS DANS LA GRILLE

Harpe / Violon / Piano /
 Guitare / Tambour / Flute

LEQUEL D'ENTRE EUX VOIS-TU SUR CE TABLEAU ?

Harpe Violon Piano Guitare Tambour Flute

T	J	B	U	W	E
A	K	C	J	G	T
M	N	U	I	I	U
B	R	F	A	G	L
O	O	H	V	U	F
U	N	A	I	I	B
R	A	R	O	T	P
F	I	P	L	A	R
Z	P	E	O	R	O
S	I	J	N	E	D
A	T	R	E	I	S

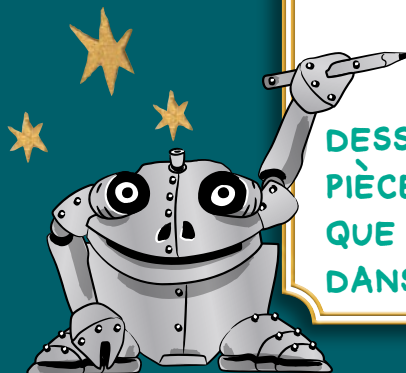


Maurice DENIS (Granville, 1870 – Paris, 1943), *Esquisse pour L'Oratorio*, vers 1905. Gouache, détrempe et huile sur tracé préparatoire au fusain sur papier. Don de Jean-Luc Dejean, en souvenir de son épouse Pauline Maurice Denis-Déjean, par l'intermédiaire de la Société des Amis du musée d'Orsay en 2000

ACTIVITÉ 2

Regarde attentivement ce dessin.

À TON TOUR DE DESSINER
LE CHÂTEAU DE TES RÊVES



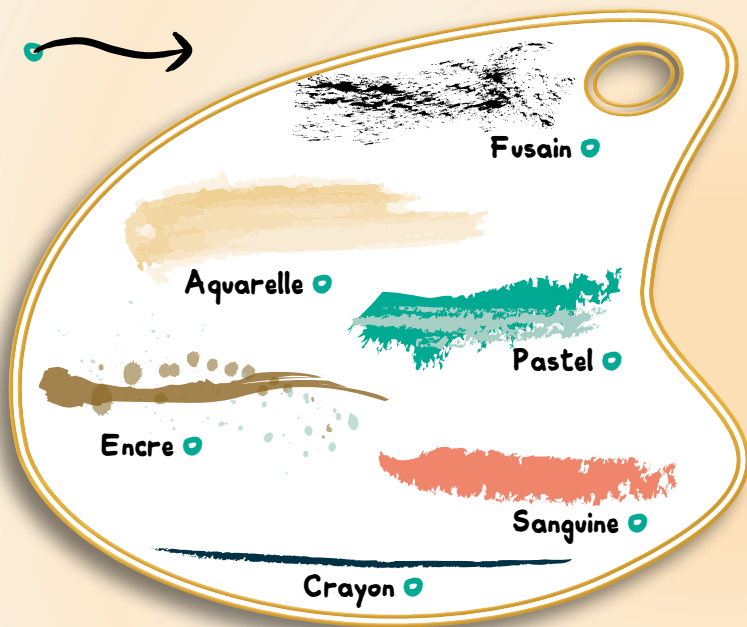
DESSINE ICI LA DERNIÈRE
PIÈCE DE LA MACHINE
QUE TU AS RETROUVÉE
DANS LA SALLE.



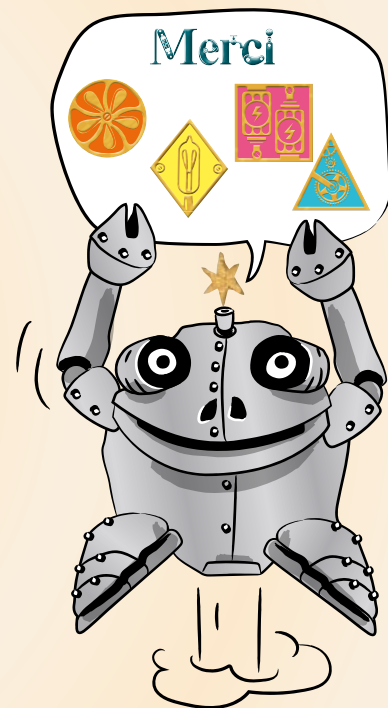
Bien joué ! Tu as retrouvé toutes les pièces manquantes ! Il ne te reste plus qu'à résoudre cette énigme et les pièces seront ainsi assemblées !

ACTIVITÉ 1

AS-TU BIEN OBSERVÉ LES ŒUVRES PRÉSENTES DANS L'EXPOSITION ?
SAURAS-TU RECONNAÎTRE UN DESSIN FAIT AU FUSAIN OU À LA SANGUINE ?
RELIE LES MOTS DÉFINISSANT AU MIEUX LES TECHNIQUES.



- Couleurs
- Ombre
- Lumière
- Noir
- Flou
- Transparent
- Rouge
- Gris
- Profondeur
- Fin
- Épais
- Sec
- Gras
- Précision



ACTIVITÉ 2 ET SI TU FAISAIS TON PORTRAIT CHINOIS ?

Si tu étais un arbre _____

Si tu étais un paysage _____

Si tu étais un petit monstre _____

Si tu étais une maison _____

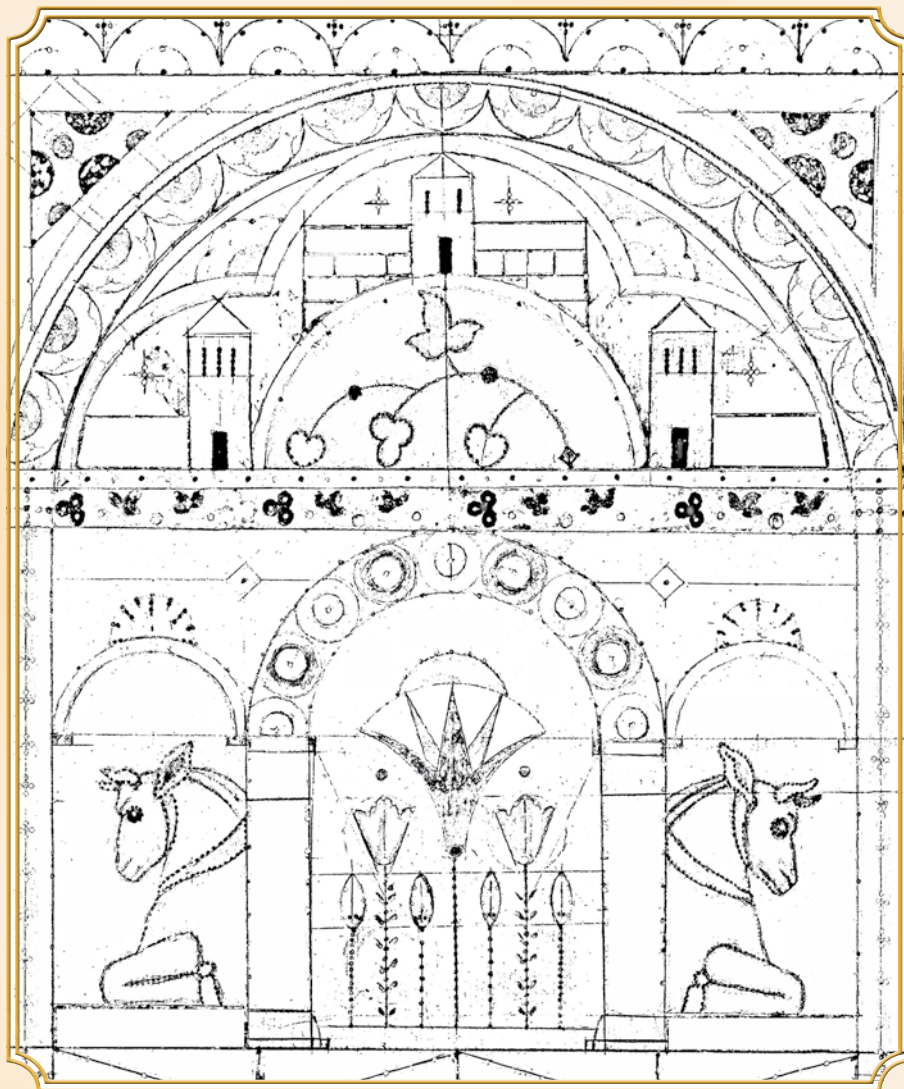


ACTIVITÉ 3

Maintenant que tu as réparé
la machine, rejoins-moi vite dans le
cabinet d'arts graphiques à l'étage
du musée !

De nouveaux rêves dessinés viennent
d'être créés.

RETROUVE CELUI-CI
ET REDONNE-LUI
TOUTES SES COULEURS



Charles FILIGER, (Thann, 1863 — Brest, 1928). *Architecture symboliste aux deux taureaux verts*, vers 1900-1914. Gouache sur papier. Ancienne collection André Breton/ Inv.2003-2

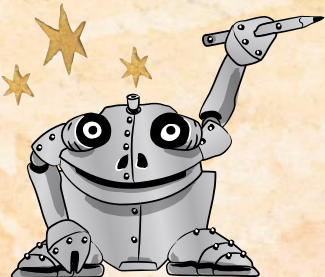
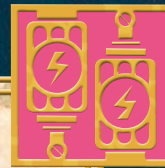
Les arpenteurs de rêves

Dessins du musée d'Orsay

15.12
2022
13.03
2023

Ar c'haoliatærien hunvreoù

Tresadennoù eus mirdi Orsay



PRÉNOM _____

NOM _____

Exposition organisée
avec le soutien exceptionnel
du musée d'Orsay
Co-produite avec
le Palais Lumière d'Évian



MUSÉE
DES
BEAUX-ARTS
DE QUIMPER

Musée des Beaux-Arts de Quimper
40 place Saint-Corentin
29000 Quimper
02 98 95 45 20
musee@quimper.bzh
mbaq.fr

Copyright des photographies du livret:

© RMN - Grand Palais (musée d'Orsay) / Tony Querrec, Hervé Lewandowski,
Patrice Schmidt, Gérard Blot (sauf page 15)

Textes : Adèle Naudi

Design graphique :

Impression : Imprimerie du Commerce, Quimper

Suivez-nous sur les réseaux
sociaux:
@mbaqofficiel #arpenteurs

Ouvert tous les jours (sauf
le mardi et le dimanche matin)
de 9h30 à 12h et de 14h à 17h30



VILLE
DE QUIMPER

LIVRET JEUX — DÈS 7 ANS

À la rescousse de la
MACHINE À RÊVES !

War sikour ar
MEKANIK HUNVREOÙ !