

Musée des
Beaux-Arts
de Quimper

17 JUIN
2 OCTOBRE
2016

LIVRET-JEUX
DÈS 7 ANS



Autoportraits du Musée d'Orsay

Autoportraits du Musée d'Orsay

**Exposition organisée avec le soutien
exceptionnel du musée d'Orsay**

L'exposition que tu vas découvrir rassemble 40 autoportraits peints entre 1848 et 1914, provenant des collections du musée d'Orsay. La thématique de l'autoportrait pose la question « Qui suis-je ? ». En représentant sa propre image, le peintre s'interroge sur lui-même et sur sa place dans la société. De plus, par sa manière de peindre ou de se mettre en scène, l'artiste peut s'inscrire dans la tradition ou aller vers la modernité. Cette exposition te permettra ainsi de découvrir divers courants artistiques (réalisme, impressionnisme, synthétisme, symbolisme...) qui ont caractérisé cette période très prolifique de l'histoire de l'art.

Avant de découvrir l'exposition, voici quelques règles à respecter. Dans les salles du musée, tu dois faire très attention car les œuvres sont fragiles. Il ne faut pas prendre le risque de les abîmer !



Il ne faut pas
t'approcher
trop près.



Il ne faut pas
toucher les
œuvres.



Il ne faut
pas montrer
quelque chose
avec ton
crayon.

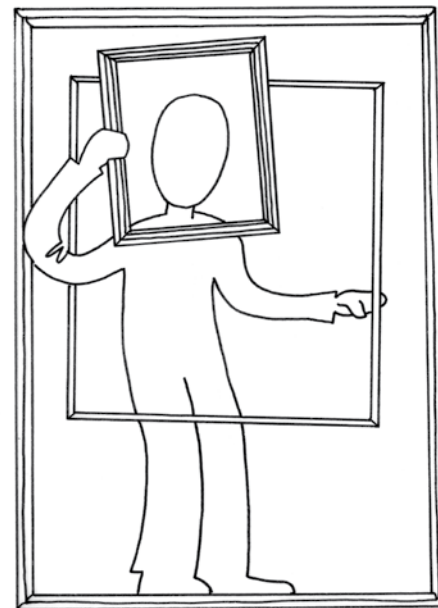
En couverture :

Vincent Van Gogh (1853-1890)
Portrait de l'artiste (détail), automne 1887
Paris, musée d'Orsay
©Musée d'Orsay, dist. RMN-Grand
Palais / Gérard Blot

Tu ne peux pas m'ENCADRER ?!

Faire un autoportrait, c'est se représenter soi-même. L'artiste pose devant un miroir et devient son propre modèle. Il peut se montrer de face ou de trois-quarts, en pied ou en buste. Selon le cadrage ou les poses qu'il prend, les effets sont différents...

Relie chaque tableau au cadrage qu'il représente.



Portrait en buste : on voit uniquement la tête et les épaules du modèle. Cette pose crée une intimité directe.

Portrait à mi-corps : la personne est représentée jusqu'à la taille ou aux genoux.

Portrait en pied : on voit la personne de la tête aux pieds. Cette pose donne de la distance avec le spectateur.



Ernest Meissonier (1815-1891)
Portrait de l'artiste, 1889
Paris, musée d'Orsay © RMN-Grand Palais
(musée d'Orsay) / Hervé Lewandowski



Paul Cézanne (1839-1906)
Portrait de l'artiste au fond rose, vers 1875
Paris, musée d'Orsay © RMN-Grand Palais
(musée d'Orsay) / Michèle Bellot

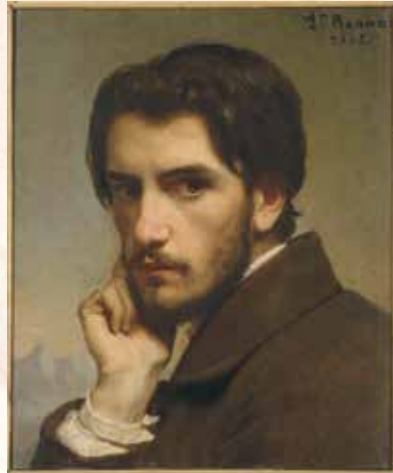


Clémentine-Hélène Dufau (1869-1937)
Portrait de l'artiste, 1911
Paris, musée d'Orsay © RMN-Grand Palais
(musée d'Orsay) / Hervé Lewandowski

MOI, moi,

Au fil du temps

L'autoportrait a le pouvoir de capturer le temps qui passe : l'artiste scrute son visage et se représente au fil des années. Voici deux autoportraits de Léon Bonnat : son regard a gardé la même intensité mais on voit la marque des années sur son visage... Le peintre a signé son œuvre et noté la date.



Léon Bonnat (1833-1922)
Portrait de l'artiste, 1855
Paris, musée d'Orsay
© Musée d'Orsay, dist. RMN-Grand Palais / Hervé Lewandowski

Léon Bonnat (1833-1922)
Portrait de l'artiste, 1916
Paris, musée d'Orsay
© Musée d'Orsay, dist. RMN-Grand Palais / P. Schmidt

Petit exercice de calcul :
combien d'années
sont passées entre ces
deux autoportraits ?

_____ années

Comme dans une série,
dessine l'artiste à 50 ans,
à mi-chemin de sa vie.
Veille à garder la même
pose de trois-quarts, barbe
et moustache, chemise
blanche et veste foncée.
N'oublie pas de signer et
dater.

moi !

« L'esprit fort triste... »

Dans un autoportrait, l'artiste peut nous livrer son intimité et ses sentiments. « J'ai fait dans ma vie bien des portraits de moi, au fur et à mesure que je changeais de situation d'esprit... », écrit Courbet. À travers une mise en scène un peu théâtrale, le peintre, qui vient d'apprendre le mariage de son ancienne compagne, se représente en « homme blessé ».

Où est-il blessé ?



Donc c'est une blessure d' _____



Gustave Courbet
(1819-1877)
L'Homme blessé
Paris, musée d'Orsay
© RMN-Grand Palais
(musée d'Orsay) /
Hervé Lewandowski

Termine la lettre
qu'il a écrite en 1854
à un ami pour lui faire part
de ses états d'âme :

*L'esprit fort triste,
l'âme très vide...*

Indice

1

Jeu de piste !

la première lettre
de « moi » :





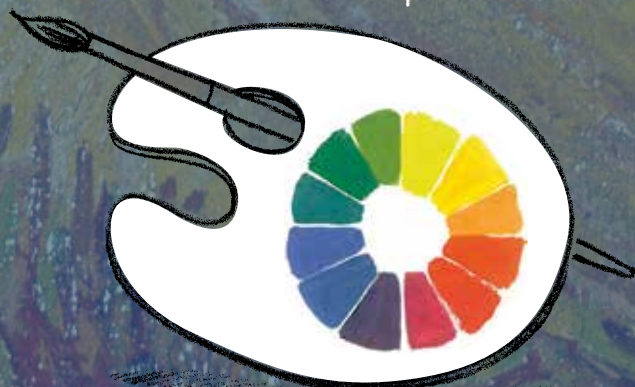
Complète
l'œil avec
des touches
de couleurs
à la manière
de Van Gogh.

Une TOUCHE

Trait pour trait

Pour cet autoportrait, Van Gogh choisit une pose de trois-quarts assez classique. En revanche, il innove dans sa manière de peindre. Il utilise une touche fragmentée en bâtonnets, inspirée par les peintres impressionnistes, notamment Monet qu'il admire. Fasciné par la couleur, il se représente « comme un soleil brillant dans la nuit bleue... »

Entoure les couleurs
dominantes de sa palette :



As-tu remarqué qu'elles sont opposées dans le cercle ? Elles s'appellent les couleurs complémentaires. Van Gogh savait qu'une couleur paraît d'autant plus intense qu'elle est placée au contact de sa complémentaire et avait l'habitude d'utiliser des brins de laine tressés pour préparer son travail.



Vincent Van Gogh (1853-1890)
Portrait de l'artiste, automne 1887
Paris, musée d'Orsay
©Musée d'Orsay, dist. RMN-Grand Palais / Gérard Blot

vigoureuse

En pleine lumière

Monet est le fondateur de l'impressionnisme. Il cherche à capter l'instant présent et à le rendre avec une touche rapide sur la toile. Son visage apparaît en quelques coups de brosse au milieu de la toile blanche. A 77 ans, il est déjà un peintre très célèbre. Dans cet autoportrait très spontané, il joue sur l'ombre et la lumière.

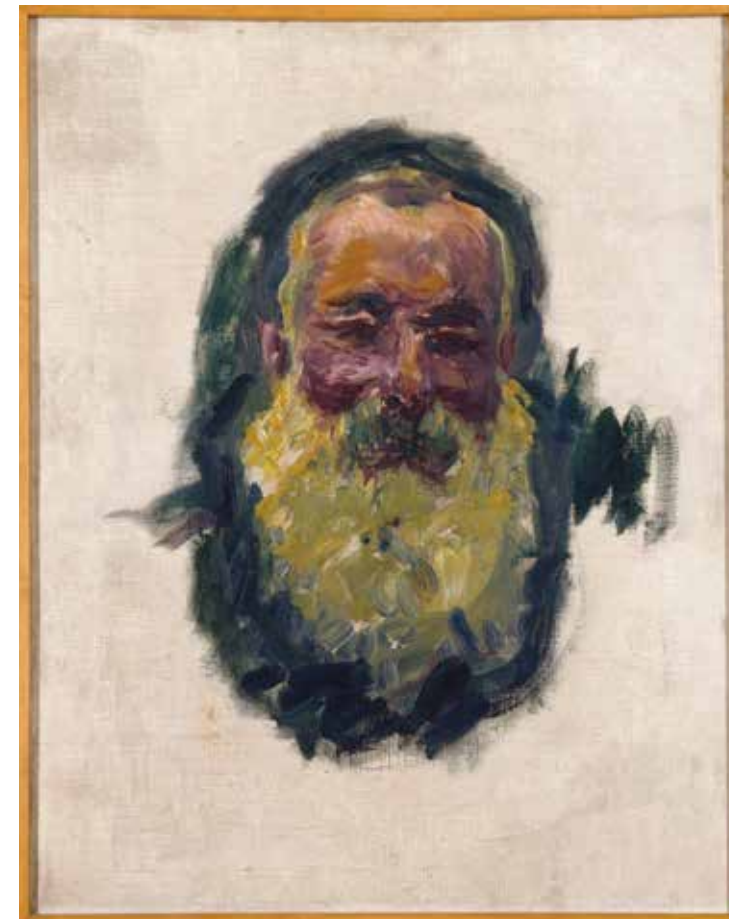
Quelle est la partie la plus éclairée de son visage ? _____

Quelle expression transparait sur son visage ?

- sereine triste heureuse
 apeurée en colère

Sais-tu que Monet travaillait le fond d'une peinture seulement au moment où il la signait, avant de la vendre ?

Amuse-toi à terminer son travail !



Claude Monet (1840-1926)
Portrait de l'artiste, 1917
Paris, musée d'Orsay
© Musée d'Orsay, dist. RMN-Grand Palais / Jean-Gilles Berizzi

Indices

2 et 5

Jeu de piste !

la première lettre de
« Impressionnisme » :

Que révèle le

Dans l'atelier d'un peintre voyageur

Gauguin a ici 45 ans. Il revient d'un long voyage à Tahiti qui l'a beaucoup inspiré. L'artiste se représente dans son atelier à Paris, décoré d'un paréo aux motifs jaunes et de son tableau tahitien *Manau Tupapau* qui veut dire « L'esprit des morts veille ». Sa pose et son chapeau lui donnent l'air d'un baroudeur aimant les voyages lointains. Il montre au spectateur ce qu'il aime et qui il est.



Pleins feux sur l'artiste !
Change le décor
et réalise un fond
neutre en utilisant une
seule couleur vive en
aplatissement, dans le style de
l'École de Pont-Aven.



Paul Gauguin
(1848-1903)
Portrait de l'artiste,
hiver 1893-1894
Paris, musée d'Orsay
© RMN-Grand Palais
(musée d'Orsay) / cliché
Hervé Lewandowski

DÉCOR ?

Face à soi-même

Charles Laval fait la rencontre de Gauguin en 1886 à Pont-Aven et devient bientôt pour lui « l'inséparable Laval ». Tous les deux cherchent à se libérer de la tradition en synthétisant les formes. Dans cet autoportrait, Laval utilise une technique qui rappelle l'art du vitrail : il simplifie le dessin et marque les contours par un cerne.



Charles Laval (1862-1894)
Portrait de l'artiste, 1889
Paris, musée d'Orsay
© RMN-Grand Palais (musée d'Orsay)
/ cliché Hervé Lewandowski

Indices
3 et 6

Jeu de piste !
la dernière lettre du mot « décor » :



Imagine un décor exotique
pour Laval qui a été le compagnon
de Gauguin lors d'un voyage
à La Martinique. Repasse le cerne.



QUI sommes-nous ?

Des couleurs explosives !

Axilette est un peintre très mondain qui a réalisé un grand nombre de portraits classiques. Avec cette toile, en revanche, il se lance pleinement dans la modernité. Il utilise des couleurs « crues et criardes » comme les artistes fauves qui avaient fait scandale au Salon d'automne à Paris en 1905. Il insiste aussi sur le contraste des couleurs.

Sais-tu comment s'appelle son chapeau ?

Un chapeau-champignon



Un chapeau-melon



Un chapeau-fraise



Alexis Axilette (1860-1931) *Portrait de l'artiste*, 1907
Paris, musée d'Orsay © RMN-Grand Palais (musée d'Orsay) / Hervé Lewandowski

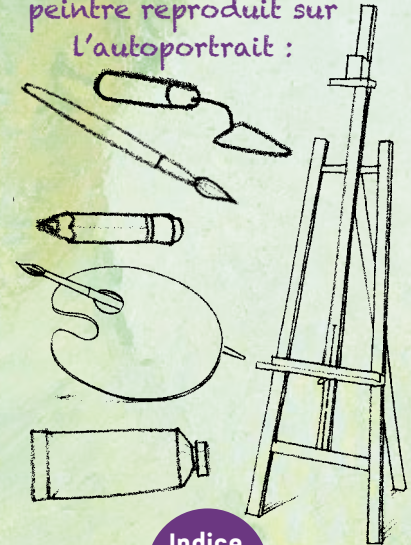
- Coche les bonnes réponses :
- | | |
|--|--|
| <input type="checkbox"/> Format paysage | <input type="checkbox"/> Couleurs contrastées |
| <input type="checkbox"/> Format portrait | <input type="checkbox"/> Couleurs ton sur ton |
| <input type="checkbox"/> Couleurs dominantes froides | <input type="checkbox"/> Couleurs réelles |
| <input type="checkbox"/> Couleurs dominantes chaudes | <input type="checkbox"/> Couleurs irréelles |
| | <input type="checkbox"/> Touches en pointillés |
| | <input type="checkbox"/> Aplats colorés |

Des PEINTRES modernes ! La couleur poétique...

Henri Martin est un paysagiste. En 1900, il achète une propriété dans un charmant village du Lot, Labastide-du-Vert. Il aime peindre son jardin. Le peintre se représente au premier plan devant la fenêtre, avec sa palette. Il élimine le contour et semble se fondre dans le paysage. Sensible au spectacle de la nature et à la sérénité qui s'en dégage, il utilise une harmonie de couleurs douces.



Entoure l'outil du peintre reproduit sur l'autoportrait :



Indice
4

- Coche les bonnes réponses :
- | | |
|--|--|
| <input type="checkbox"/> Format paysage | <input type="checkbox"/> Couleurs contrastées |
| <input type="checkbox"/> Format portrait | <input type="checkbox"/> Couleurs ton sur ton |
| <input type="checkbox"/> Couleurs dominantes froides | <input type="checkbox"/> Couleurs réelles |
| <input type="checkbox"/> Couleurs dominantes chaudes | <input type="checkbox"/> Couleurs irréelles |
| | <input type="checkbox"/> Touches en pointillés |
| | <input type="checkbox"/> Aplats colorés |

Henri Martin (1860-1943)
Portrait de l'artiste, vers 1912
Paris, musée d'Orsay
En dépôt à Cahors, musée Henri Martin
© RMN-Grand Palais (musée d'Orsay) / René-Gabriel Ojéda

Jeu de piste !
la deuxième lettre de « moderne » :

Ma bouille ou y'a pas photo !

A ton tour ! Observe bien ton visage dans une glace ou prends-toi en photo à bout de bras comme dans un selfie. Puis dessine-toi.



Solutions : p.3 Cézanne portrait en buste, Meissomer portrait à mi-corps, Dufau portrait en pied / p.4 : 6L ans / p.5 : amour / p.6 : orange et bleu / p.7 : son front, serene, heureuse / p.10 : chapeau-melon, format portrait, couleurs dominantes chaudes, couleurs contrastées, couleurs irrégulières, aplats / format paysage, couleurs ton sur ton, couleurs froides, couleurs dominantes froides, touches en pointillés / p.12 : MR01R

Jeu de piste !

La chasse au trésor s'achève ici. Rassemble les lettres collectées et découvre l'objet qui sert souvent à faire un autoportrait :

un
1 2 3 4 2 3

À la sortie de l'exposition, n'oublie pas, tu peux t'amuser dans la salle « Secrets d'atelier ».

Prénom :

Nom :

MUSÉE DES BEAUX-ARTS

40, place Saint-Corentin
F- 29000 QUIMPER

Tél.+33 (0)2 98 95 45 20
musee@quimper.bzh

www.mbaq.fr

 musée des beaux-arts
de Quimper officiel

 @mbaqofficiel

 mbaqofficiel

Textes : Catia Galéron et Fabienne Ruellan
Conception graphique : Agence R, Quimper
Impression : Le Commerce, Quimper



Musée
d'Orsay



Musée des Beaux-Arts de Quimper



VILLE
DE QUIMPER



TOUT
COMMENCE
ENFINISTÈRE

BRETAGNE