



LIVRET-JEUX

dès 7 ans

ALEXANDRE
SÉON (1855-1917) LA
BEAUTÉ
IDÉALE

MUSÉE
DES BEAUX-ARTS
DE QUIMPER

19 JUIN —
28 SEPT. 2015



Pierre Puvis de Chavanne (1824-1898)
Tête d'homme de profil à droite
 (Étude pour le *Portrait d'Alexandre Séon*)

Crayon noir sur papier bleu, 24 x 18,5 cm
 Musée des beaux-arts de Lyon
 © Lyon MBA - Photo Alain Basset

ALEXANDRE SÉON

Alexandre Séon est né le 8 janvier 1855 à Chazelles-sur-Lyon, commune rurale du département de la Loire. Issu d'une famille de commerçants, il passe une enfance paisible, fasciné par la beauté de la nature et les légendes de son pays.

Après avoir fréquenté l'école des beaux-arts de Lyon, il s'installe à Paris et rencontre le peintre Pierre Puvis de Chavannes, dont il sera l'élève et l'assistant durant dix ans. Il souhaite mener une carrière de décorateur mais reçoit peu de commandes officielles. En 1879, Séon commence à exposer ses œuvres dans les Salons et devient une figure marquante du mouvement symboliste. Professeur de dessin à la Ville de Paris, il a le souci d'intéresser tout le monde à l'art et organise des visites du Louvre et des conférences pour les ouvriers. Dans son œuvre, Séon recherche la perfection des formes pures à travers ses images poétiques. Il meurt le 5 mai 1917.

Cette exposition est la première à lui être entièrement consacrée depuis 1901.



Illustration de couverture:

La Sirène, 1896

Huile sur toile, 75,4 x 48,8 cm
 Musée d'art moderne et contemporain de Saint-Etienne Métropole
 © Musée d'art moderne de Saint-Etienne Métropole - Yves Bresson

LE SYMBOLISME, C'EST QUOI ?

Böcklin le définit en une phrase : « Un tableau doit raconter quelque chose, donner à penser au spectateur comme une poésie et lui laisser une impression comme un tableau de musique ».

Pour être un peintre symboliste, il faut représenter :

Le rêve

La poésie

L'invisible

Le silence

Le symbole

La sensibilité

L'imaginaire

Des légendes

La beauté

Le mystère



Avant de découvrir l'exposition, voici quelques règles à respecter. Dans les salles du musée, tu dois faire très attention car les œuvres sont fragiles. Il ne faut pas prendre le risque de les abîmer !



Il ne faut pas t'approcher trop près.



Il ne faut pas toucher les œuvres.

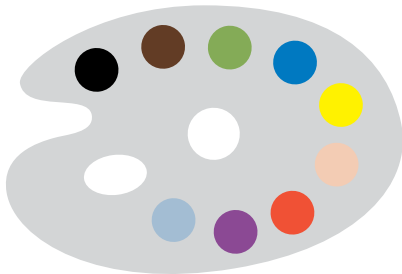


Il ne faut pas montrer quelque chose avec ton crayon.

SÉON DÉCORATEUR

En 1880, Séon devient élève du peintre Puvis de Chavannes. Il l'assiste dans les travaux de décor du Panthéon à Paris. Comme lui, il voudrait réaliser des fresques monumentales. Il participe à plusieurs concours de décoration d'édifices publics et privés, mais aura peu de commandes. En 1881, il expose deux grands panneaux *La Chasse* et *La Pêche* qui annoncent sa vocation de peintre-décorateur. Plusieurs éléments se retrouveront dans le plafond pour la mairie de Courbevoie.

Entoure sur la palette les trois couleurs dominantes.



Te paraissent-elles :

- | | |
|----------------------------------|-------------------------------|
| <input type="radio"/> claires | <input type="radio"/> sombres |
| <input type="radio"/> agressives | <input type="radio"/> douces |



La Chasse, vers 1880
Huile sur toile, 2,08 x 1,38 m
Collection particulière
© Lyon MBA - Photo Alain Basset



Dans la seconde moitié du XIX^e siècle, la France entre dans l'ère industrielle. Pourtant, un certain nombre d'artistes comme Séon rêvent d'un « âge d'or » où chacun vit en parfaite harmonie avec la nature. C'est un temps d'innocence et de bonheur où la terre jouit d'un printemps perpétuel.

Trois femmes, avec des attitudes différentes, sont occupées à la même activité :

Entoure parmi les traits suivants les lignes choisies pour cette composition.

Elles contribuent à créer une atmosphère de joie paisible.



horizontales



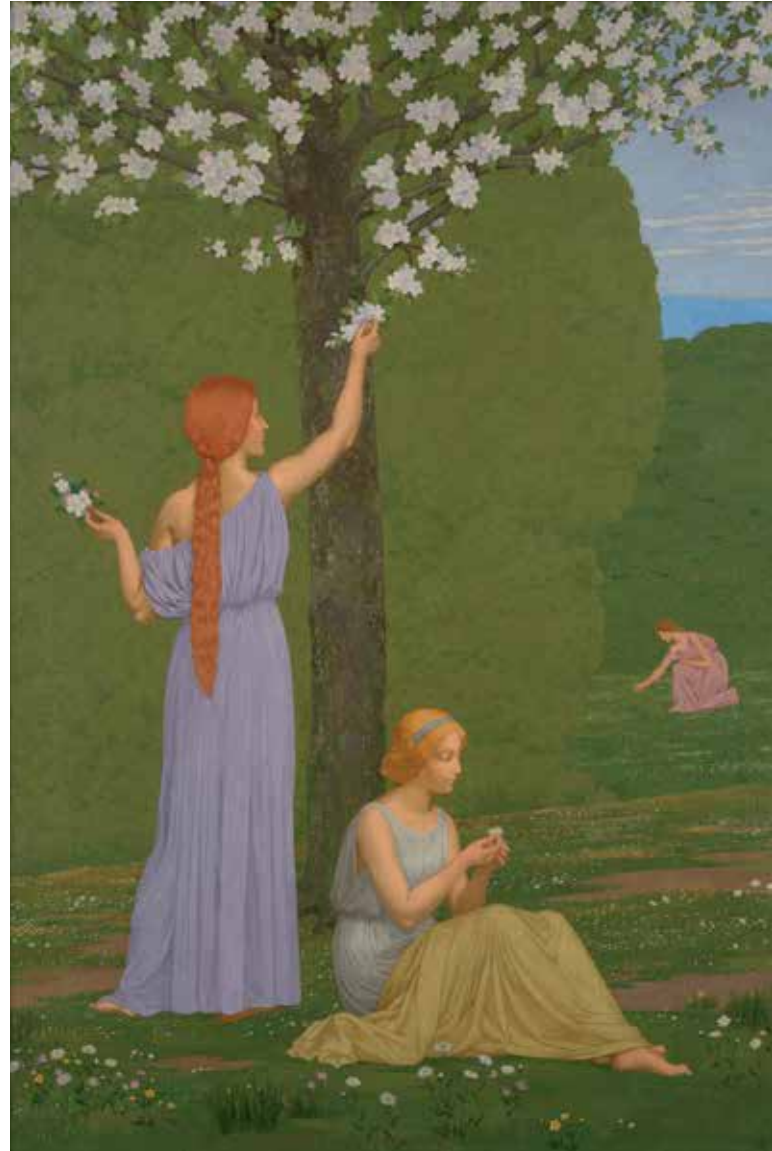
verticales



diagonales



courbes



Le Printemps, vers 1892

Huile sur toile, 100 x 69 cm
Collection particulière
© Photo Jean-Louis Losi, Paris

UN POÈTE DANS L'ÂME

Séon a noué des relations très étroites avec Joseph Péladan, dit Joséphin, un écrivain très excentrique dont il illustre de nombreux textes. Péladan s'était donné le titre de Sâr, qui signifie maître, mage mais également roi en égyptien. Ses tenues extravagantes, sa chevelure longue et frisée, ses parfums recherchés et sa facilité d'élocution attirent le Tout-Paris...

Change la tenue de Péladan et mets-la au goût du jour! Imagine comment une personne atypique pourrait s'habiller et se coiffer à notre époque.

Le Sâr Péladan, 1891

Huile sur toile, 132,5 x 80 cm
musée des beaux-arts de Lyon
© Lyon MBA, photo Alain Basset





Le poète possède l'art de combiner les mots, les sonorités, les rythmes pour évoquer des images, suggérer des sensations, des émotions... Seul le poète par son intuition est capable de déchiffrer les mystères du monde. Pour écrire ses poèmes, il doit trouver son inspiration.

Où la cherche-t-il dans ce tableau ?

Deviens poète et écris une ode en quatre vers incluant les mots suivants : étoile(s), musique, nuit, ciel.

Le Poète, 1895

Huile sur toile, 101,5 x 56 cm
Musée d'art moderne et contemporain de Saint-Étienne Métropole
© Musée d'art moderne de Saint-Étienne Métropole - Yves Bresson

LA BEAUTÉ POUR TOUS



La Beauté, 1901
Huile sur toile, 100 x 65,3 cm
Musée des beaux-arts de Lyon
© Lyon MBA - Photo Alain Basset

Séon possède une vraie culture classique : il vénère l'art antique et Léonard de Vinci. Son souhait est de diffuser la beauté au plus grand nombre, même à ceux qui ne se soucient pas de l'art.

Séon cherche à donner à la beauté un corps et un visage. Cette œuvre représente la Beauté type pour un artiste symboliste : une femme aux cheveux longs et roux, la peau claire, image de la pureté.

La Beauté dit « Jamais je ne pleure, jamais je ne ris ». Séon pense que seulement le commencement du sourire apporte au visage toute sa beauté.

Entoure parmi les propositions suivantes l'expression de cette femme qui incarne la Beauté idéale.





La Pensée, 1900

Huile sur toile, 175,5 x 95,5 cm
Musée des beaux-arts de Brest
© Musée des beaux-arts de Brest
métropole / Thibault Toulemonde



Étude pour *La Pensée*

Crayon noir et rehauts de craie blanche
sur papier, 109 x 48 cm
Musée des beaux-arts de Lyon
© Lyon MBA - Photo Alain Basset

Séon expose plusieurs œuvres, huiles et dessins, intitulées *La Pensée*. Pas simple de représenter quelque chose qu'on ne voit pas : il faut pouvoir rendre visible l'invisible ! Séon utilise un symbole et transpose une idée en image.

Cette femme porte une couronne de

P _ _ _ _ _ .

Compare l'étude préparatoire et l'œuvre achevée. Quelles différences observes-tu ?

1 -

2 -

3 -

BRÉHAT, UNE PASSION

Séon découvre l'île de Bréhat vers 1890. Fasciné par ses paysages, il achète en 1901 une maison modeste, dénommée « Simplicity House » dominant une petite anse où affleurent les rochers. Il aime s'y retirer pour peindre.

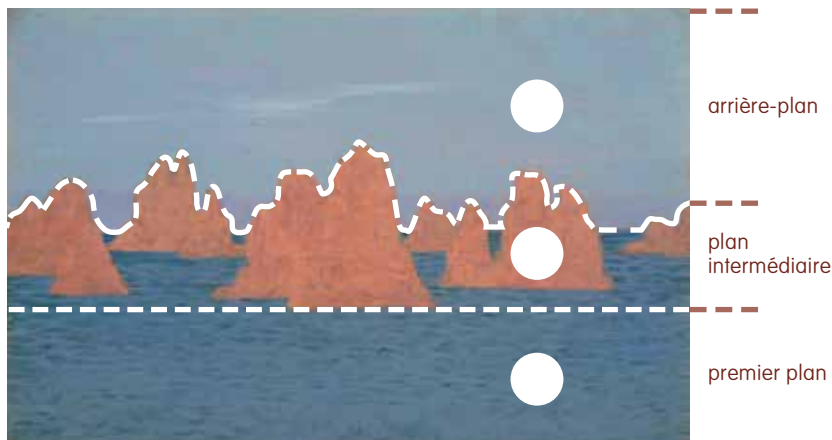
Séon peint la mer, les rochers et l'infini à l'horizon. Ces paysages sont simplifiés à l'extrême. Sa palette se limite à quelques couleurs. Ses compositions aux formes épurées lui permettent de varier sans cesse les mêmes sujets : ciel-rochers-mer.

Voici deux marines. Reporte sur les plans le code suivant :

A – mer

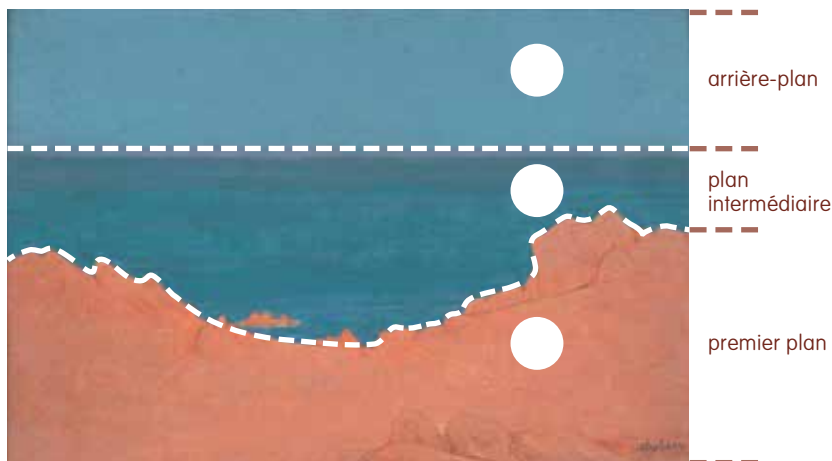
B – ciel

C – rochers



Marine aux rochers rouges

Huile sur bois, 15 x 23 cm
Collection particulière © Photo Jean-Louis Losi, Paris



Rochers rouges, mer calme

Huile sur bois, 15,5 x 24 cm
Collection particulière © Photo Jean-Louis Losi, Paris

Depuis son enfance, Séon est fasciné par le merveilleux des contes et des légendes. Dans cette peinture, la sirène, créature de rêve, devient le symbole de l'île de Bréhat. Comme l'île, la sirène séduit et attire le voyageur... Les trésors qu'elle exhibe sont les secrets d'une nature sauvage et mystérieuse.

Entoure sur la grande image les 5 différences après l'avoir confrontée à l'original.



La Sirène, 1896

Huile sur toile, 75,4 x 48,8 cm
Musée d'art moderne et contemporain de Saint-Étienne Métropole
© Musée d'art moderne de Saint-Étienne Métropole - Yves Bresson

SENTIMENTS

En 1912, le poète Guillaume Apollinaire écrit à propos de Séon : « Séon peint tristement ses rêves d'humaniste ». Un humaniste est quelqu'un qui s'intéresse aux gens.

Comme les symbolistes, entraîne-toi à représenter l'invisible. Dessine la tristesse, la mélancolie comme tu te l'imagines.



À la sortie de l'exposition, tu peux rejoindre la salle « Secrets d'atelier ». Tu continueras à découvrir Alexandre Séon en jouant !

Prénom : _____

Nom : _____

Solutions des jeux

p.4 : le bleu clair, le vert et le rose ;
claires, douces

p.5 : la cueillette des fleurs, verticales

p.7 : dans les étoiles

p.8 : 

p.9 : pensées ; couronne, ailes, broche

p.11 : la voile, la vague, le collier, le tatouage,
le corail sur le rocher

Exposition co-organisée avec le musée d'art et d'archéologie de Valence.

Musée des beaux-arts de Quimper

40 place Saint-Corentin

F - 29 000 Quimper

Tél. +33 (0)2 98 95 45 20

musee@quimper.bzh

www.mbaq.fr

 **mbaofficial**

 **@mbaofficial #exposéon**

Textes : Catia Galéron et Fabienne Ruellan

Conception graphique : Rodhamine

Impression : Imprimerie du Commerce, Quimper

