



livret-jeu

Dès 7 ans

# De Gainsborough à Turner

L'âge d'or du paysage et du portrait anglais dans les collections du musée du Louvre



Exposition du 23 octobre 2014 au 26 janvier 2015

Musée des beaux-arts de Quimper

*Le musée présente une soixantaine de peintures et dessins d'artistes anglais, retraçant l'âge d'or de l'art britannique et provenant des collections du célèbre musée du Louvre à Paris. L'art anglais connaît une riche période de création des années 1720 à 1850. La société anglaise est alors en plein essor économique et intellectuel. Les artistes profitent de commandes privées et excellent dans les genres du portrait et du paysage. Le Louvre possède un ensemble remarquable d'œuvres de maîtres anglais dotés d'une grande imagination et d'une certaine audace formelle. Pars à la découverte de l'originalité de « l'english style » (style anglais) ! Tu vas apprendre quelques autres mots en anglais...*

*Illustration de couverture :*

*George Stubbs (1724-1806)*

*Portrait d'Assheton, 1<sup>er</sup> vicomte de Curzon, avec sa jument Maria, devant le château d'Hagley Hall, 1771*

*Huile sur toile, 1.02 x 1.28 m - Paris, musée du Louvre*

*© RMN - Grand Palais (musée du Louvre) / Gérard Blot*

*Avant de découvrir l'exposition, voici quelques règles à respecter. Dans les salles du musée, tu dois faire très attention car les œuvres sont fragiles. Il ne faut pas prendre le risque de les abîmer !*



*Il ne faut pas t'approcher trop près.*



*Il ne faut pas toucher les œuvres.*



*Ne pas montrer quelque chose avec ton crayon.*

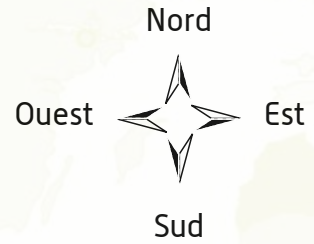


Angleterre



Londres

Weymouth



France



Paris

Quimper

LOUVRE

Italie



Venise

Rome

*\* Le Grand Tour  
(voir pages 10-11)*

# Portraits de la bonne société anglaise



George Stubbs (1724-1806)  
Portrait d'Assheton, 1er vicomte de Curzon,  
avec sa jument Maria, devant le château d'Hagley Hall, 1771  
Huile sur toile, 1.02 x 1.28 m - Paris, musée du Louvre  
© RMN - Grand Palais (musée du Louvre) / Gérard Blot

## Jeu de piste !

Tout au long du livret, collecte des lettres pour deviner comment dire le mot « chef-d'œuvre » en anglais.  
1er indice : l'initiale du nom de la jument

## Un parfait gentleman

Voici un parfait gentleman ! Un gentleman est un homme de la haute société anglaise, souvent propriétaire d'un vaste domaine. De nature calme et posé, il ne se met jamais en avant. Il a de bonnes manières et est toujours très courtois.

➔ Complète le texte avec les mots suivants :

manoir - campagne - propriété  
jument - tenue

Accompagné de sa.....,  
dans une.....  
très élégante, le vicomte fait le tour  
de sa..... à la  
..... Au loin, on  
aperçoit le.....  
familial.

Trouve sur la peinture les initiales  
de cet aristocrate..... et reporte  
également le nom de sa jument  
.....



## « Conversation piece »

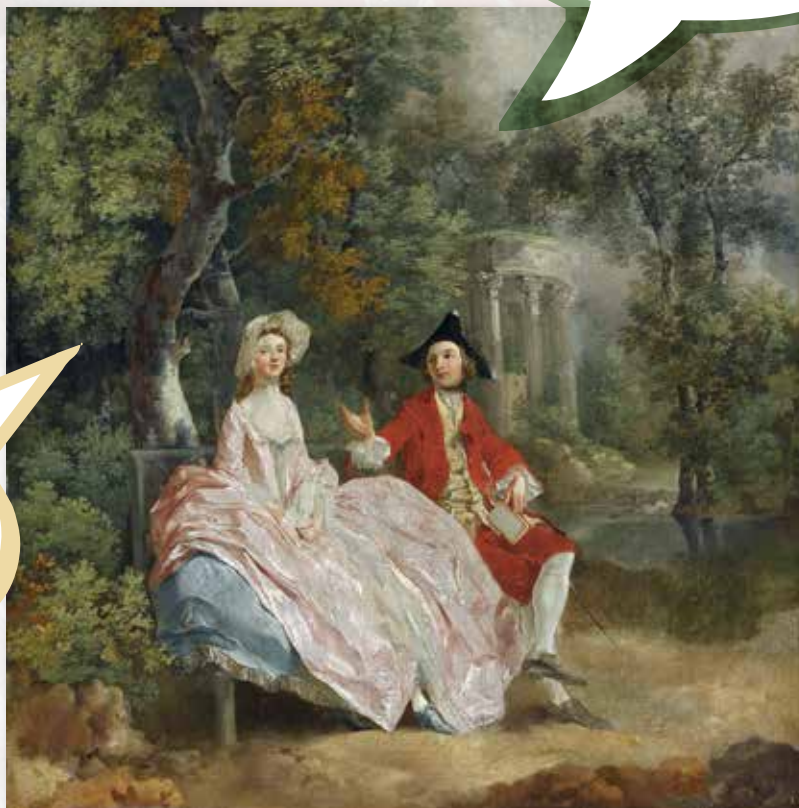
Les peintres anglais ont inventé un genre très original la "conversation piece" ou portrait en conversation, qui nous donne à voir l'intimité entre plusieurs personnes. Un couple, jeune et élégant, assis sur un banc dans un parc arboré, engage une conversation, occupation privilégiée de la bonne société cultivée. En observant les attitudes des personnages,

➔ *Imagine ce qu'ils peuvent bien se dire ...*

### Jeu de piste !

2<sup>e</sup> indice :  
la 2<sup>e</sup> lettre du nom  
de ce peintre célèbre

Thomas Gainsborough (1727-1788)  
Conversation dans un parc  
(probablement Gainsborough et sa  
femme), vers 1746-1747  
Huile sur toile, 73 x 68 cm  
Paris, musée du Louvre  
© RMN-Grand Palais (musée du  
Louvre) / Jean-Gilles Berizzi



# Sir Thomas Lawrence...

Sir Thomas Lawrence est l'un des plus célèbres portraitistes d'Angleterre et mène une brillante carrière.

## Portrait d'un dandy

*Un dandy est un homme élégant et raffiné, à l'allure originale. Ce portrait résume toute la grâce et la légèreté de la technique de Lawrence. La couleur est éclatante et la touche rapide.*

➔ *Ce bel inconnu a un charme fou !  
Change-lui de coiffure.*

*Quel est le cadrage choisi ?*

➔ *Entoure la bonne réponse.*



*en pied*



*à mi-corps*



*en buste*

## Jeu de piste !

*3<sup>e</sup> indice : la 1<sup>re</sup> lettre du titre de noblesse attribué à l'artiste*

*Sir Thomas Lawrence  
(1769-1830)  
Portrait de  
Charles William Bell,  
1798*

*Huile sur toile,  
76.5 x 64 cm  
Paris, musée du Louvre  
© RMN-Grand Palais  
(musée du Louvre) /  
Jean-Gilles Berizzi*





# ...le prince du portrait !

## Un couple bien assorti

Le banquier et collectionneur John Julius Angerstein et sa femme Eliza figurent parmi les premiers amateurs de son oeuvre. Le peintre les réunit ici dans un même portrait de grand format. La force de cette œuvre vient d'un choix très limité des couleurs qui se font écho dans les deux figures.

➤ Entoure sur cette palette les trois couleurs principales du portrait.



Les couleurs des personnages sont symboliques. L'homme porte majoritairement du  : il est combattif. La femme porte principalement du  : elle est pure.

Pour donner un aspect imposant à son tableau, quel cadrage a retenu le peintre ?

➤ Entoure la bonne réponse.



en pied



à mi-corps



en buste



Ce portrait s'inscrit sur un fond de paysage. Quel est le moment de la journée ?

➤ Entoure la bonne réponse.



Sir Thomas Lawrence (1769-1830)  
Portrait de Mr et Mrs John Julius Angerstein,  
vers 1792  
Huile sur toile, 2.52 x 1.60 m - Paris, musée du Louvre  
© RMN-Grand Palais (musée du Louvre) /  
Stéphane Maréchal



# Kids of England...

Sir Thomas Lawrence (1769-1830)  
Le Petit Orateur.  
Portrait des enfants d'Ascoyghé  
Boucherett, 1800  
Huile sur toile, 1.95 x 1.46 m  
Paris, musée du Louvre  
© RMN-Grand Palais  
(musée du Louvre) / Thierry Ollivier

## Gestes et attitudes

Le travail de Lawrence est très apprécié par la bonne société de Londres qui lui confie volontiers le portrait de ses enfants, d'autant plus qu'il sait les faire patienter lors de longues séances de pose. Ici sont réunis les quatre enfants d'Ascoyghé Boucherett, membre du Parlement anglais.

➔ *Identifie chaque enfant par son attitude et reporte le numéro qui lui correspond en marge du tableau :*

- 1 - Emilia Mary délaisse ses travaux de couture.
- 2 - Ascoyghé junior est à califourchon sur une colonne.
- 3 - Juliana est en équilibre instable.
- 4 - Maria joue avec ses mains.

L'artiste montre son savoir-faire en utilisant tous les points de vue dans cette composition tourbillonnante.

➔ *Quel enfant est de face ?*

..... et .....

➔ *de profil ?*

➔ *de trois-quarts ?*

## Jeu de piste !

4<sup>e</sup> indice : la dernière lettre du nom de famille de ces enfants





# ...portraits d'une jeune dorée



Sir Henry Raeburn (1756-1823)  
Portrait de Nancy Graham,  
dit aussi *L'Innocence*,  
vers 1810  
Huile sur toile, 91 x 71 cm  
Paris, musée du Louvre  
© RMN-Grand Palais (musée du  
Louvre) / Stéphane Maréchal

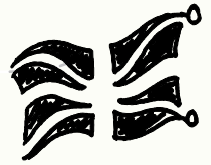
## Image de l'innocence

À travers les époques, les peintres ont utilisé les enfants pour représenter des idées, comme l'innocence. Qu'est-ce que l'innocence ? Elle qualifie quelqu'un de pur, qui est incapable de faire du mal, à l'image de cette fillette souriante.

À propos, quel est le contraire d'innocent ?

⇒ 7 erreurs se sont glissées dans la reproduction du tableau. Trouve-les !

# "Un anglais ne saurait vivre sans voyager..."



Théophile Thoré

*Les peintres anglais aiment voyager et développent un goût pour les paysages lointains. Lors du Grand Tour\*, ils sont nombreux à découvrir l'Italie qui offre à la fois de belles architectures et une lumière éblouissante.*

## En passant par Venise

*En 1826, Bonington fait son premier voyage en Italie et réalise un ensemble de vues de Venise. La composition de cette petite huile est structurée par une diagonale : elle sépare l'architecture et le ciel, les pleins et les vides.*

➔ *Trace cette diagonale sur la reproduction.*

➔ *Compare cette scène avec celle représentée par Canaletto. Pour accentuer la perspective, qu'a gommé Bonington ?*

*\* Le Grand Tour désigne le voyage, qui pouvait durer jusqu'à une année, effectué par les jeunes gens des plus hautes classes de la société européenne, surtout au XVIII<sup>e</sup> siècle. Il est destiné à parfaire leur éducation, juste après, ou pendant leurs études. La destination principale est l'Italie.*

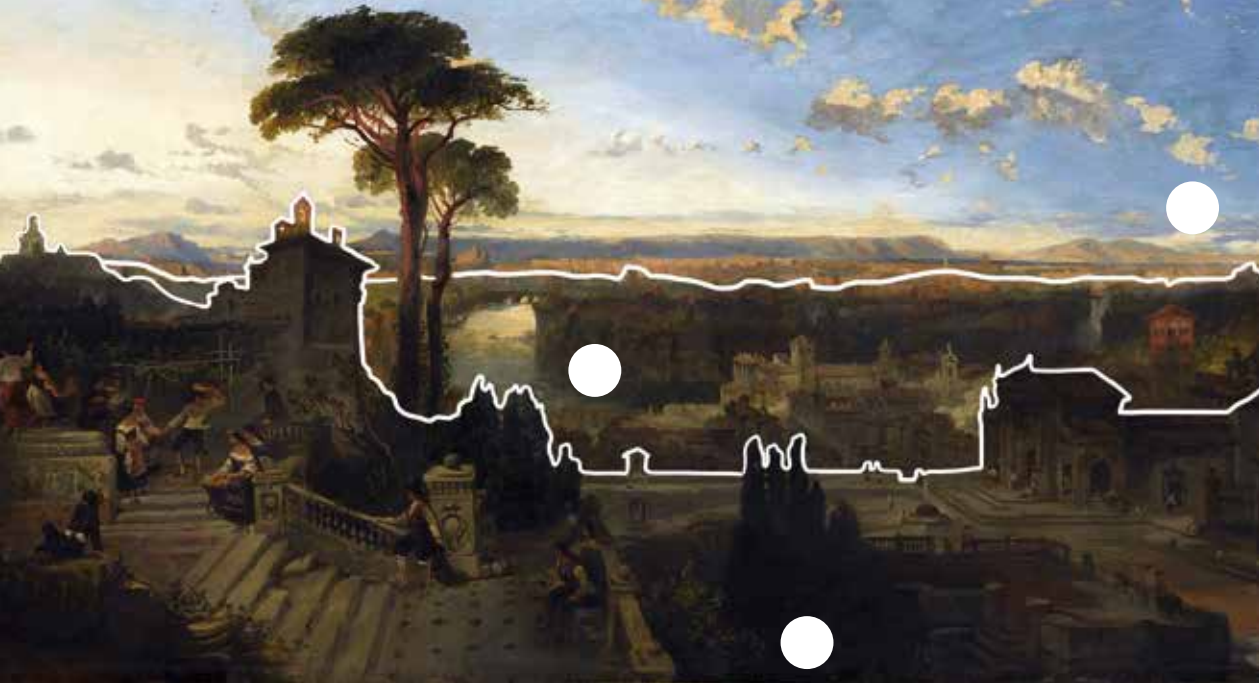


Richard Parkes Bonington (1801-1828)  
*Vue de Venise, le quai des esclavons et le palais des Doges, vers 1827*  
Huile sur toile, 41 x 54 cm - Paris, musée du Louvre  
© RMN-Grand Palais (musée du Louvre) / Christian Jean



Canaletto (1697-1768)  
*Le Bassin de Saint-Marc le jour de l'Ascension, vers 1740*  
Huile sur toile, 1.21 x 1.82 m  
National Gallery de Londres © DR





David Roberts  
(1796-1864)  
Rome au crépuscule,  
vue prise du couvent  
Sant' Onofrio sur  
le mont Janicule,  
vers 1854-1855  
Huile sur toile,  
50 x 93 cm  
Paris, musée du Louvre  
© RMN-Grand Palais  
(musée du Louvre) /  
Stéphane Marechalle

## Tous les chemins mènent à Rome !

*Au cours de son séjour dans la ville éternelle, David Roberts réalise de nombreuses esquisses des différents points de vue de la ville. Celle-ci forme un panorama, c'est-à-dire une vue d'ensemble du site.*

Le peintre s'est-il placé ?  en haut  en bas

A-t-il donc choisi une vue ?  en plongée  en contre-plongée

*L'artiste arrange les différents plans de sa composition comme dans un décor de théâtre.*

➤ Numérote de 1 à 3 les plans sur l'image.

➤ Observe comme Roberts joue sur les contrastes de lumière.

Le premier plan est-il ?  sombre  clair

L'arrière-plan est-il ?  sombre  clair

### Jeu de piste !

5<sup>e</sup> indice :  
la voyelle  
commune aux  
deux villes  
italiennes  
représentées



# Paysages d'Angleterre



John Constable  
(1776-1837)  
La Baie de Weymouth  
à l'approche de l'orage,  
vers 1818-1819  
Huile sur toile,  
88 x 112 cm - Paris,  
musée du Louvre  
© RMN-Grand Palais  
(musée du Louvre) /  
Hervé Lewandowski

## Quel temps fait-il ?

Constable peint exclusivement des paysages anglais. Il ne quittera jamais son pays. En revanche, ses œuvres sont exposées à Paris et il jouit d'une grande notoriété en France. Il peint ici une plage sauvage fréquentée par des gens du peuple.

➔ Combien de personnages y a-t-il ?

.....

➔ Que font-ils ?

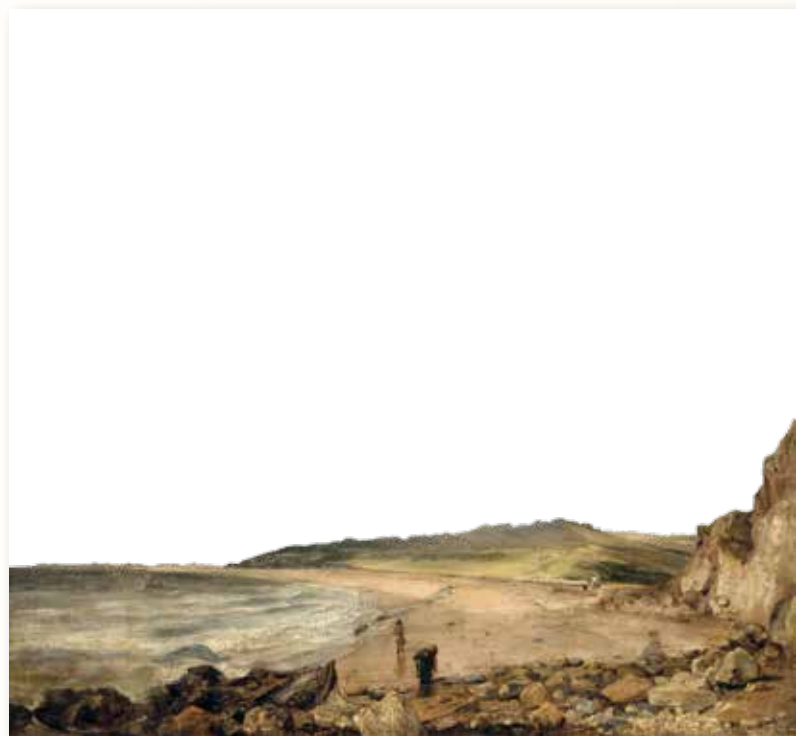
.....

.....

.....

Constable est surtout fasciné par l'étude des nuages et de la météo ; c'est au ciel qu'il consacre le plus de place.

➔ Quelle est la météo du moment ?  
Entoure la bonne réponse.



➔ Redessine le ciel en utilisant la touche changeante et le geste tourbillonnant de l'artiste.

## Jeu de piste !

6<sup>e</sup> indice : la 3<sup>e</sup> lettre du mot qui indique la ligne qui sépare le ciel de la terre

## Atmosphère

Turner est considéré comme l'inventeur du paysage moderne. En 1845, il peint une toile très singulière qui paraît irradiée de lumière. On dirait qu'il a frotté ses couleurs avec un chiffon ! Plutôt que représenter un lieu précis, il voulait peut-être nous suggérer une atmosphère.

➔ Entoure les mots qui semblent convenir au rendu de ce paysage :

précis - flou - net - dissolu - tâche - réaliste - abstrait

lac - arbre - maison - portrait - clair - sombre - personnage



Joseph Mallord William  
Turner  
(1775-1851)  
Paysage avec une rivière  
et une baie dans le lointain  
ou Confluent de  
la Severn et de la Wye,  
vers 1845  
Huile sur toile, 93 x 123 cm  
Paris, musée du Louvre  
© RMN-Grand Palais  
(musée du Louvre) /  
Hervé Lewandowski

# Pop-up!

Anime le tableau de Thomas Gainsborough grâce à la fabrication d'un pop-up. Le pop-up est une illustration en volume, réalisée à partir de papiers découpés, pliés et collés, qui surgit de la page quand tu l'ouvres.

À toi de jouer !



1- Découpe les pièces A et B



2- Plie la languette A vers l'avant



3- Plie les languettes B vers l'arrière



4- Colle les parties avec une croix entre elles



5- Voilà à quoi cela ressemble une fois assemblé





Colle ici le socle du pop-up



pièce A

pièce B

### Solutions des jeux

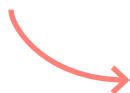
- p.4 jument - tenue - propriété - campagne - manoir / AC / Maria / 1<sup>er</sup> indice : M
- p.5 2<sup>o</sup> indice : A
- p.6 rouge, blanc, noir / en pied / couchant
- p.7 à mi-corps / 3<sup>e</sup> indice : S
- p.8 de gauche à droite 1, 3, 4, 2 / face : Ascogyne et Juliana;
- p.9 profil : Maria; trois-quarts : Emilia Mary / 4<sup>e</sup> indice : T
- p.10 natte, manche, fleur blanche, fleur blanche, chausson, coussin, oiseau, personnage
- p.10 / le campanile
- p.11 en haut / en plongée / sombre / clair / 5<sup>e</sup> indice : E
- p.12 3 ou 4 / promenade, berger / nuage, orage / 6<sup>e</sup> indice : R
- p.13 flou, dissolu, tâche, abstrait, arbre, clair, personnage
- p.16 MASTER



Dessine ici ton œuvre préférée de l'exposition. Si c'est un paysage, garde le cadre dans ce sens. Si c'est un portrait, retourne-le !



La chasse au trésor du vocabulaire anglais s'achève ici. Rassemble les lettres collectées et découvre comment les Anglais disent « chef-d'œuvre » :



pièce.

À la sortie de l'exposition, tu peux rejoindre la salle « Secrets d'atelier » au rez-de-chaussée. Joue et dessine d'après les artistes anglais pour poursuivre ta découverte de leur savoir-faire exemplaire.

Prénom .....

Nom .....

Exposition co-organisée par le musée des beaux-arts de Valence, le musée des beaux-arts de Quimper et le musée du Louvre.

Musée des beaux-arts  
40 place Saint-Corentin  
29000 Quimper  
tel. 02 98 95 45 20  
e-mail : [musee@mairie-quimper.fr](mailto:musee@mairie-quimper.fr)  
[www.mbaq.fr](http://www.mbaq.fr)

facebook : musée des beaux-arts de Quimper - officiel  
Textes : Catia Galéron et Fabienne Ruellan  
Conception graphique : service reprographie,  
Ville de Quimper  
Impression : imprimerie du Commerce Quimper



piqûres



sens de lecture