



# livret-jeu

Henri  
Marret

**Parcourir  
la Bretagne**

**Un itinéraire en beauté**  
*musée des beaux-arts de Quimper*

Henri Marret est un artiste parisien qui a connu une intense activité créatrice dans la première moitié du xx<sup>e</sup> siècle. « *Peintre infatigable à l'imagination féconde, à l'exécution rapide et décidée* » disait de lui le peintre Maurice Denis.

Henri Marret a fait une belle carrière en tant que peintre-décorateur. Il a travaillé avec de grands architectes pour réaliser des fresques\* dans des bâtiments publics et religieux sur tout le territoire français. Cette production est liée à des commandes officielles.

En parallèle, Henri Marret exécute avec beaucoup de liberté, lors de ses voyages, un très grand nombre d'œuvres plus intimes: croquis, gravures et surtout aquarelles.

Marret découvre la Bretagne lors d'un premier voyage en 1898, elle devient sa destination favorite jusqu'en 1938. Les nombreux carnets de dessins conservés par ses descendants retracent ces itinéraires « en beauté ».

Les œuvres présentées dans cette exposition proposent une promenade dans la Bretagne qu'il aimait. C'est une invitation au voyage à travers ses yeux et sa sensibilité.

### Avant de découvrir l'exposition, voici quelques règles à respecter:

Dans les salles du musée, tu dois faire très attention car les œuvres sont fragiles. Il ne faut pas prendre le risque de les abîmer!

- Il ne faut pas t'approcher trop près.
- Il ne faut pas toucher les œuvres.
- Ne pas montrer quelque chose avec ton crayon.

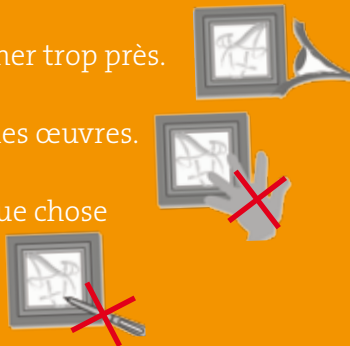


Illustration de couverture:  
Donges, vers 1910. Aquarelle et crayon noir sur papier. H. 32 - L. 45,5 cm. © Photo Charline Mahé.



Henri Marret et ses élèves décorant le pavillon de la ville de Paris à l'Exposition internationale de Liège, 1930. Tous droits réservés.



\* **Fresque** : procédé de peinture murale qui consiste à utiliser des couleurs délayées à l'eau sur un enduit frais. Les couleurs durent plus longtemps qu'une simple peinture. Son exécution nécessite une grande habileté et doit se faire très rapidement, avant le séchage complet.



Henri Marret naît à Paris en 1878. Sous l'influence de son père, créateur de bijoux au Palais Royal, il montre très tôt un intérêt pour le dessin. Adolescent, il réalise déjà des peintures murales de paysages dans la maison familiale. D'après Maurice Denis, il deviendra par la suite le « meilleur illustrateur de murailles de son temps ».

## Dessin préparatoire

La pratique des croquis a aidé ce peintre-décorateur à se sentir à l'aise dans l'art de la fresque. Avant de poser la couleur, il faut s'occuper du dessin d'un trait net et décidé. Marret multiplie les dessins préparatoires, les études de personnages et de détails avant de les fixer sur le mur. Pour les fresques de grandes dimensions, il doit réaliser des maquettes à échelle réduite et des essais sur carton grandeur nature.

# Le goût du dessin



Henri Marret dans son atelier en 1949. Tous droits réservés.

## Dessins et croquis de voyage

Lors de son voyage en 1900, quand Henri Marret découvre Douarnenez et la pointe du Raz, la Bretagne est déjà une destination recherchée par les peintres. Il dessine d'une manière réaliste « les gens du peuple » en costume traditionnel. Les études de figures sont nombreuses au crayon noir, assez gras. Observe sa manière de travailler et l'utilisation des hachures.



Jeune fille au picot, Douarnenez, 1901. Crayon noir sur papier. H. 28 - L. 22,4 cm. Tous droits réservés.

4

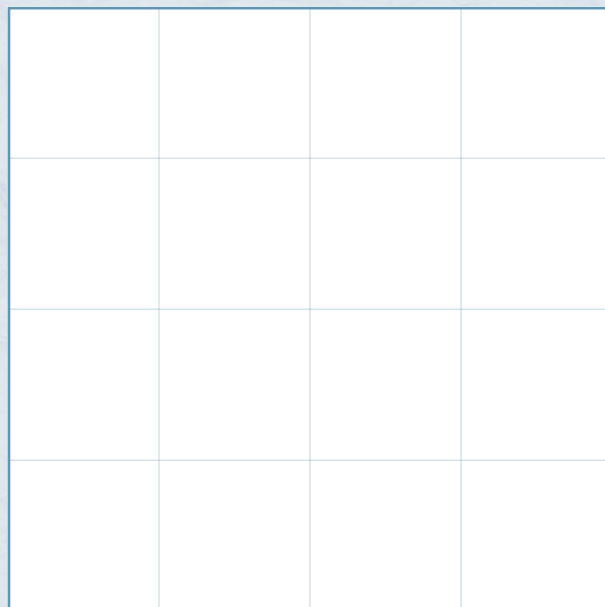
Dessine sur la mise au carreau la tête de la maman en tenant compte des proportions :



Étude préparatoire pour les décors peints de la mairie de Gentilly, vers 1907. Fusain sur papier. H. 49,5 - L. 25,3 cm. © Charline Mahé.



Mère et son enfant, étude préparatoire pour Après-midi d'automne, 1907. Fusain, mise au carreau au crayon rouge sur papier. H. 41,5 - L. 48 cm. © Charline Mahé.



À quoi servent-elles ? Coche la bonne réponse :

- À dessiner les zones d'ombres
- À éclaircir le dessin
- À faire des silhouettes



Homme assis les mains croisées, Douarnenez, 1901. Crayon noir sur papier. H. 28,2 - L. 22,5 cm. Tous droits réservés.



5

# La pratique de la gravure

## À chaque technique son outil !

La guerre éclate en 1914 et Henri Marret est mobilisé. Il développe sa connaissance de la gravure et s'essaie pour la première fois à la gravure\* sur bois. À partir d'aquarelles ou de croquis, il grave le bois et le cuivre avec des outils adaptés à chaque matériau. Il pratique seulement quelques années cet art rude qui le conduit vers la simplicité. Observe la différence de trait entre ces deux estampes. À chaque outil son tracé !

6



Relie chaque œuvre à l'outil qui correspond à son rendu.



Henri Marret gravant, vers 1908. Tous droits réservés.



L'Estacade, Le Croisic, vers 1909-1910. Eau-forte. H. 22 - L. 30 cm. Tous droits réservés.



Église en Bretagne. Bois gravé en couleurs. H. 21,6 - L. 41 cm. Tous droits réservés.

\* **Gravure** : technique qui consiste à creuser ou à inciser un matériau (bois, métal, linoléum) en vue de réaliser plusieurs impressions sur papier appelées estampes.

## Variations sur les couleurs

Ses gravures sur bois sont tirées avec des couleurs à l'eau, ce qui leur donne une grande fraîcheur. La gravure devient alors le prétexte à une série de variations sur les rapports de couleurs.



Port-Navalo, le soir (mai 1919). Bois gravé en couleurs. H. 16,3 - L. 31,5 cm. Tous droits réservés.

Associe les trois gravures aux effets recherchés :

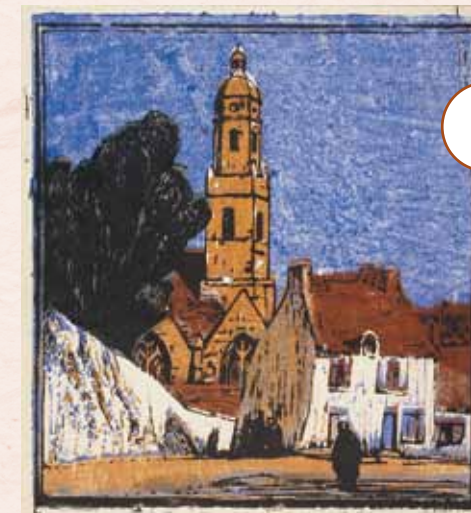
2 Contraste de couleurs

3 Grisaille (ton sur ton)

1 Monochrome (une seule couleur)



La Chapelle de Trémorvézen. Bois gravé en couleurs. H. 30 - L. 51 cm. © Charline Mahé



L'Église du Croisic. Bois gravé en couleurs. H. 50 - L. 41,7 cm. Tous droits réservés.

Entoure sur la carte géographique de la page 3 le lieu de réalisation de ces 2 aquarelles.

## En remontant la Loire

Marret s'est passionné pour la technique de l'aquarelle. Il l'utilise avec beaucoup de liberté au cours de ses voyages en Bretagne où la nature offre ses plus beaux spectacles. Il travaille le paysage sur le motif, rapidement et sans relâche, pour saisir les éléments qui le fascinent. Le dessin est simplifié et le style nerveux. L'artiste est attentif aux vibrations de la lumière. Observe ces deux aquarelles peintes dans les environs du Croisic.

8



Le Croisic, bateaux à sec, 1910. Aquarelle et crayon noir sur papier. H. 32,7 - L. 25,1 cm. Tous droits réservés.



Donges, vers 1910. Aquarelle et crayon noir sur papier. H. 32 - L. 45,5 cm © Photo Charline Mahé.

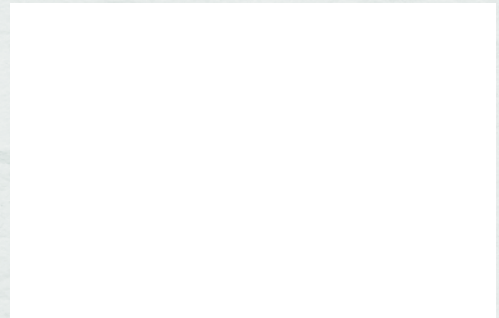
Quelles sont les lignes directrices dans ces deux paysages ?

- Horizontales
- Verticales
- Diagonales
- Horizontales
- Verticales
- Diagonales

Quelle impression font-elles surgir ?

- Mouvement
- Calme
- Mouvement
- Calme

Dans ce rectangle, trace les lignes les plus importantes de cette œuvre :



# La passion de l'aquarelle

## Parcours dans le Morbihan

L'artiste est venu sur le motif à plusieurs reprises à Carnac. Il s'est intéressé à l'architecture des belles chapelles dans la campagne environnante. Il observe les jeux d'ombres et de lumière pour capter un instant unique et éphémère. Il rajoute aux formes des contours à l'encre brune.

Imagine une autre atmosphère (coucher de soleil ou la pluie par exemple), un autre ciel pour cette aquarelle.

Chapelle N.-D. des Fleurs, Plouharnel, 25 septembre 1924. Aquarelle et crayon sur papier. H. 24,5 - L. 27,8 cm. Tous droits réservés.

Entoure sur la carte géographique de la page 3 le lieu de réalisation de ces 2 aquarelles.



Eglise Saint-Pierre et Saint-Paul, Erdeven, 28 septembre 1924. Aquarelle et crayon sur papier. H. 14 - L. 36 cm. Tous droits réservés.



9

Entoure sur la carte géographique de la page 3 le lieu de réalisation de ces 4 aquarelles.

# Carnets de route

## Étape à Brignogan en 1928

Henri Marret aime contempler la nature et la rendre avec beaucoup de sensibilité. Souvent le même site est repris car l'aquarelle, par sa rapidité d'exécution, lui permet de saisir la lumière changeante du ciel et ses reflets sur les rochers... Ses feuilles et carnets de croquis, tous datés, nous invitent à le suivre au cours de ses déplacements en voiture. En regardant la date indiquée sur chaque aquarelle, numérote les feuilles au fil de son voyage...

Numérote les aquarelles suivant leur date de réalisation :

10



Brignogan, 5 août 1928. Aquarelle et fusain sur papier. H. 17,8 - L. 34 cm. Tous droits réservés.



Brignogan, 31 juillet 1928. Aquarelle et fusain sur papier. H. 14,2 - L. 31,9 cm. Tous droits réservés.



Brignogan, 26 juillet 1928. Aquarelle et fusain sur papier. H. 14,5 - L. 35,8 cm. Tous droits réservés.



Brignogan, 30 juillet 1928. Aquarelle et fusain sur papier. H. 17 - L. 35,8 cm. Tous droits réservés.

## Arrêt à Plougrescant en 1934

À Plougrescant, sur la côte nord de la Bretagne, l'artiste réalise une très belle série d'aquarelles.

Termine ce paysage en ajoutant les plans manquants :

Entoure sur la carte géographique de la page 3 le lieu de réalisation de ces 3 aquarelles.



Plougrescant, les casiers, 1<sup>er</sup> septembre 1934. Aquarelle et crayon. H. 23,7 - L. 31,8 cm. Tous droits réservés.



Plougrescant, 28 août 1934. Aquarelle et crayon. H. 24 - L. 32,5 cm. Tous droits réservés.

Coche la bonne réponse. Les couleurs sont :

- Pâles
- Contrastées
- Saturées

Entoure les couleurs dominantes de ces trois œuvres :



11

# Sur le motif

À ton tour de dessiner très vite des paysages de Bretagne à la manière d'Henri Marret. Tu vas ainsi créer ton propre « itinéraire en beauté » !



Nom \_\_\_\_\_

Prénom \_\_\_\_\_

Toutes les œuvres reproduites sont conservées par les descendants de l'artiste.

Photos : © Isabelle Guegan pour les carnets de dessins.

Textes : Catia Galéron et Fabienne Ruellan

Conception graphique : Alain Louarn

Impression : Cloître imprimeurs



Musée des beaux-arts de Quimper,

40 place Saint-Corentin, 29000 Quimper

Tél. 33 (0)2 98 95 45 20

musee@mairie-quimper.fr - www.mbaq.fr

