



LIVRET-JEUX
DÈS 7 ANS

LE JOURNAL DES COLLECTIONS

6 NOVEMBRE 2015
2 MAI 2016



MUSÉE DES BEAUX-ARTS
DE QUIMPER





Louis-Anselme Longa (1809-1869)
Portrait de Jean-Marie de Silguy, 1836
Huile sur toile, 79 x 64 cm

« Un musée qui n'achète pas est un musée qui meurt. »

Pierre Rosenberg, ancien directeur du musée du Louvre

En 1864, **Jean-Marie de Silguy**, grand amateur d'art, lègue par testament sa collection (1200 peintures, 2000 dessins et plusieurs milliers d'estampes) à la ville de son enfance. Il pensait que ses œuvres seraient « utiles aux étudiants de toutes les classes de la société ». Pour devenir un lieu culturel vivant et attractif, le musée a enrichi au fil des années ce fonds par de nouvelles acquisitions repérées par les conservateurs. Par quels moyens ?

Des achats :



Des dons :



À titre d'exemple, 200 nouvelles œuvres ont été acquises ces 10 dernières années. Acquérir, c'est penser aux générations futures, donc à toi !

De plus, des restaurations récentes permettent d'exposer des tableaux qui étaient rarement montrés. Aujourd'hui, l'ensemble de ces œuvres fait partie de la collection permanente.

Cette exposition te permet de découvrir une sélection des dernières acquisitions et restaurations.

En couverture de gauche à droite et de haut en bas :

Jacques Villeglé (né en 1926)
Rue Chaptal (détail), 18 août 2006
Affiches collées et lacérées, 193 x 119 cm
© ADAGP, Paris 2015

Eugène Devéria (1808-1865)
Portrait de Léonce Reynaud (détail), 1838
Huile sur toile, 65 x 54.2 cm

Jean Bouillet (1921-1970)
Portrait de Max Jacob à l'étoile jaune (détail), 1943
Encre de Chine sur papier, 30 x 20 cm

Jean Bazaine (1904-2001)
Paysage de mer (détail), 1961
Huile sur toile, 50 x 100 cm
© ADAGP, Paris 2015

Rémi Blanchard (1958-1993)
La Pêche miraculeuse (détail), 1991
Huile sur toile, 97 x 130 cm

Louise-Joséphine Sarazin de Belmont (1790-1870)
Vue de Saint-Pol-de-Léon (détail), 1837
Huile sur toile, 62 x 90.5 cm

Avant de découvrir l'exposition, voici quelques règles à respecter. Dans les salles du musée, tu dois faire très attention car les œuvres sont fragiles. Il ne faut pas prendre le risque de les abîmer !



Il ne faut pas l'approcher trop près.



Il ne faut pas toucher les œuvres.



Il ne faut pas montrer quelque chose avec ton crayon.

DON OU ACHAT ?

Jean-Marie de Silguy collectionnait par passion et voulait constituer une encyclopédie des arts à travers les siècles. Les deux nouvelles acquisitions ci-dessous viennent renforcer son ensemble du 19^e siècle. De nos jours, ce sont les conservateurs du musée qui choisissent les œuvres qui viendront compléter la collection du premier donateur du musée. Dans les salles, chaque œuvre est accompagnée d'une étiquette, nommée « cartel », qui l'identifie.

Note la date de l'œuvre et son mode d'acquisition sur chaque cartel.



Eugène Devéria (1808-1865)
Portrait de Léonce Reynaud, _____
Huile sur toile, 65 x 54.2 cm

Relie chaque tableau au genre qu'il représente.



Louise-Joséphine Sarazin de Belmont (1790-1870)
Vue de Saint-Pol-de-Léon, _____
Huile sur toile, 62 x 90.5 cm

Complète chaque cartel.

Indice 1

Jeu de piste !
la 2^e lettre du mot « acheter » : _____

QUIMPER, UNE VILLE PITTORESQUE

La Bretagne occupe une place privilégiée dans les collections du musée. Au 19^e siècle, les peintres aiment voyager pour découvrir les charmes des provinces de France. Ils sont séduits par la Bretagne et ses villes pittoresques comme Quimper. Nombreuses sont les vues de la ville.

Certains artistes la représentent avec une grande précision, d'autres préfèrent se livrer à des rêveries.

Comme les touristes d'aujourd'hui, l'Anglais William Parrott a choisi le point de vue le plus typique sur la cathédrale. Il manque quelque chose...

Complète cette carte postale de l'époque !



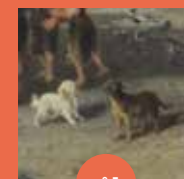
William Parrott (1813-1869)
La Cathédrale Saint-Corentin de Quimper, vers 1860
Huile sur papier collé sur bois, 25,5 x 17,8 cm

Jules Noël, en revanche, gomme la cathédrale, qui aurait dû être à droite et mêle la réalité à la fantaisie. Il rêve de son enfance à Quimper et se représente petit garçon dans un tableau rempli d'invention et de multiples détails.

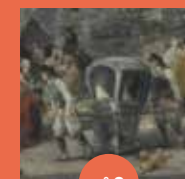
Où se situe chacun de ces détails ? Attention, il y a un intrus !



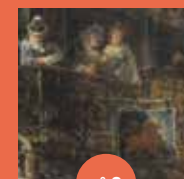
Jules-Achille Noël (1810-1881)
L'Arrivée de la diligence à Quimper sous le Directoire, 1873
Huile sur toile, 100,2 x 130,5 cm



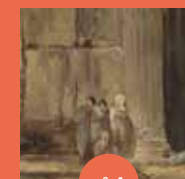
n° 1



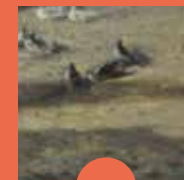
n° 2



n° 3



n° 4



n° 5



n° 6

Jeu de piste !

la seule lettre commune aux noms des deux peintres cités sur cette double page :

Indice
2



MAX, POÈTE ET PEINTRE QUIMPÉROIS

Max Jacob est un artiste célèbre de la ville. Né à Quimper en 1876, il part à Paris et fréquente peintres et poètes. En 1944, il est arrêté par les Allemands en raison de ses origines juives et meurt au camp de Drancy.

Le musée de Quimper est le seul musée en France à présenter une salle dédiée à Max et ses amis. On y trouve beaucoup d'œuvres réalisées sur papier : dessins, gravures et lettres (ce sont les arts graphiques).

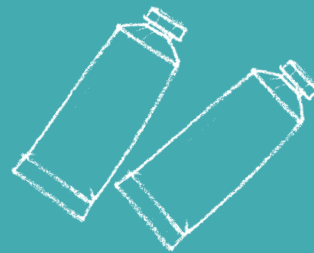
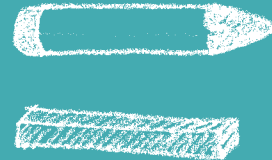


Jean Boulet (1921-1970)
Portrait de Max Jacob à l'étoile jaune, 1943
Encre de Chine sur papier, 30 x 20 cm



Max Jacob (1876-1944)
La Visitation, 1938
Gouache et craie noire sur papier, 48 x 63 cm

Relie la bonne technique à son œuvre.



Ce fonds ne cesse de s'enrichir, notamment grâce à l'association des Amis du musée, qui a contribué à l'achat de l'œuvre de Jean Boulet. Cet artiste n'est pas connu du grand public. Cependant, ce portrait se révèle important pour la collection car il nous montre Max à la fin de sa vie.

Note l'âge de Max au moment de son portrait. _____

Et pour faire honneur au poète, compose pour Max un « poème minuscule »...

Max écrit dans une lettre : « Je n'ai jamais été peintre, je suis poète ». Il a pourtant réalisé près de 1000 gouaches et 3000 dessins. Il expose régulièrement et vend d'innombrables petites gouaches pour vivre. Il copie parfois des photographies mais dans les années 1930-1940, il utilise un style très géométrique. Comment s'appelle le mouvement dont il s'inspire, créé par son ami Picasso ?

- impressionnisme cubisme réalisme

À toi de colorier ces formes géométriques !



Indice
3

Jeu de piste !

la double lettre
dans le nom de l'artiste
qui a représenté Max :

LE 20^E SIÈCLE : DE NOUVELLES RECHERCHES

Le musée ne s'intéresse pas seulement à l'art du passé. Il ouvre le regard du visiteur sur l'art moderne et contemporain et est attentif aux nouvelles pratiques des artistes. Le lien avec la Bretagne est l'un des fils conducteurs pour les acquisitions.

Rémi Blanchard est un peintre-poète tourné vers le rêve. Il s'inspire de la bande dessinée. Il aime aussi les contes et les légendes. Il dit « Je raconte toujours une histoire... »

Prends ta plume ! Rémi te laisse libre d'imaginer à quoi pense ce pêcheur silencieux.

Rémi Blanchard
(1958-1993)
La Pêche miraculeuse, 1991
Huile sur toile,
97 x 130 cm
© ADAGP, Paris 2015



Jacques Villeglé est un « promeneur-cueilleur ». Il prélève des lambeaux d'affiches et publicités arrachées aux murs de la ville pour saisir l'esprit de son temps. A partir de cette matière première, il crée une nouvelle œuvre.

Combien de fois trouve-t-on son portrait sur ce collage (en entier ou déchiré) ?

Indice
4

Jeu de piste !

la dernière lettre de « Bretagne » :

Jacques Villeglé (né en 1926)
Rue Chaptal, 18 août 2006
Affiches collées et lacérées, 193 x 119 cm
© ADAGP, Paris 2015

MAIS, QU'EST-CE QUE ÇA REPRÉSENTE ?

Au 20^e siècle, les artistes s'intéressent à la peinture abstraite. L'art abstrait utilise librement la matière, la ligne, la couleur pour elles-mêmes. Il s'oppose à l'art figuratif où l'artiste cherche à imiter les formes de la réalité. Les artistes abstraits explorent l'espace et les vibrations de la couleur ; ils essaient de produire des émotions, des impressions ou des effets.

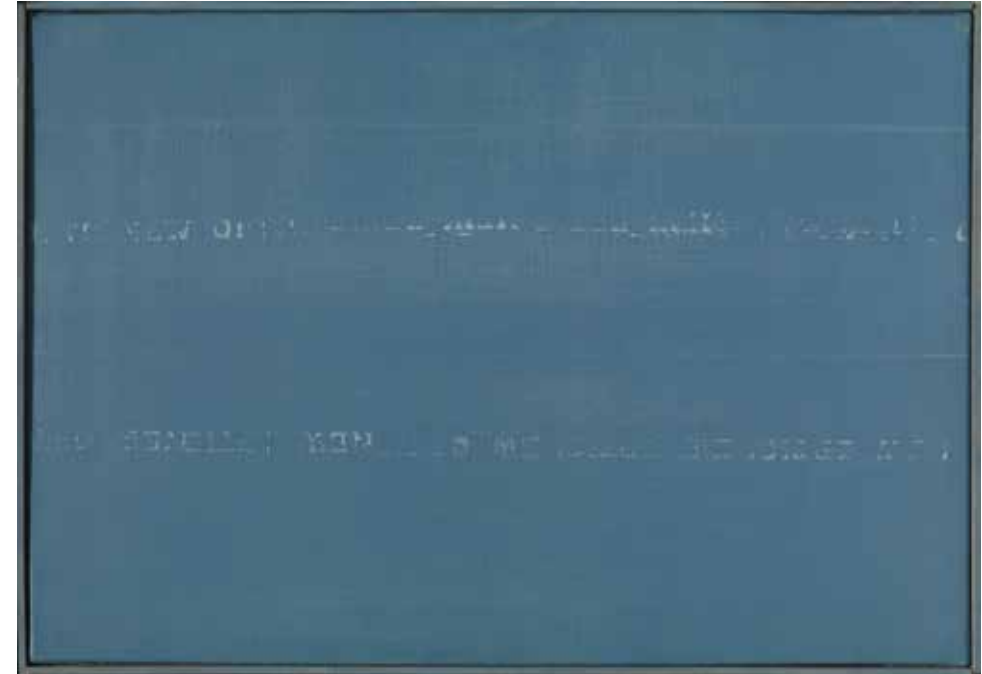
calme tension espace ciel transparent mouvement



Jean Bazaine (1904–2001)
Paysage de mer, 1961
Huile sur toile, 50 x 100 cm
© ADAGP, Paris 2015

Relis les mots qu'on peut utiliser pour décrire chaque œuvre. Attention, certains peuvent convenir aux deux.

touche mer vent lumière reflet geste



Geneviève Asse (Née en 1923)
Ecriture 14, 1981
Huile sur toile, 38 x 55 cm
© ADAGP, Paris 2015

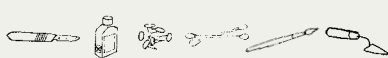
Jeu de piste !
la dernière lettre
de « abstrait » :

Indice
5

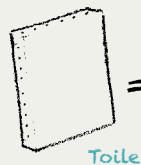
LA RESTAURATION, UNE RÉVÉLATION !

Dans le domaine des arts, la restauration « remet en état » les œuvres qui ont connu des dégradations. Restaurer permet d'étudier les œuvres de manière plus approfondie. En réserves, il y a plusieurs tableaux qui sont abîmés et dont on ne connaît ni l'histoire ni l'auteur. Récemment, les conservateurs ont pu attribuer ce tableau à un peintre célèbre du 18^e siècle.

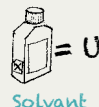
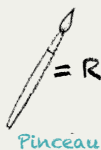
Fais ton enquête ! Résous le mot codé pour trouver le nom de l'auteur de cette œuvre, jusque-là, anonyme.



(1733-1808)



Couteau à palette = T



AVANT
RESTAURATION



APRÈS
RESTAURATION



Vue du
portique
du Panthéon
Huile sur toile,
62,6 x 48,7 cm

Le vernis a été retiré et ce fut
une révélation ! Quelle partie
du tableau s'est dévoilée le plus ?

Jeu de piste !

la 2^e voyelle
de « vernis » :

Indice
6

Jeu de piste !

La chasse au trésor s'achève ici. Rassemble les lettres collectées et découvre comment s'appellent les œuvres rassemblées dans un musée :

une N.
1 2 3 3 4 1 5 6 2

À la sortie de l'exposition, n'oublie pas, tu peux t'amuser dans la salle « Secrets d'atelier » (jusqu'au 20 mars).


Prénom :

Nom :

MUSÉE DES BEAUX-ARTS
40, place Saint-Corentin
F- 29000 QUIMPER

Tél. +33 (0)2 98 95 45 20
musee@quimper.bzh

www.mbaq.fr

 musée des beaux-arts
de Quimper officiel

 @mbaqofficiel

Toutes les œuvres reproduites sont conservées au musée des beaux-arts de Quimper.

© Musée des beaux-arts de Quimper

Textes : Catia Galéron et Fabienne Ruellan
Conception graphique : Agence R, Quimper
Impression : Le Commerce, Quimper



VILLE
DE QUIMPER



TOUT
commence
en FINISTÈRE



Solutions : p.3 : 1838 et achat pour Devètra / 1837 et don pour Sarazin / p.5 : l'intrus est le n°4 / p.6 : Bouliet : encra, 67 ans, jacob : tube de peinture, cuisisme / p.9 : 6 / p.10-11 : Bazaine : lumière, espace / p.12 : HUBERT ROBERT, le ciel, jeu de piste COLLECTION