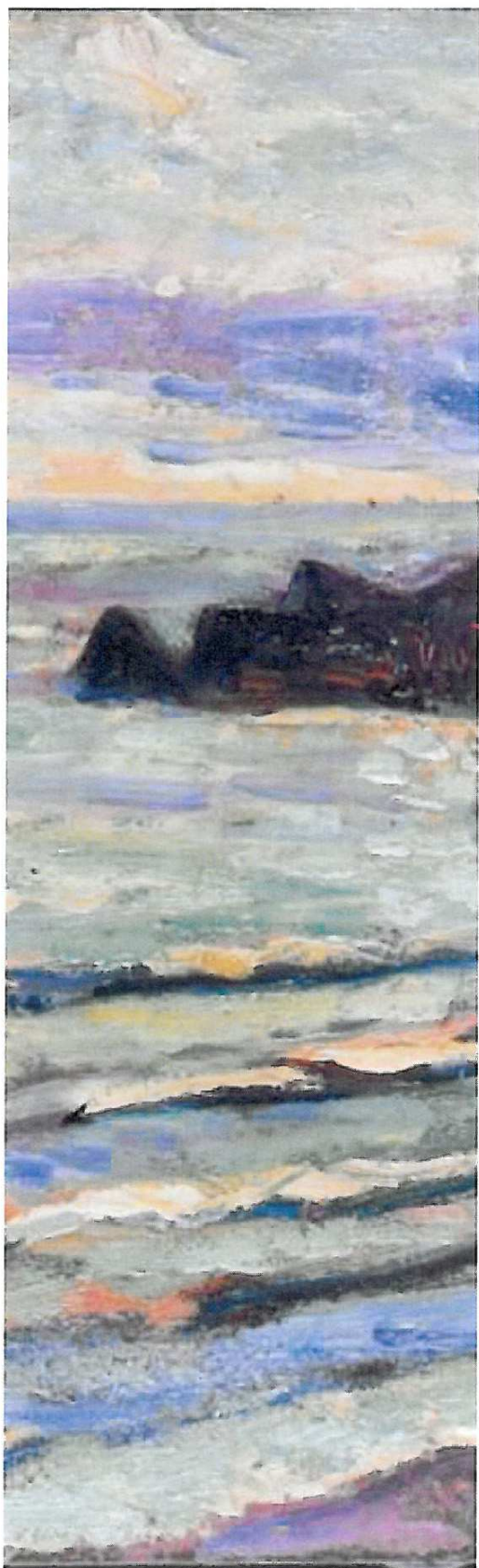


## *Le foulard des Amis : Une action de prestige*



Echarpe mousseline de soie.  
40x140 cm. (ADAGP, Paris 2011).  
Prix : 45 €



Maximilien Luce (1858-1941) Côte rocheuse, 1893. HST 25x40cm - Musée des beaux-arts de Quimper/ADAGP, Paris 2011

Les Amis du musée vous proposent une écharpe en mousseline de soie réalisée à Lyon par la Maison Brochier Soieries à partir d'un détail du paysage peint sur le motif par Maximilien Luce pendant son séjour à Camaret en 1893. Cette esquisse de la collection du musée, présentée dans l'exposition de *Turner à Monet*, sera reprise par le peintre dans *Bord de mer ou La Pointe du Toulinguet*, 1893, dans un style néo-impressionniste qui exprime avec une virtuosité pointilliste les lignes épurées de la côte et les ondulations des vagues.



Maximilien Luce. *Bord de mer ou La Pointe du Toulinguet*, 1893, huile sur toile 65x92 cm, Genève, musée du Petit Palais. (ADAGP/Paris 2010).

## *Le foulard des Amis : Une action de prestige*



### Conditions de vente.

L'écharpe *Maximilien Luce* est proposée aux Amis pour la somme de 45€, payable uniquement par chèque à l'ordre de l'association des Amis du musée.

L'écharpe est à retirer au musée, le samedi après-midi, aux heures de permanence, de 14h 30 à 17 h, ou peut être expédiée sur demande, à votre adresse. Le prix sera, dans ce cas, majoré des frais d'affranchissement d'un montant de 6 €.

Echarpe en mousseline de soie, finition bourdon, 40x140 cm.

Détail du paysage peint sur le motif pendant son séjour à Camaret en 1893.  
Maximilien Luce (1858-1941), (ADAGP, Paris 2011).