

Henri Matisse, au fil de la ligne – gravures

Du 22 mars au 15 juin 2008

au musée des beaux-arts de Quimper

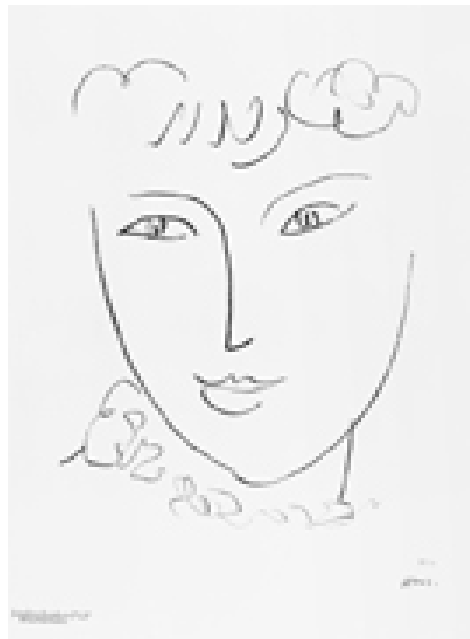
L'exposition présente un ensemble de soixante-trois gravures réalisées par Matisse au cours de plus de cinquante années de carrière artistique.

Henri Matisse, le maître incontesté de la couleur, a trouvé dans l'utilisation du noir et blanc un mode d'expression en accord avec la recherche de simplicité et de pureté qui est la caractéristique de son art

Les thématiques abordées par Matisse en gravure sont les mêmes que celles de ses peintures. Le noir, le blanc et leurs multiples déclinaisons fournissent toute la gamme nécessaire pour exprimer un visage, un nu, un intérieur, un feuillage, un bocal de poissons, une coupe de fruits. Tout l'univers matisse apparaît sous nos yeux, noir sur blanc, parfois blanc sur noir.

Matisse n'abandonne cependant tout-à-fait aucun moyen de servir l'expression, pas même la couleur qu'il n'utilise pas, mais qu'il s'emploie à suggérer :

« Grâce aux rapports seuls, un dessin peut être intensément coloré sans qu'il y ait besoin d'y mettre de la couleur ».



La Pompadour, 1951
Aquatinte, 31 x 23,8, Bibliothèque nationale de France ©
Succession H. Matisse

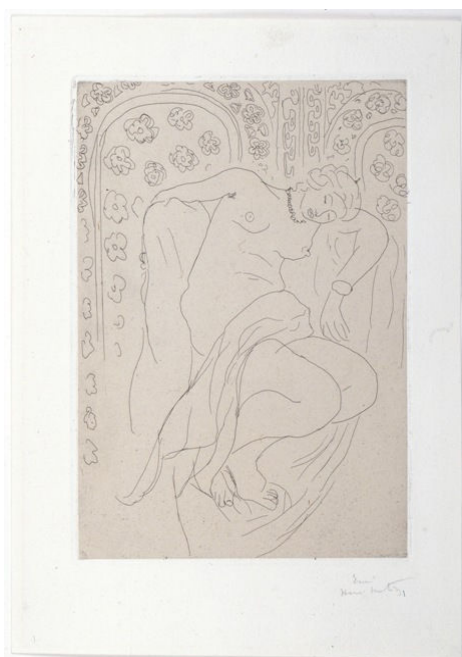


Figure endormie sur fond moucharabieh, 1929
Eau-forte, 25 x 17,9 cm, Musée Matisse, Nice
© Succession H. Matisse

Matisse pratique la gravure pour elle-même, comme un mode d'expression à part entière. Comme pour son dessin, le trait vient d'un seul jet, ne souffre aucun repentir. La gravure est réussie, ou perdue. Les différents états d'une même planche sont exceptionnels, les tirages très limités et particulièrement soignés.

Les gravures de Matisse sont donc rares et l'exposition repose sur la générosité de trois institutions qui ont consenti des prêts exceptionnels : le Musée Matisse de Nice, l'Institut National d'Histoire de l'Art et la Bibliothèque Nationale de France.

Visites guidées : Dimanche 30 mars, 20 avril, 1^{er} et 15 juin à 15 h (plein tarif 6,10 € ; tarif réduit : 3 €)
Ouverture tous les jours sauf le mardi de 10 h à 12 h et de 14 h à 18 h. Fermeture le dimanche matin jusqu'au 31 mars.

Nuit des musées : honneur à Matisse

Samedi 17 mai de 20h à minuit.—Visites à 20h30 et 22h.

Atelier pour les enfants (6-12 ans) pendant les vacances de Pâques : « *Un trait de génie* ». Les enfants réalisent une œuvre qui reprend le principe de simplification de la ligne qui était l'objet des recherches de l'artiste. Jeudi 17, lundi 21, jeudi 24 avril de 14h à 16h30.

Pour les classes : présentation de l'exposition aux enseignants les mercredis 2 et 9 avril à 14h30.

En collaboration avec l'école du Louvre, cycle complet de 4 conférences par Anne Coron, docteur en histoire de l'art, chargée d'études, Musée Gustave Moreau.

Henri Matisse (1869-1954) ou l'éternel conflit du dessin et de la couleur

Lundi 3 mars 2008 De l'atelier de Gustave Moreau au fauvisme

Lundi 10 mars 2008 Les années dix (1909-1918)

Lundi 17 mars 2008 La période niçoise, La Danse (Barnes), et le retour à la peinture (1917-1939)

Lundi 31 mars 2008 Le « recommencement » de la peinture et les gouaches découpées
suivi de la projection à 20h30 de deux films documentaires au Studio du Chapeau-Rouge en collaboration avec l'association Gros-Plan :

Henri Matisse de François Campaux (n. & b. 26 m, 1946)

Aragon, le roman de Matisse de Richard Dindo (n. & b. 56 mn, 2003)

(Plein tarif : 30 € ; Tarif réduit pour les étudiants de moins de 28 ans et les demandeurs d'emploi : 15 €).

Illustrations pour la presse

Henri Matisse

Figure endormie sur fond moucharabieh, 1929

Eau-forte, 25 x 17,9 cm

Musée Matisse, Nice

© Succession H. Matisse

Photo : Ville de Nice



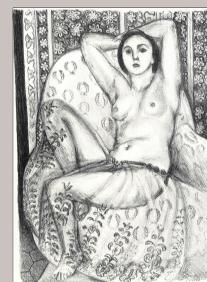
Odalisque assise à la jupe de tulle, 1924

Lithographie, 36,7 x 26,5 cm

Bibliothèque de l'INHA

© Succession H. Matisse

© cliché Institut national d'histoire de l'art, bibliothèque
(collections Jacques Doucet)



La Pompadour, 1951

Lithographie, 31 x 23,8 cm

Bibliothèque nationale de France

© Succession H. Matisse



musée des beaux-arts de Quimper