



Constituée entre 1880 et les premières années du siècle, la collection est remarquable par son ensemble de **peintures de grand format, destinées au Salon.**

Pratiquement inconnue des peintres jusqu'alors, la Bretagne devient à partir des années 1830 la province qui les attire le plus. Le **romantisme** incite à partir à la découverte des promontoires rocheux balayés par les tempêtes. Le goût pour le Moyen Age et l'histoire nationale, l'engouement pour le **celtisme** et le **druidisme** mettent la Bretagne à la mode.

Théodore Gudin peint la mer déchainée à Belle-Ile. Jules Noël en 1859 peint sur le motif quatre petites études de la côte et exprime une sensibilité aux effets atmosphériques fugitifs.

La peinture d'inspiration bretonne constitue l'un des points forts de la collection du musée. Il s'agit de l'ensemble le plus important de peintures prenant pour thème la Bretagne sous ses différents aspects : vie quotidienne, fêtes religieuses, monuments, paysages...

Charles Fortin donne une première image du « Breton-Chouan » qui deviendra un stéréotype. Au moment du premier centenaire de la Révolution, de nombreuses peintures vont présenter les hauts faits de la Contre-Révolution en Bretagne.

Les peintres s'intéressent à la **vie quotidienne** et à la **dévotion populaire**. Les foires et marchés, les noces, les pardons sont d'innombrables sources d'inspiration, avec leurs costumes de fête. Très rares sont les peintures évoquant la misère et les difficultés du travail des champs. Jean-Marie Villard avec son Intérieur breton dans une pièce misérable de ferme, est l'un des seuls qui refuse cette vision édulcorée et édifiante.

Les légendes bretonnes sont largement diffusées par l'écrit. Luminais illustre la célèbre Fuite du roi Gradlon. Yan'Dargent montre, dans *Les Lavandières de la nuit*, un paysan du Léon emporté par les lavandières qui chaque nuit lavent les linceuls et recherchent les pécheurs.

Certains peintres parcourent la péninsule armoricaine. D'autres se fixent dans un lieu. Emmanuel Lansyer et Jules Breton reviennent chaque année à Douarnenez, Deyrolle et Guillou font partie de la colonie artistique de Concarneau.

> Consulter la [base photo de la RMN](#) permettant de visualiser des oeuvres en haute définition

Regardez ou écoutez des descriptions d'oeuvres :

> *La Fuite du roi Gradlon* d'Evariste-Vital Luminais (fichiers [jpg](#) et [mp3](#) et lien [video](#))

> *Les Lavandières de la nuit* de Yan'Dargent (fichiers [jpg](#) et [mp3](#) et lien [video](#))

> *Le Combat des Trente* d'Octave Penguilly L'Haridon (fichiers [jpg](#) et [mp3](#) et [video](#))

- > *La Vue du port de Quimper* d'Eugène Boudin (fichiers [jpg](#) et [mp3](#) et [video](#))
- > *La Récolte des pommes de terre* de Lucien Simon (fichiers [jpg](#) et [mp3](#) et [video](#))
- > *Le Pardon de Kergoat* de Jules Breton (fichier [jpg](#) et lien [vidéo](#))
- > *Les Joueurs de boules* de Théophile Deyrolle (fichier [jpg](#) et lien [vidéo](#))
- > *Moissonneuses (île de Bréhat, Bretagne)* de Pierre Dupuis (fichier [jpg](#) et lien [vidéo](#))
- > *La Veuve de l'île de Sein* d'Emile Renouf (fichier [jpg](#) et lien [vidéo](#))

[Afficher toutes les oeuvres de peinture bretonne](#)



GUDIN baron ou Théodore Gudin (plus habituellement) Jean Antoine Théodore de

[Le Port de Camaret](#)

[En savoir plus](#)



GOY Auguste

[Etude pour un intérieur](#)

[En savoir plus](#)



DARGENT de son vrai nom Jean Edouard Dargent Yan'

[Le Travail](#)

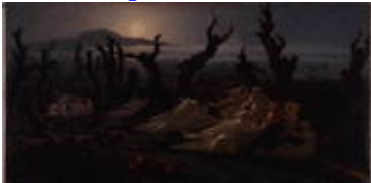
[En savoir plus](#)



PELOUSE Léon-Germain

[Le Chemin de Rustéphan à Pont-Aven](#)

[En savoir plus](#)



DARGENT de son vrai nom Jean Edouard Dargent Yan'

[Les Lavandières de la nuit](#)

[En savoir plus](#)



NOEL Jules-Achille

[L'Arrivée de la diligence à Quimper-Corentin sous](#)

[En savoir plus](#)





GUILLOU Alfred

[Les Sardinières de Concarneau](#)

[En savoir plus](#)



SEGE Alexandre

[La Vallée de Ploukermeur - Montagne d'Arrée](#)

[En savoir plus](#)



JOUBERT Léon

[Le Chemin de Rustéphan sous la neige](#)

[En savoir plus](#)

[Afficher toutes les oeuvres de peinture bretonne](#)