

EXPOSITIONS TEMPORAIRES

CHRONIQUE ESQUISSÉE D'UN MUSÉE CONFINÉ

La dessinatrice Christine Le Née s'est interrogée : que devient le musée lorsqu'il est fermé ? Voici sa vision de l'intérieur des lieux : hall vidé de ses visiteurs portant les traces des mesures visant la lutte contre la propagation de la Covid, oeuvres en attente dans les salles d'exposition "L'Amour fou ?", ode aux amoureux éternels...

15 PHOTOS

Mis en ligne le 24 février 2021



Exposition "L'Amour fou"

Chroniques esquissées du musée confiné



13 nov 2020 *Christine*

Image 2 sur 15
L'accueil vide du musée © Christine Le Née



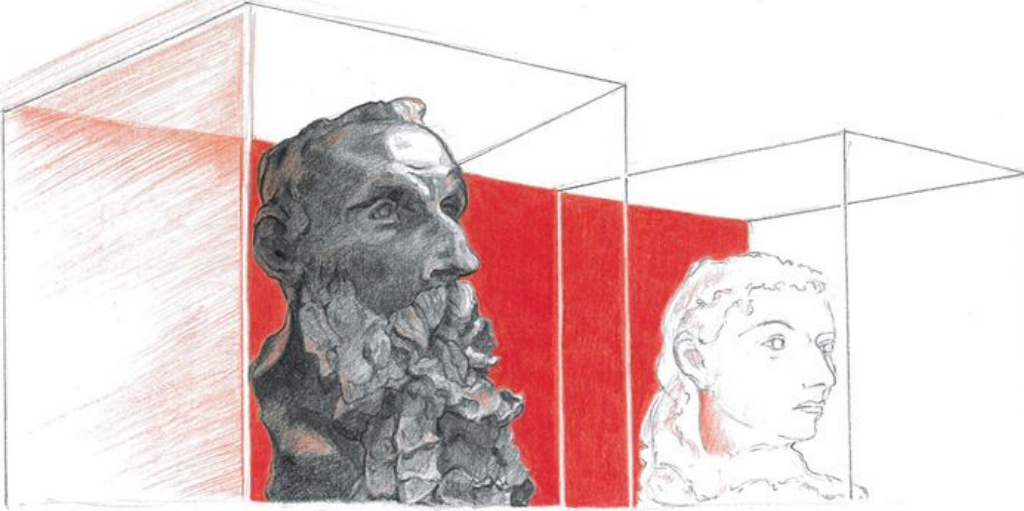




Image 5 sur 15
Vue de la section "Caudel/Rodin" dans "L'Amour fou ?" © Christine Le Née

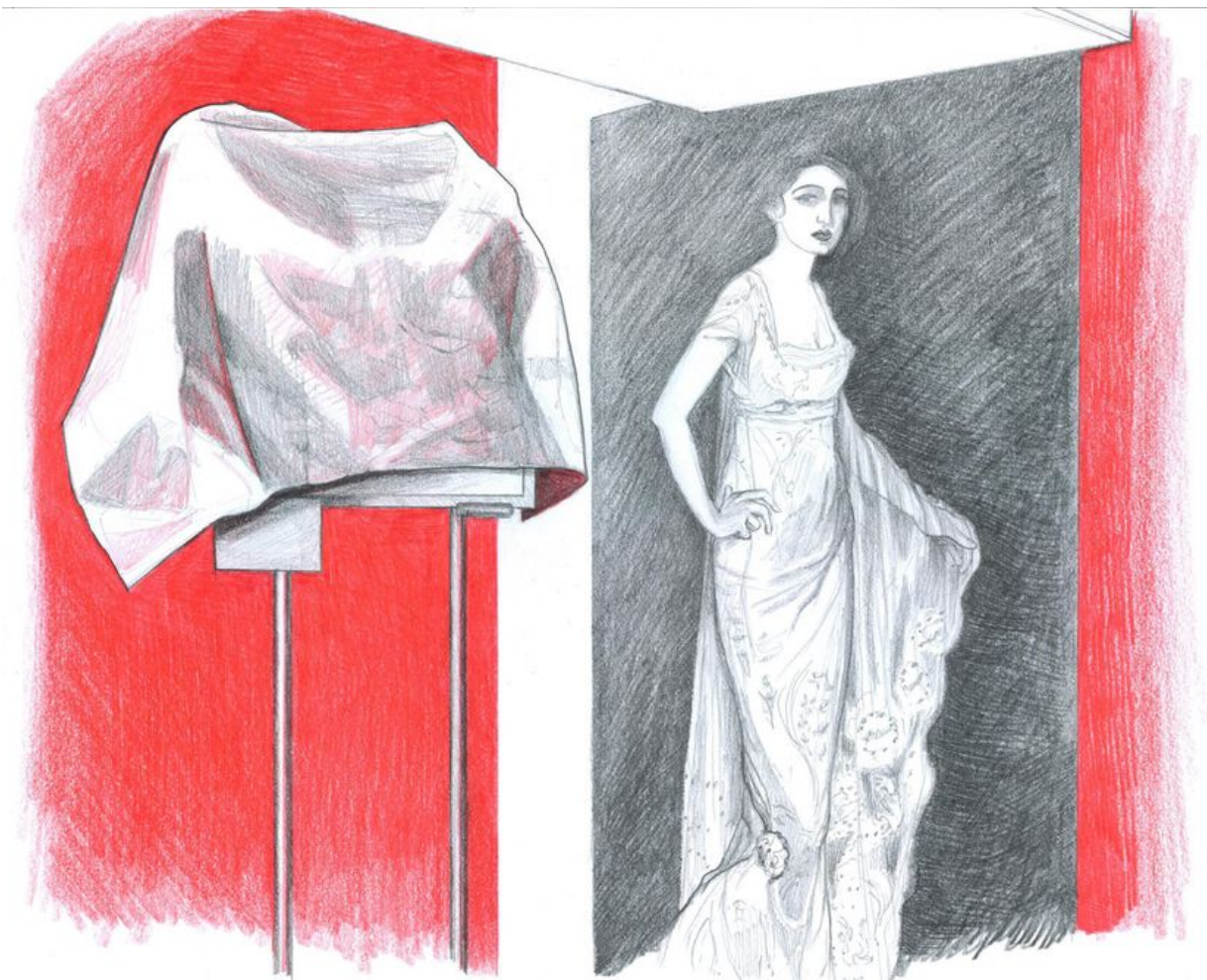


Image 6 sur 15
Vue de la section "Brooks/Rubinstein" dans "L'Amour fou ?" © Christine Le Née

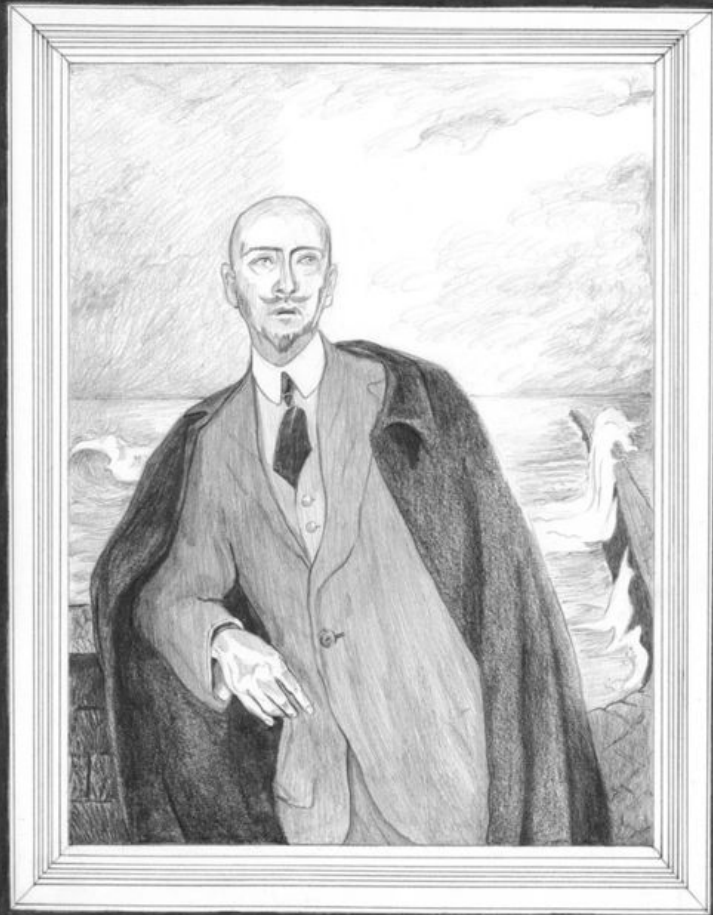


Image 7 sur 15
Vue de la section "Brooks/Rubinstein" avec Gabriele d'Annunzio dans "L'Amour fou ?" © Christine Le Née

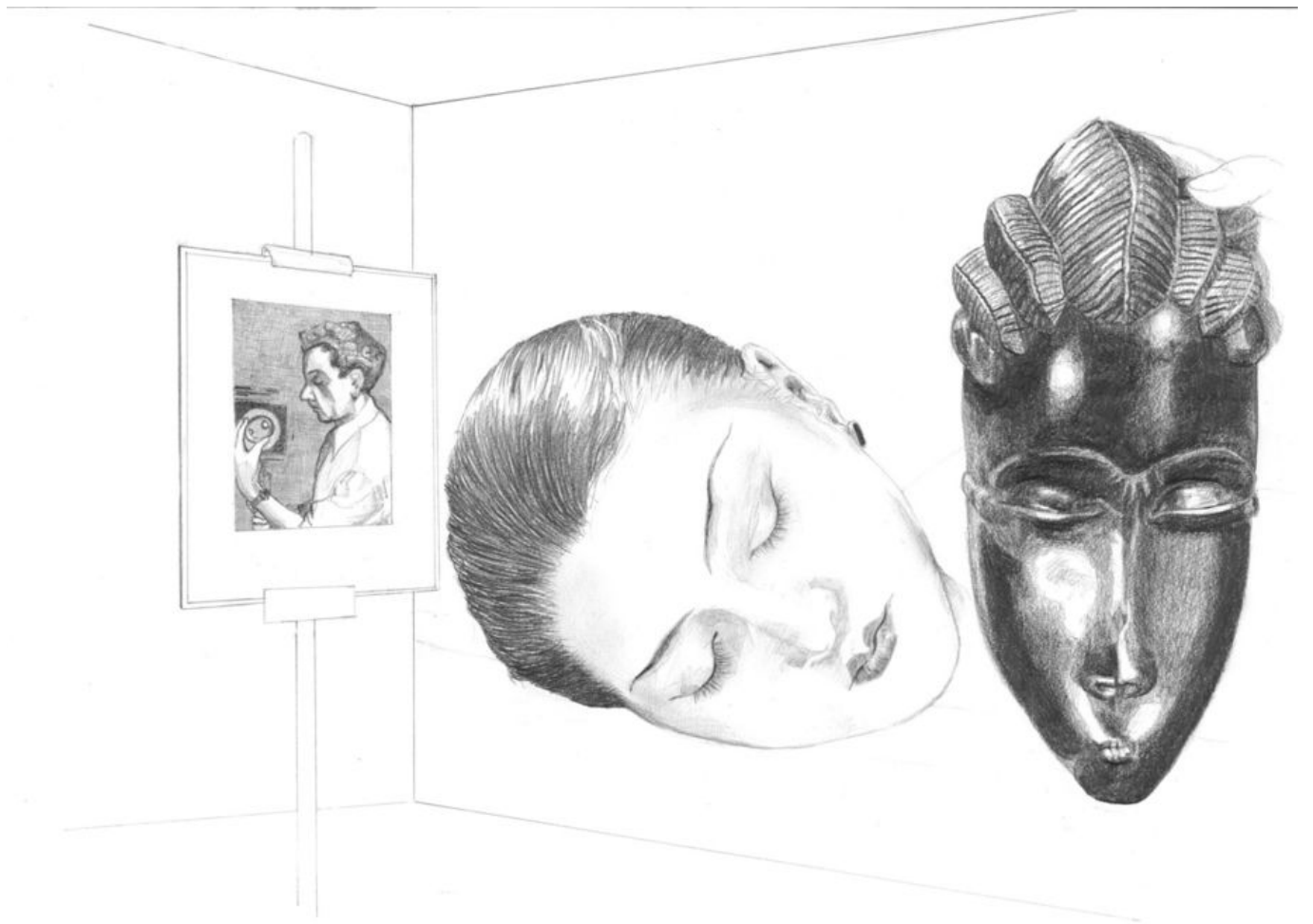


Image 8 sur 15
Vue de la section "Kiki/Man Ray" dans "L'Amour fou ?" © Christine Le Née



Image 9 sur 15
Vue de la section "Marc et Bella Chagall" dans "L'Amour fou ?" © Christine Le Née



Image 10 sur 15
Vue de la section "Youki/Fujita" dans "L'Amour fou ?" © Christine Le Née



Image 11 sur 15
Vue de la section "Dora Maar/Picasso" dans "L'Amour fou ?" © Christine Le Née

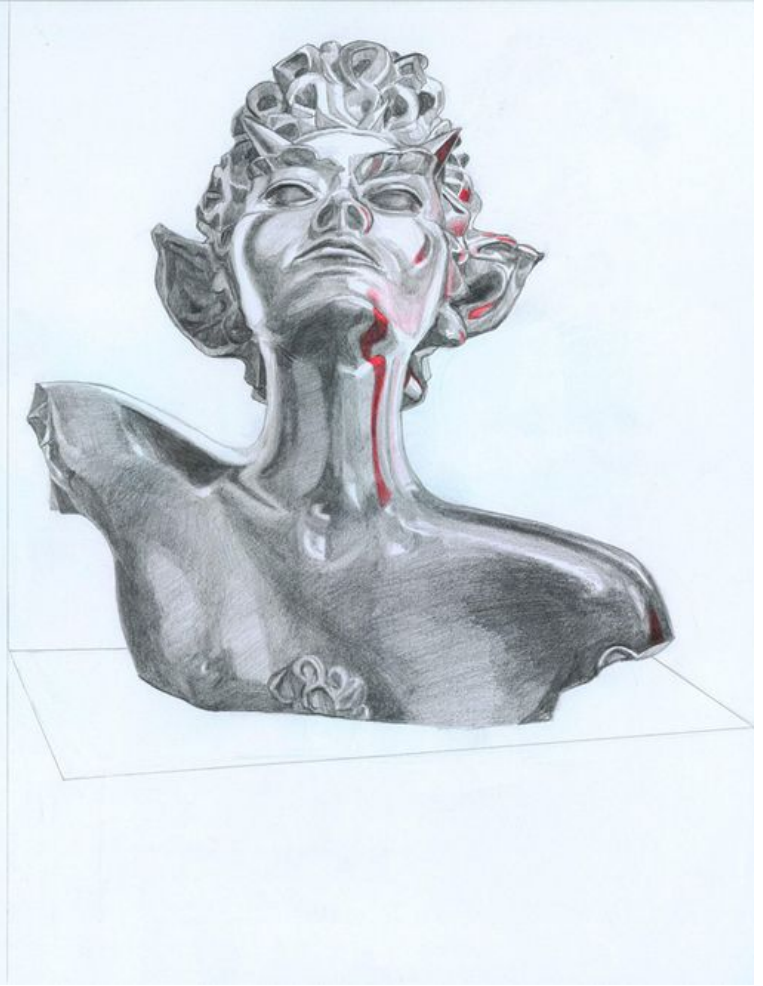
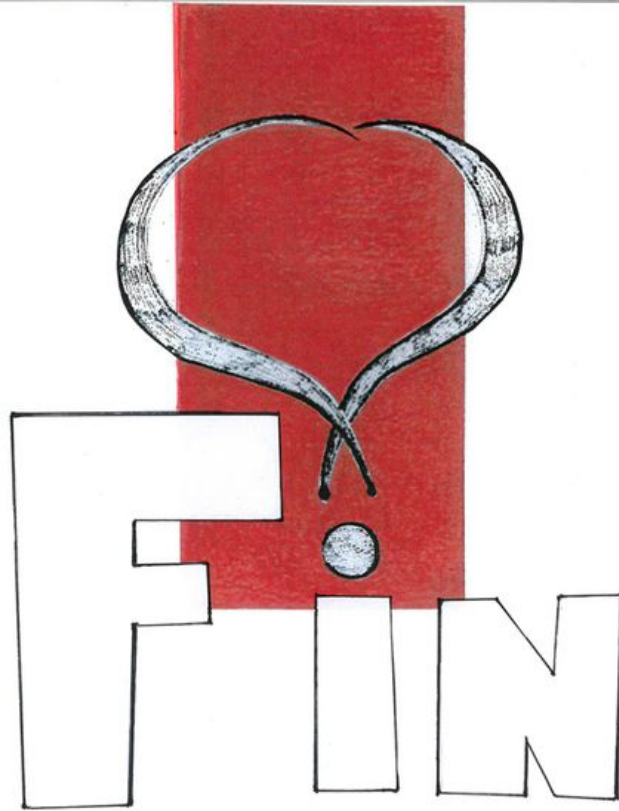


Image 12 sur 15
Vue de la section "Cocteau/Marais" dans "L'Amour fou ?" © Christine Le Née



Image 13 sur 15
Vue de la section "Jean Cocteau/Jean Marais" dans "L'Amour fou ?" par Christine Le Née



Témoignage graphique d'une sentinelle de l'essentiel (nov 2020 - janv 2021)



Image 15 sur 15
L'atelier des chroniques esquissées d'un musée confiné de Christine Le Née

◀ La Nuit des musées 2021

La galette des Rois du musée ▶

☰ RETOUR À LA LISTE



Suivez-nous sur :



Musée des Beaux-Arts
40, PLACE SAINT-CORENTIN
29000 QUIMPER

☎ 02 98 95 45 20

@ CONTACTEZ-NOUS