

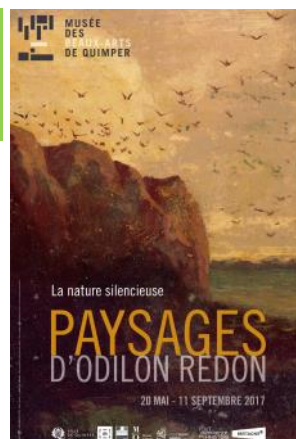
Secrets d'atelier : Odilon Redon

« Secrets d'atelier » : un module d'exposition en accès libre pour les enfants

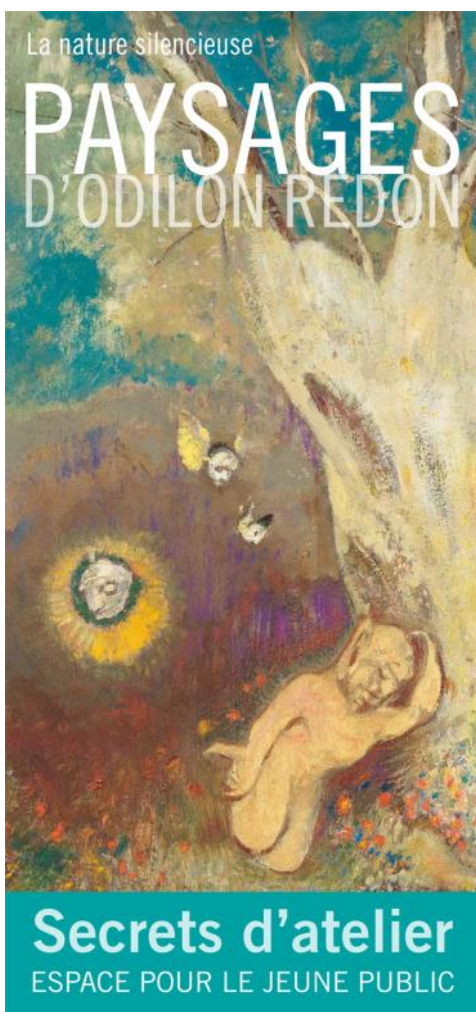
Depuis 2008, le musée produit ses propres modules d'exposition destinés à un public familial, de 4 à 77 ans !

« Secrets d'atelier » est une salle ludique en accès libre à vocation pédagogique qui accompagne les expositions.

Permis de toucher ! « Secrets d'atelier » propose jeux et manipulations (sans se salir !) pour découvrir la démarche d'artistes en prolongement de l'exposition temporaire.



Du 25 mai au 11 septembre 2017
Secrets d'atelier : la nature silencieuse



Ces « Secrets d'atelier » version 2017 familiarisent le jeune public avec l'artiste symboliste. Ils ont été conçus d'après l'exposition temporaire consacrée aux paysages d'Odilon Redon.

Les enfants sont invités à participer à 6 jeux :

- 1- Dessiner sur tablette tactile le prolongement d'un décor d'arbre de l'artiste ;
- 2- Dessiner un paysage digne de Redon à l'aide de formes d'arbres à contourner ;
- 3- Scruter puis croquer en position allongée une forme insolite dans les nuages ;
- 4- Observer un modèle puis reformer un puzzle cubes à 3 faces et/ou un puzzle coulissant façon casse-tête pour s'imprégner des rêves étranges d'Odilon ;
- 5- Restituer la palette bretonne du peintre en séparant couleurs chaudes et froides d'après l'observation de 2 paysages de mer finistériens ;
- 6- S'initier par un jeu de cartes à la description des œuvres de Redon sans prononcer certains mots interdits.

Secrets d'atelier : permis de toucher !

Secrets d'atelier : Odilon Redon

Secrets d'atelier : permis de toucher !

A l'ombre des grands arbres

Voici *Décoration Domecy : Arbre sur fond jaune*. Redon n'a pas représenté l'arbre dans son ensemble, de sa racine à son feuillage le plus développé. Il l'a coupé ! Ce type de cadrage est très fréquent dans les estampes du Japon. Utilise la tablette et dessine la suite de l'arbre à ta guise.

Dame nature

Redon est fasciné par la nature. Au cours de ses promenades, il observe attentivement les arbres. Il aime en faire le « portrait ». Ce sont souvent des arbres isolés, de grande taille, à l'arrière-plan d'un paysage, non loin de la ligne d'horizon qui sépare le sol du ciel.

Choisis une silhouette d'arbre issue au choix de *Médoc, l'arbre, Le Chêne et L'Arbre isolé ; à gauche, un bouqueteau*. Réalise son contour sur une feuille de dessin puis donne de la couleur à ton arbre et à son environnement. Tu peux emporter ton dessin ou l'accrocher sur les fils à ta disposition dans la salle.

La tête dans les nuages

Odilon est un rêveur. Il aime regarder le ciel et deviner des formes parmi les nuages qui passent et se modifient lentement. Prends dans la boîte un crayon et un carnet de croquis. Enlève tes chaussures puis entre dans la tente et allonge-toi sur les coussins. Découvre alors le ciel de Peyrelebadé. Il s'agit de l'endroit où vivait Odilon enfant. A ton tour, dessine les nuages que tu observes. Découpe ton travail sur les pointillés. Tu peux au choix emporter ton dessin ou l'accrocher sur les fils à ta disposition dans la salle. En partant, n'oublie pas de remettre crayon et carnet dans la boîte pour le suivant.

Mondes étranges

Odilon est un artiste du courant symboliste. Ses œuvres nous transportent dans un monde imaginaire. Il utilise des images pour évoquer ses rêves parfois fort étranges ! Découvre chaque détail de ses tableaux les plus mystérieux en recomposant les puzzles.

Pour les plus jeunes, voici un puzzle composé de 15 cubes. Recompose 3 tableaux au choix : *Le Sommeil de Caliban, Saint Sébastien et L'Arbre rouge*.

Pour les amateurs de casse-tête, voici un modèle de 12 pièces à faire coulisser pour reconstituer *Le Sommeil de Caliban*.

Veille bien à redéfaire ton jeu pour le suivant.



Secrets d'atelier : Odilon Redon

Secrets d'atelier : permis de toucher !

Couleurs marines

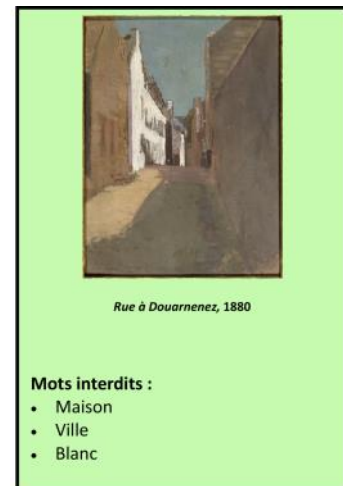
Odilon aime la Bretagne. C'est un peintre qui utilise quelques couleurs et peu de lignes pour représenter le paysage de la côte. Observe *La Mer à Morgat* et *La Baie des Trépassés*. Choisis dans le cadre les couleurs utilisées par l'artiste pour chacune des œuvres et reporte-les sur la palette correspondante. Odilon préfère-t-il les couleurs chaudes ou les couleurs froides ? Et toi ? A l'arrière du chevalet, tu trouveras la bonne réponse.

N'oublie pas de défaire ta palette après utilisation et de repositionner les couleurs dans le cadre pour le suivant.



Oups ! Odilon ne l'aurait pas dit !

Joue avec les œuvres d'Odilon. Décide d'abord de qui va deviner et de qui va faire deviner. Le joueur qui devine découvre dans le cadre l'ensemble des tableaux du jeu. Celui qui va faire deviner pioche une carte dans la boîte et tente de faire découvrir un tableau du cadre, tout en évitant d'énoncer la liste des trois mots interdits notés sur sa carte. Une seule réponse est autorisée dans un délai de 1 minute. Le joueur montre alors la carte qu'il pense être la bonne. Si l'un des mots interdits est prononcé par le joueur qui fait deviner, il recommence en piochant une autre carte. On inverse les rôles. Le gagnant est celui qui a deviné le plus d'œuvres !



Contact : Fabienne Ruellan, médiatrice culturelle
Tél.: 02 98 95 95 24
Courriel: fabienne.ruellan@quimper.bzh