

EXPOSITION TEMPORAIRE

LES ARPENTEURS DE RÊVE

Du 15 décembre 2022 au 13 mars 2023

#Arpenteurs



Les Arpenteurs de rêves, exposition organisée avec le soutien exceptionnel des Musées d'Orsay et de l'Orangerie, co-produite avec le Palais Lumière d'Evian.

15 décembre 2022 - 13 mars 2023

Ce projet a été conçu par le Musée d'Orsay en prenant appui sur leur riche collection de dessins, constituée de dizaines de milliers de feuilles, de centaines de carnets et de pastels. En raison de la fragilité des œuvres sur papier à la lumière et d'un espace d'exposition très réduit sur place à Paris, la majeure partie de ces feuilles sont conservées en réserve et donc peu accessibles pour le grand public.

Leur présentation, sur une sélection choisie, est donc un privilège rare qui permet, en outre, de lever le voile sur l'univers intime des artistes car ces dessins étaient souvent non destinés à l'exposition.

Dans ce ^{xix}^e siècle qualifié de « siècle de papier », les arts graphiques ont occupé une place de choix dans l'œuvre des artistes représentés dans les collections du musée d'Orsay. Des artistes majeurs y sont représentés : Millet, Degas, Redon, Seurat, Moreau... Ceux-ci figureront dans la sélection exposée à Quimper.

Tous les modes de pratique du dessin y figureront : du brouillon illisible que l'artiste a néanmoins conservé car utile pour l'avancée de son projet, au dessin ou pastel extrêmement ciselé et œuvre aboutie en soi, en passant par les notations, croquis, esquisses, études, copies... Toutes les techniques du dessin de la période seront également très largement représentées : pastel, sanguine, fusain, crayon noir, graphite, pointe de métal, craie, aquarelle, gouache, peinture à l'essence, encres, huile sur papier mais aussi l'estampe marqué à cette époque par le renouveau de l'eau-forte, l'essor de la lithographie et l'âge d'or de l'illustration.

Le projet conçu pour Quimper et Evian porte sur un choix thématique qui suivra un fil conducteur : celui du cheminement par et à travers l'imaginaire des artistes, sans les enfermer dans des mouvements et en tissant un dialogue plutôt par association libre entre leurs dessins. Ainsi le terme d'arpenteur se réfère-t-il au mouvement : celui de la main qui trace des lignes. Tracé, trajet, retours, repentirs, reprises sont partie intégrante du dessin. Sans chemin déterminé : l'exposition envisage donc le dessin comme lieu d'expérimentation, d'hésitations, où le doute reste visible. On y percevra le cheminement de l'artiste, cheminement qui pourra aboutir à autre chose, à un tableau, un décor, une sculpture, un objet, une architecture, mais le plus souvent le cheminement reste sans but, ou sans but autre que de dessiner mieux, mieux saisir la forme, mieux donner corps à ses rêves, parfois pur plaisir et délassément. « Arpenteur » traduit donc l'idée du dynamisme du dessin, de sa dimension inchoative et progressive.

L'exposition sera aussi une invitation au voyage, moins au voyage pittoresque qu'au voyage dans l'imaginaire. Les « rêves » sont entendus au sens large, de monde intérieur, d'onirisme, de songe, rêverie et imagination créatrice. Les artistes dessinent « la carte du monde imaginaire (qui) n'est tracée que dans les songes » (Charles Nodier, *Rêveries*). Ils pénètrent la « seconde vie » qu'est le rêve et percent « ces portes d'ivoire ou de corne qui nous séparent du monde invisible. » (Gérard de Nerval, *Aurélia*). Grâce au pouvoir de l'imagination, ils créent « un monde nouveau » apparenté avec l'infini (Charles Baudelaire, *Salon de 1859*, III, « La reine des facultés »).



Image 1 sur 5

Gustave Doré (1833-1883) « La Nuit de Noël » - Paris, musée d'Orsay, conservé au musée du Louvre © RMN-Grand Palais (musée d'Orsay) / Gérard Blot



Image 2 sur 5

Sir Edward Coley Burne-Jones (1833-1898) "Tête de jeune femme, les yeux baissés" - Paris, musée d'Orsay, conservé au musée du Louvre © RMN-Grand Palais (musée d'Orsay) / Stéphane Maréchal



Image 3 sur 5

Odilon Redon (1840-1916) « Buste d'homme aux yeux clos, entouré de fleurs » - Paris, musée d'Orsay, conservé au musée du Louvre © RMN-Grand Palais (musée d'Orsay) / Michèle Bellot

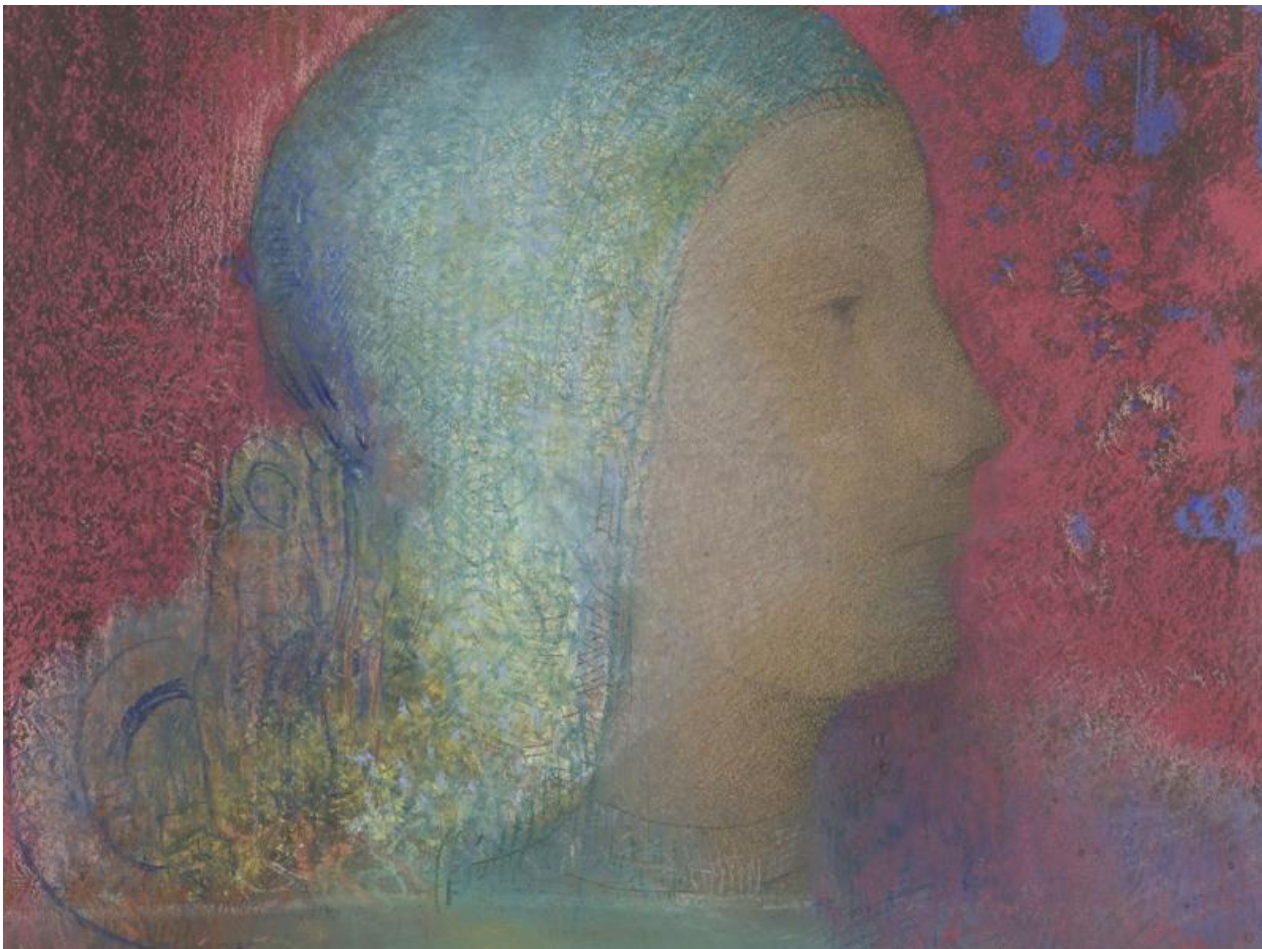
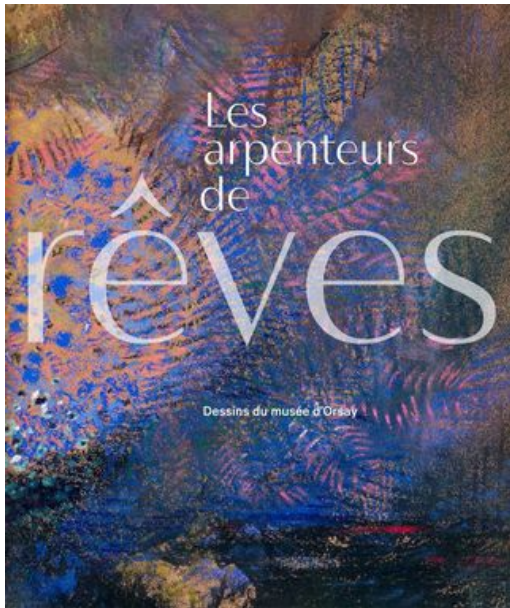


Image 4 sur 5
Odilon Redon (1840-1916) « Jeanne d'Arc : la tête seule de profil à droite », vers 1900 - avant 1903 - Paris, musée d'Orsay © RMN-Grand Palais (musée d'Orsay) / Hervé Lewandowski



Image 5 sur 5
Carlos Schwabe (1866-1926) « Le Rêve : la neige ou l'enfant abandonné » - Illustration pour « Le Rêve » d'Emile Zola - Paris, musée d'Orsay, conservé au musée du Louvre © RMN-Grand Palais (musée d'Orsay) / Sophie Crépy



Catalogue de l'exposition

Les arpenteurs de rêves, dessins du musée d'Orsay

Éditions In Fine, 2022
272 pages, 34 €

Disponible à la boutique du musée





^
© Gérard Blot

Visite "Arpenteurs"

Arpentez l'exposition avec un guide conférencier afin de découvrir l'histoire des œuvres et des artistes et les différentes thématiques abordées.

Les dimanches 18 décembre, 29 janvier et 12 février

A 15h

Durée : 1h30

Tarifs : 6,50 - 3,50 (tarif réduit)

E-réservation obligatoire sur www.mbaq.fr

Les instantanés : "Les micro-siestes"

En 15 minutes, un guide vous fait découvrir l'exposition temporaire Les Arpenteurs de rêves. Programme à la carte ! Suivez une ou plusieurs présentations selon votre envie.

15h : Les paupières lourdes

15h30 : De la musique avant toute chose

16h : 1001 Monstres et merveilles

16h30 : Au fil des pages...

Samedi 31 décembre, 14 janvier, 11 février et 11 mars.

A partir de 15h

*Visite comprise dans le billet d'entrée
Sans réservation*

Slow visite avec Gaëlle Piton

Pour commencer l'année en douceur, le musée vous propose une visite guidée entre conscience et rêves.

Eveillez vos sens, contemplez, méditez, parcourez l'exposition, respirez et soyez hors du temps... Gaëlle Piton, sophrologue et instructrice de méditation vous propose d'expérimenter la méditation au musée pour apprendre à visiter le musée autrement.

Le samedi 7 janvier de 10h à 11h15 et le dimanche 8 janvier de 14h30 à 15h45

A partir de 15 ans

Durée : 1h15 min

Prix : 6,50 - 3,50 euros (tarif réduit)

E-réservation obligatoire sur www.mbaq.fr

Parcourez l'exposition en découvrant les différentes techniques de dessin, vous saurez tout sur le travail des artistes exposés !

Le dimanche 22 janvier et 12 mars à 15 h (durée 1h30)

A partir de 15 ans

Tarifs : 6,50 € - 3,50 € (tarif réduit)

E-réservation obligatoire sur www.mbaq.fr

Jeune public

> Le livret-jeux de l'exposition

Un livret-jeux, gracieusement remis à l'accueil, permet de découvrir chaque exposition par l'intermédiaire de jeux variés. De salle en salle, d'énigme en énigme, l'enfant est acteur de sa visite. La brochure stimule sa curiosité et son sens de l'observation.

Il est adressé aux enfants maîtrisant la lecture, **de 7 à 12 ans**.

> Pour les 4-6 ans

L'heure des tout-petits, visite ludique

Le musée propose lors des vacances des visites guidées ludiques afin de permettre aux plus jeunes visiteurs de découvrir les richesses du musée.

Durée 1h

Tarif 3.20 € ou 2 tickets Atout-sport

Limité à 8 enfants, un accompagnateur bienvenu si souhaité

[Réservez](#) dès présent, payez le jour de l'animation (merci d'indiquer le **prénom** de l'enfant).

En cas de désistement, prévenir au 02 98 95 45 20 svp.

De la musique avant toute chose

La harpe s'invite au musée

Le dimanche 5 février à partir de 14h30

Avec Nolwenn Harzel, harpiste

Sans réservation

Salle Lemordant

Le samedi 14 janvier à partir de 14h30

Avec les élèves harpistes du conservatoire

Sans réservation

Improvisation musicale entre rêves et mouvements

Le samedi 4 mars à partir de 14h30

Avec les élèves du cours d'improvisation musicale et les danseurs de la MPT de Ergue-Gaberic Sans réservation



MUSÉE
DES
BEAUX-ARTS
DE QUIMPER

Suivez-nous sur :



Musée des Beaux-Arts

40, PLACE SAINT-CORENTIN
29000 QUIMPER



02 98 95 45 20

@ CONTACTEZ-NOUS