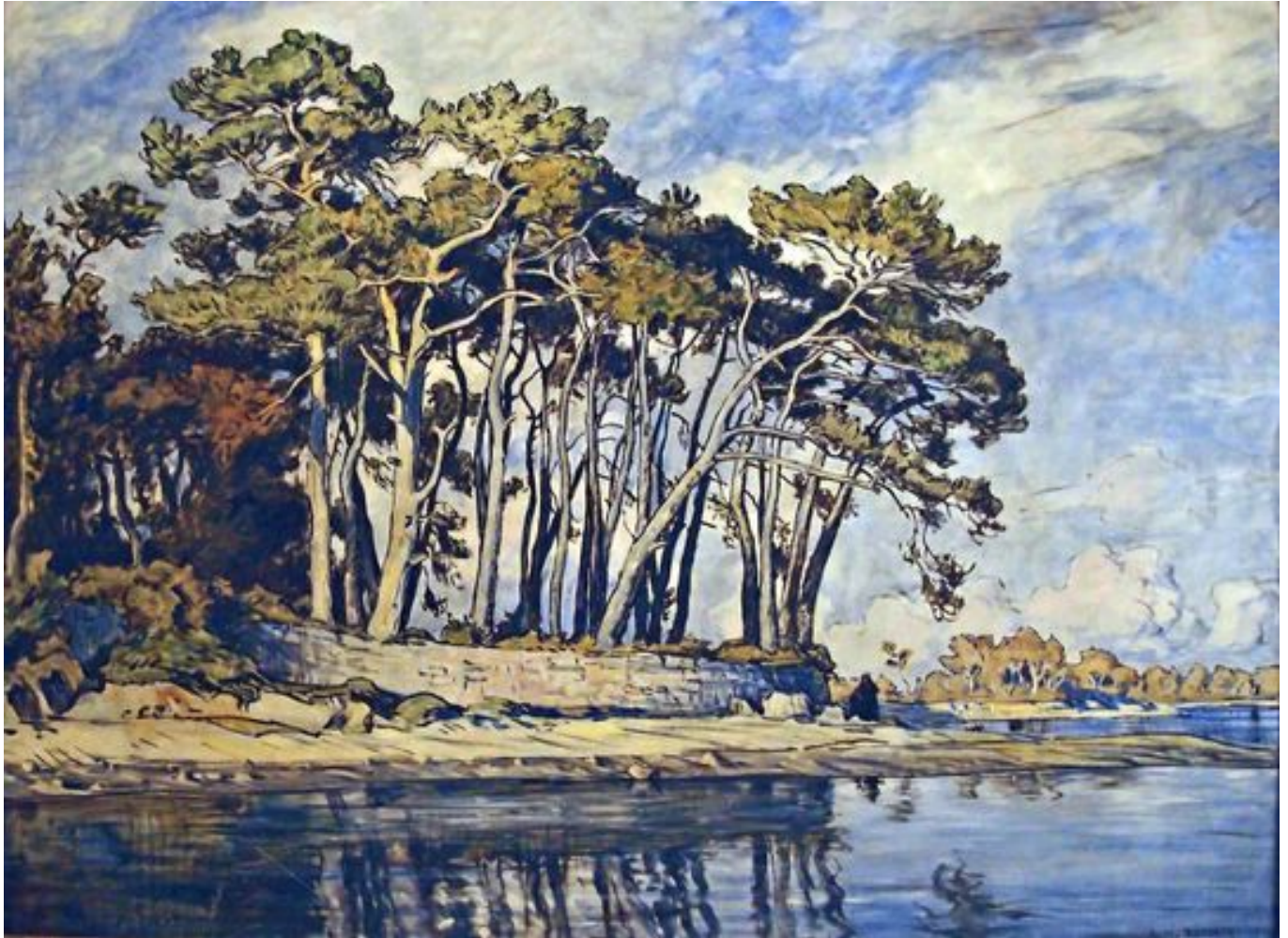


LA BANDE NOIRE

Pins à la pointe de Lanhuron

ANDRÉ DAUCHEZ (1870-1943)

1917



André Dauchez (1870-1943) - Pins à la pointe de Lanhuron, 1917 - Huile sur toile, 95 x 128 cm - Musée des beaux-arts de Quimper © Jean-Jacques Banide

Huile sur toile

2017-7-1

D'un format ambitieux, cette huile décrit un bosquet extrêmement gracieux de pins qui borde la pointe de Lanhuron. Ce site, situé sur la commune de Gouesnach, est célèbre pour cette espèce de terrasse naturelle de pierre blanche que l'on distingue parfaitement sur la toile. Le charme de ce site naturel est amplifié par la présence des eaux changeantes de l'Odet qui se prêtent à de multiples reflets. Parfaitement représentative du style de Dauchez, cette composition, bien équilibrée, présente ce souci graphique, reconnaissable entre tous, qui caractérise le meilleur de ses créations. Le dessin des pins, finement cernés, apparaît comme un leitmotiv dans nombre de ses gravures et traduit une fascination partagée avec les graveurs japonais ou Henri Rivière pour cet arbre au port si ornemental.

Clin d'oeil : l'oeuvre incarnée



Lors de l'événement participatif "Le musée recopié" de l'Ecole Parallèle Imaginaire, en mai 2018, les copistes ont dessiné l'oeuvre de leur choix puis avec d'autres copistes ou visiteurs ont incarné celle-ci de manière créative.



MUSÉE
DES
BEAUX-ARTS
DE QUIMPER

Suivez-nous sur :



Musée des Beaux-Arts
40, PLACE SAINT-CORENTIN
29000 QUIMPER

 02 98 95 45 20

[@ CONTACTEZ-NOUS](#)