



MUSÉE  
DES  
BEAUX-ARTS  
DE QUIMPER



^ Anonyme  
français -  
"Jeune  
garçon  
assoupi",  
fin XVIIIe  
- début  
XIXe  
siècle -  
Pierre  
noire et  
rehauts  
de  
gouache  
blanche  
sur  
papier,  
51,9 x 41  
cm -  
Musée  
des  
beaux-  
arts de  
Quimper  
© Musée  
des  
beaux-  
arts de  
Quimper

#### EXPOSITION TEMPORAIRE

Publié le 07 novembre 2022

## ZOOM SUR LE CABINET D'ARTS GRAPHIQUES - L'ÉLOGE DU TRAIT

Cet accrochage est un florilège du cabinet d'arts graphiques pour la période fin XIXe - début XXe siècle. Initié en regard de l'exposition "Les Arpenteurs de rêves, dessins du musée d'Orsay", 21 feuilles sont présentées du 15 décembre 2022 au 4 septembre 2023. Un catalogue, des cartels enfants et une plaquette-jeu accompagnent l'accrochage.

Riche de plusieurs milliers de feuilles, le cabinet d'arts graphiques du musée expose par rotation ses collections en suivant l'actualité des événements qui rythment la vie de l'institution. Pour faire écho à l'exposition *Les Arpenteurs de rêves, dessins du musée d'Orsay*, une vingtaine d'œuvres de la période du musée d'Orsay (1848-1914) ont été sélectionnées. Parmi elles figurent des chefs-d'œuvre comme le *Paysage du Pouldu* de Charles Filiger (1863 - 1928).

L'ensemble de ces feuilles illustre la diversité des pratiques : des esquisses, comme le dessin au crayon noir *La Conception* de Georges Lacombe ou le fusain de Paul Leroy, *Femme une main sur la bouche*, des aquarelles très abouties de Filiger en passant par des œuvres singulières comme le curieux pastel *Sabot* de Claude-Émile Schuffenecker.

Les *Bretonnes du Pouldu* de l'Irlandais Roderic O'Connor ou le *Paysage* du Danois Mogens Ballin témoignent de l'universalité de ces collections et de leur ouverture sur le monde depuis Pont-Aven et ses environs. D'autres œuvres, plus abouties, se rattachent au néo-classicisme, à l'École de Barbizon et au symbolisme. Nous avons aussi fait le choix d'exposer des paysages comme le croquis de Jean-Julien Lemordant, *Étude pour le départ du pardon* et des études de paysages du littoral breton par Louis Gabriel Eugène Isabey, Auguste Allongé ou Maxime Maufra.

1<sup>er</sup> étage - salle 16

> Lire le [catalogue](#) d'exposition (PDF - 5.53 Mo - FR)

> Télécharger l'affiche-[jeu](#) de l'accrochage (à partir de 7 ans) (PDF- 1.06 Mo - FR)



Image 1 sur 15  
Charles Filiger (1863-1928) Paysage du Pouldu, vers 1892 - Gouache sur papier, 26 x 38,5 cm - Musée des beaux-arts de Quimper



Image 2 sur 15  
Emile Bernard (1868-1941) - "Le Bois d'Amour", 1888-1893 - Crayon et aquarelle sur papier, 21 x 27 cm - Musée des beaux-arts de Quimper © Musée des beaux-arts de Quimper



Image 3 sur 15  
Charles Filiger (1863-1928) - Madone aux hermines sur fond de paysage - Crayon et gouache sur papier, 15,6 x 18,2 cm - Musée des beaux-arts de Quimper ©  
Musée des beaux-arts de Quimper



Image 4 sur 15  
Georges Lacombe (1868-1916) « La Conception – L'Amour », vers 1892 - Crayon noir sur papier, 30,8 x 44,9 cm - Musée des beaux-arts de Quimper © Musée des beaux-arts de Quimper



Image 5 sur 15  
Paul Leroy "Femme une bouche sur la main", 1904, dessin au fusain sur papier

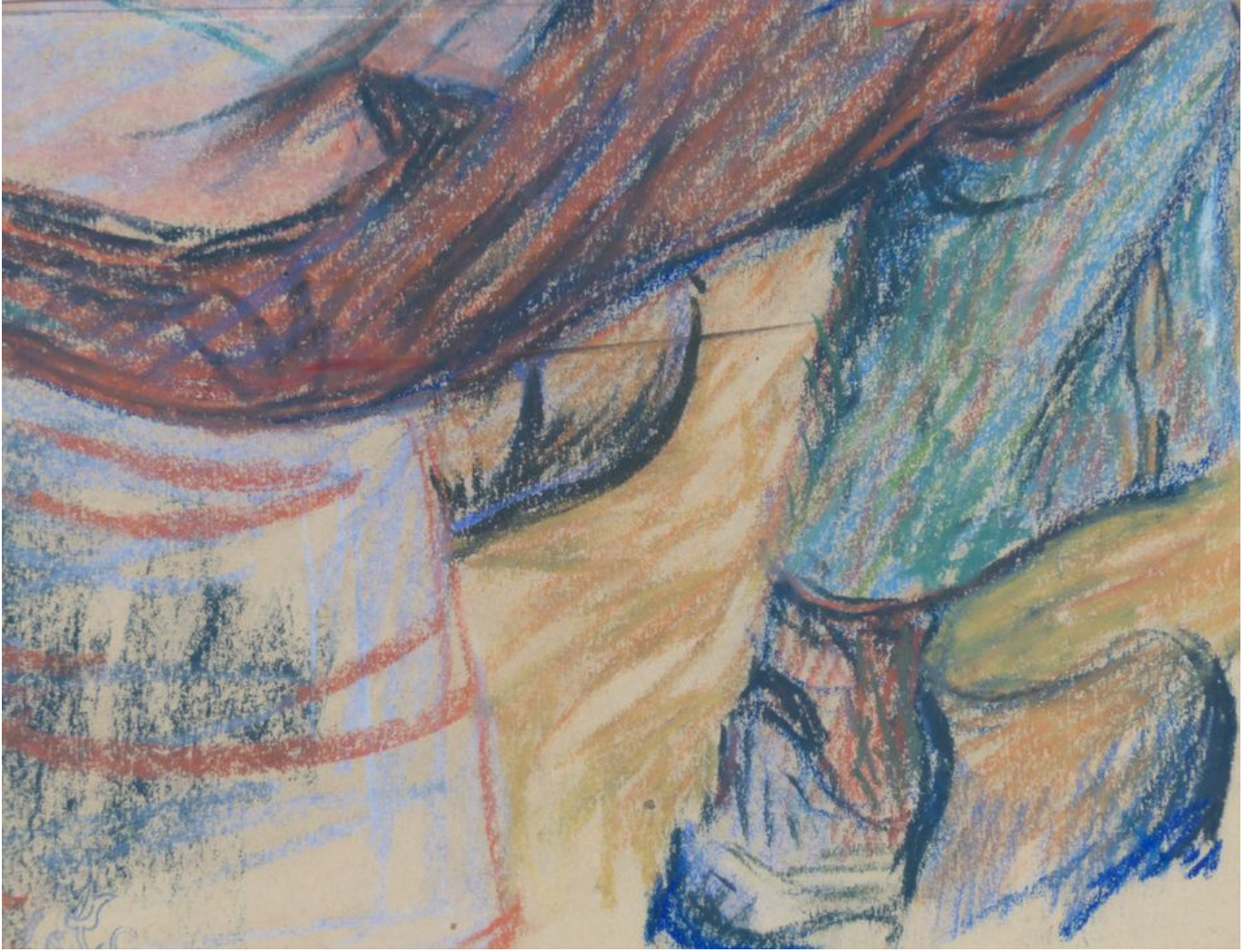


Image 6 sur 15

Claude-Emile Schuffenecker (1851-1934) – « Le Sabot », fin du XIXe siècle - Pastel sur papier, 17 x 21.6 cm - Musée des beaux-arts de Quimper © Musée des beaux-arts de Quimper



Image 7 sur 15  
Roderic O'Connor (1860-1940) Bretonnes au Pouldu, fusain sur papier gris, 30,6 x 47,4 cm © musée des beaux-arts de Quimper





Image 8 sur 15  
Mogens Ballin (1861-1914) – « Paysage », 1891-1892 - Fusain sur papier, 30 x 34 cm - Musée des beaux-arts de Quimper © Bernard Galéron





Image 10 sur 15

Eugène Isabey (1803-1886) – « Les Remparts de Saint-Malo vus de la mer », vers 1850 - Aquarelle et gouache sur traits de crayon sur papier, 35,7 x 26 cm - Musée des beaux-arts de Quimper © Frédéric Harster  
© Frederic Harster



Image 11 sur 15

Auguste Allongé (1833-1898), "La Mer à Portrieux (Côtes-du-Nord)", 1868, fusain avec rehauts de gouache blanche, 70 x 133 cm, musée des beaux-arts de Quimper © Photo Thibault Toulemonde



Image 12 sur 15  
Maxime Maufra (1861-1918) – « Saint-Michel-en-grève », 1896 - Aquarelle et fusain sur papier, 32,2 x 37,5 cm - Dépôt du musée du Louvre au musée des beaux-arts de Quimper



Image 13 sur 15  
Maurice Chabas (1862-1947) – « Rêverie », début du XXe siècle - Pastel sur papier, 72,5 x 91,3 cm - Musée des beaux-arts de Quimper © Musée des beaux-arts de Quimper

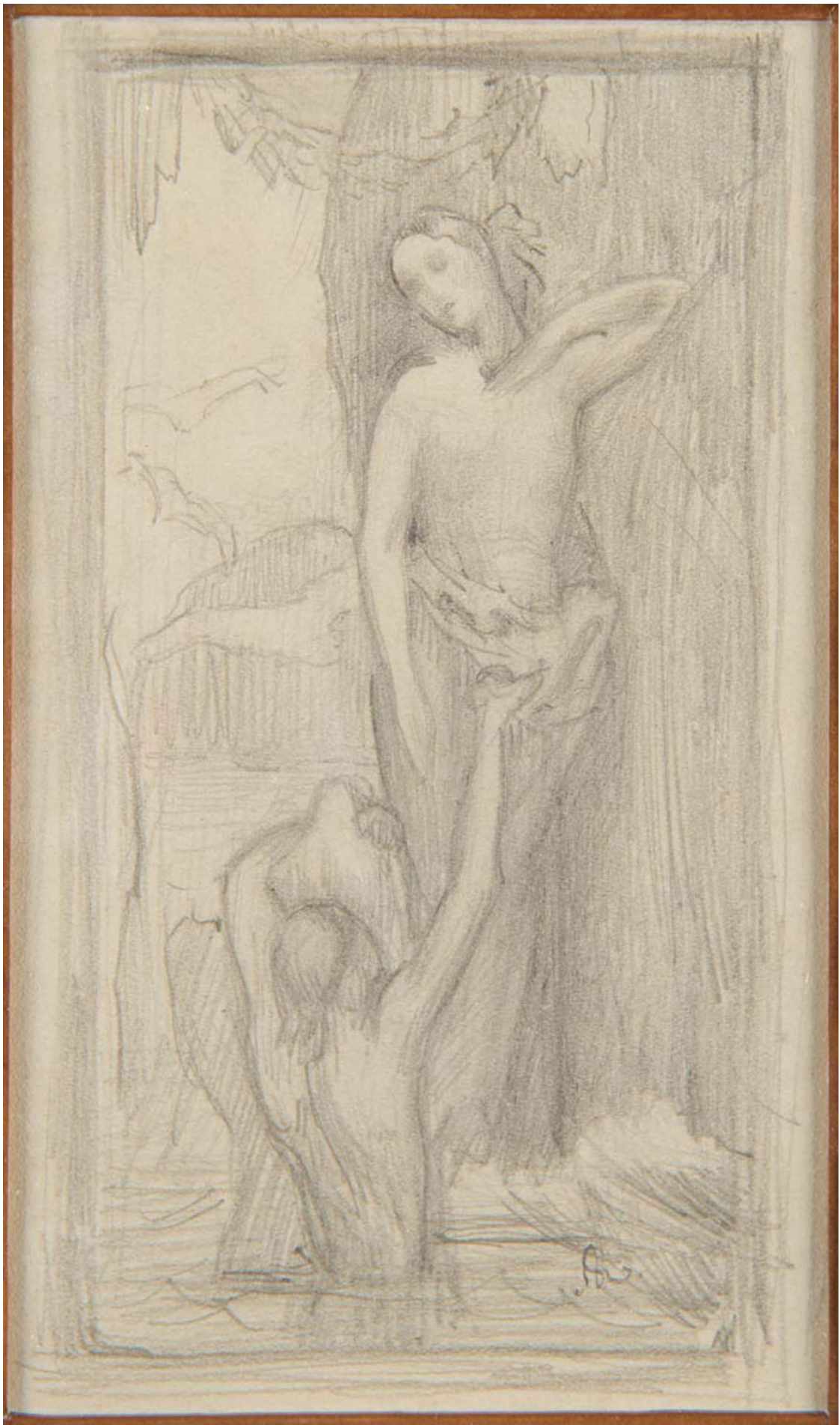


Image 14 sur 15

Ari Renan, "Le Plongeur", vers 1882, mine de plomb sur papier, musée des beaux-arts de Quimper©Thibault Toulemonde  
© ©Thibault Toulemonde



Image 15 sur 15  
Edmond Van Offel "Composition symbolique", 1890, dessin à la mine de plomb sur papier

◀ Nos œuvres voyagent !

Le musée, c'est le pied ! ▶

≡ [RETOUR À LA LISTE](#)



MUSÉE  
DES  
BEAUX-ARTS  
DE QUIMPER

Suivez-nous sur :



Musée des Beaux-Arts

40, PLACE SAINT-CORENTIN  
29000 QUIMPER



02 98 95 45 20

@ CONTACTEZ-NOUS